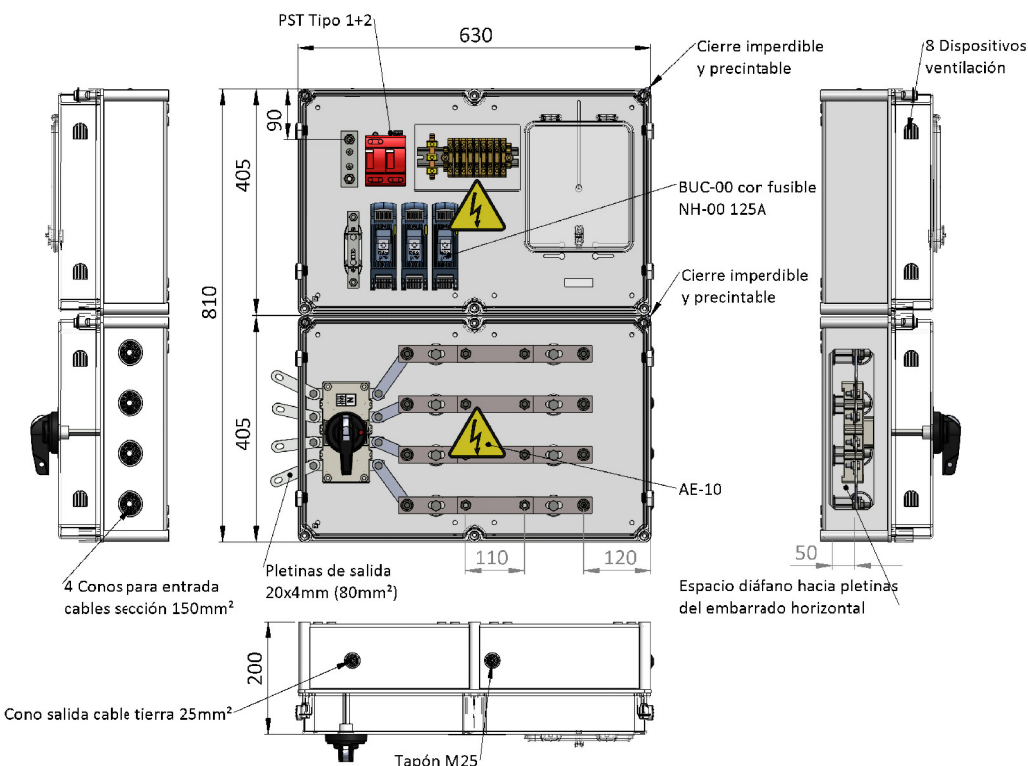
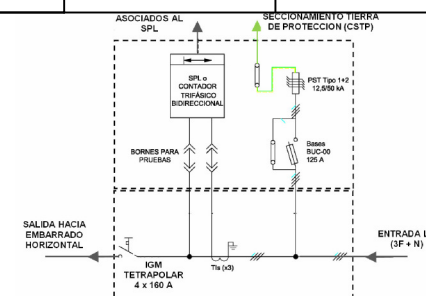


REFERENCIA CAHORS: 0236142-160D  
 REFERENCIA GNF: IGM-MLG-160-D

### ESQUEMA ELECTRICO



### CARACTERÍSTICAS

- Tensión asignada: 400V
- Intensidad asignada: 160A
- Envoltorio de poliéster reforzado con fibra de vidrio color RAL 7035
- Grados de protección: IP43 IK09
- Interruptor de corte en carga tetrapolar 160A, con posibilidad de bloqueo por candado y neutro avanzado
- Tres bases BUC-00 de 160A, para fusibles NH-00 125A no incluidos
- Un dispositivo de sobretensiones tetrapolar Tipo 1+2 limp 25/100 kA
- Un bloque de pruebas 12 bornes seccionables, 8 de intensidad y 4 de tensión.
- Cuatro dispositivos de ventilación.
- Cuatro conos pasacables para cables son secciones hasta 150 mm<sup>2</sup>

### NORMAS

- UNE EN 60439-1
- UNE-EN 20324
- UNE EN 50102
- ES.06192
- DIRECTIVA
- REBT ITC BT 13

### UTILIZACIÓN

- Versión básica destinada a alimentar centralizaciones de contadores cuyo esquema de recarga tenga la posibilidad de incorporar un SPL(1 o 4b), además de proteger contra sobretensiones transitorias e incorpora la posibilidad de medir la intensidad que circula por la LG. También se utiliza en centralizaciones que alimentan a suministros asociados a un autoconsumo colectivo.
- Instalación en el interior de cuartos o armarios de contadores que cumplan con lo especificado en IT.07973.ES-DE.NOR