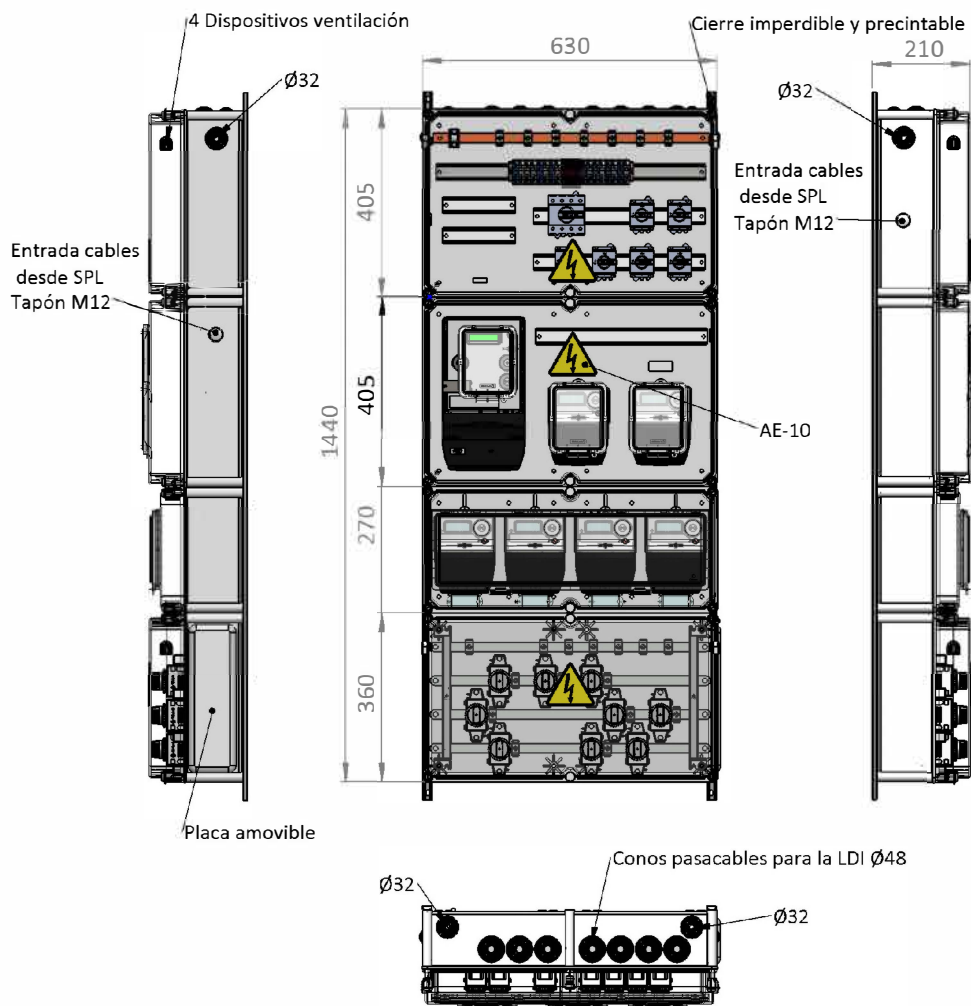
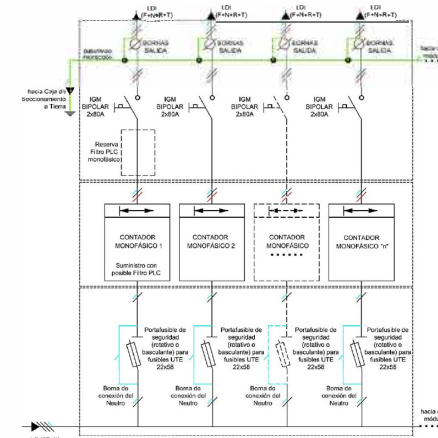


REFERENCIA CAHORS: 0236143-06T
REFERENCIA GNF: CMC-SGC-06M+T



ESQUEMA ELECTRICO



CARACTERÍSTICAS

- Tensión asignada: 400V
- Intensidad asignada: 250A
- Grados de protección: IP43 IK09
- Interruptores bipolares/Tetraploar 80A con bloqueo candado
- Bases portafusibles rotativas de seguridad FS-100 para fusibles 22x58
- Embarrado general y de protección con pletina de cobre de 20x4mm
- Bornes de salida F+N(2 bornes) monofásico y 3F+N (4 bornes) Trifásico con capacidad hasta 25mm²
- Borne de salida seccionable con capacidad hasta 4mm²
- Ventanilla para lectura de contadores electrónicos

NORMAS

- UNE EN 61439-1
- ES.06192
- UNE-EN 60529
- DIRECTIVA 
- UNE EN 62262
- REBT ITC BT 13

UTILIZACIÓN

- Locales cerrados, destinados exclusivamente a la centralización de contadores, en el interior de los edificios de acuerdo REBT
- Destinada a conectar suministros tipo doméstico, comercial o servicios en los que no hay ningún sistema de generación o acumulación, ni recarga de vehículos eléctricos que no corresponda al esquema 4b