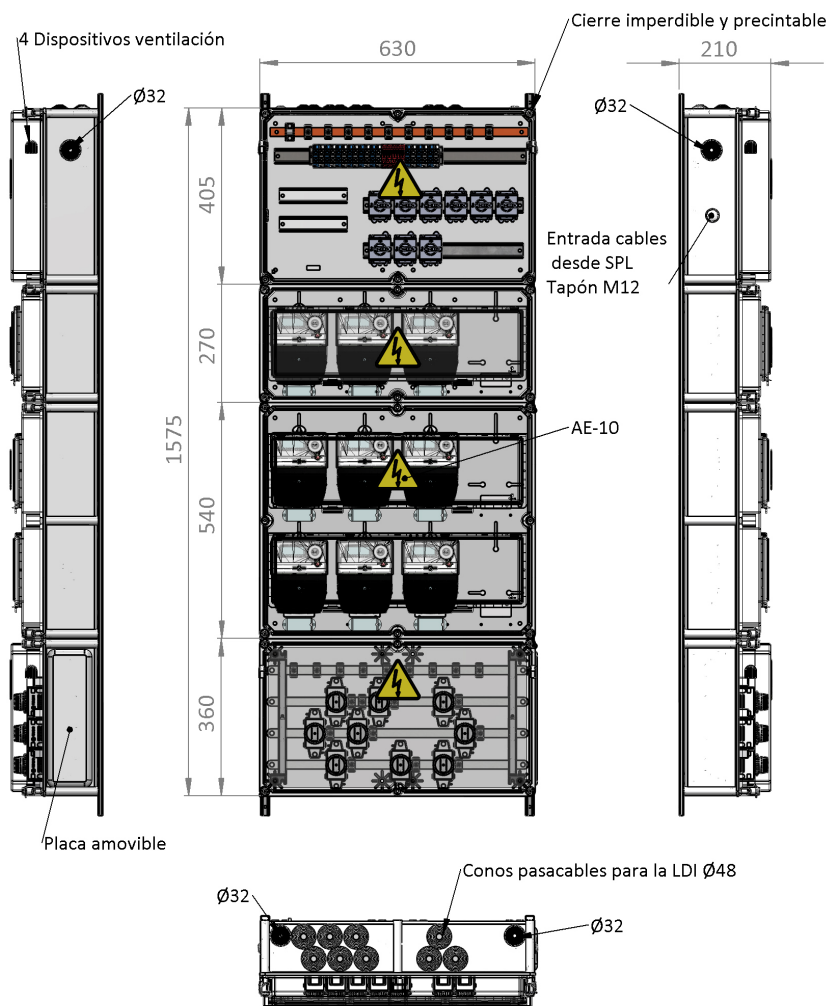
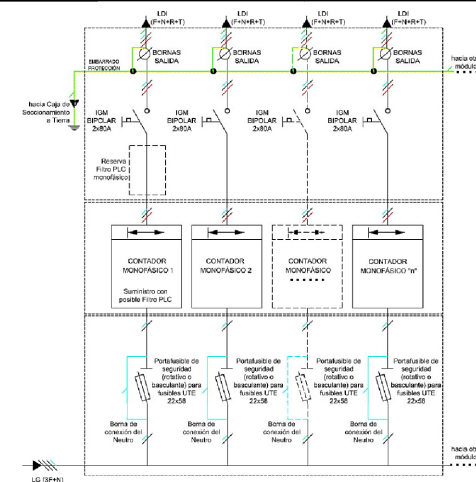


REFERENCIA CAHORS: 0236143-9

REFERENCIA GNF: CMM-SGC-9




ESQUEMA ELECTRICO



CARACTERÍSTICAS

- Tensión asignada: 400V
- Intensidad asignada: 250A
- Grados de protección: IP43 IK09
- Interruptores bipolares 80A con bloqueo candado
- Bases portafusibles rotativas de seguridad FS-100 para fusibles 22x58
- Embarrado general y de protección con pletina de cobre de 20x4mm
- Bornes de salida F+N(2 bornes) con capacidad hasta 25mm²
- Borne de salida seccionable con capacidad hasta 4mm²
- Ventanilla para lectura de contadores electrónicos

NORMAS

- UNE EN 61439-1
 - UNE-EN 60529
 - UNE EN 62262
- ES.05202.ES-RE.NOR
 - DIRECTIVA 
 - REBT ITC BT 13

UTILIZACIÓN

- Locales cerrados, destinados exclusivamente a la centralización de contadores, en el interior de los edificios de acuerdo REBT
- Destinada a conectar suministros tipo doméstico. comercial o servicios en los que no hay ningún sistema de generación o acumulación, ni recarga de vehículos eléctricos que no corresponda al esquema 4b