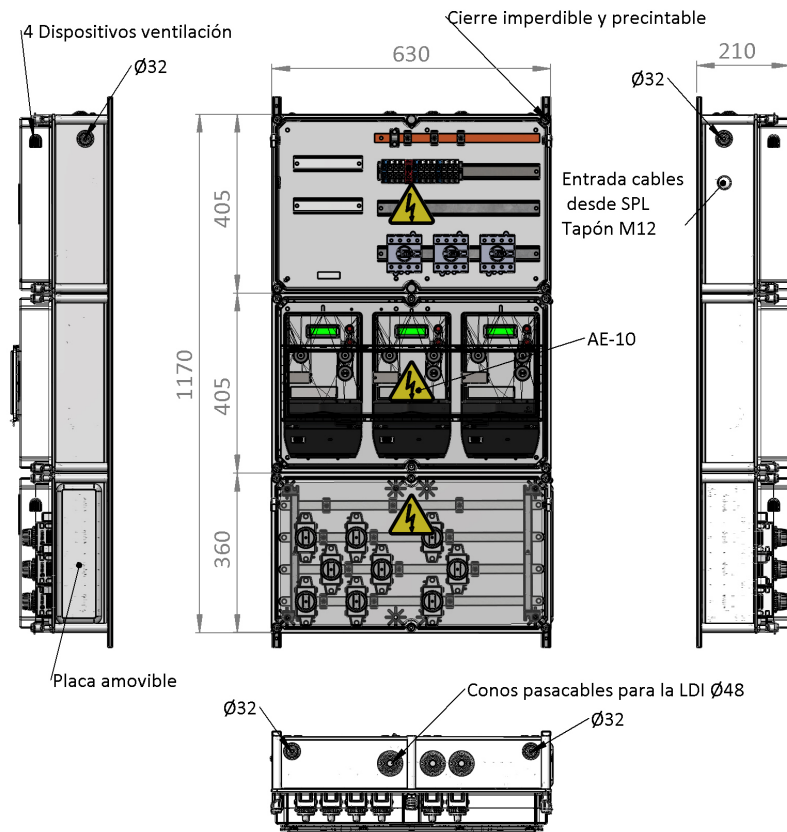
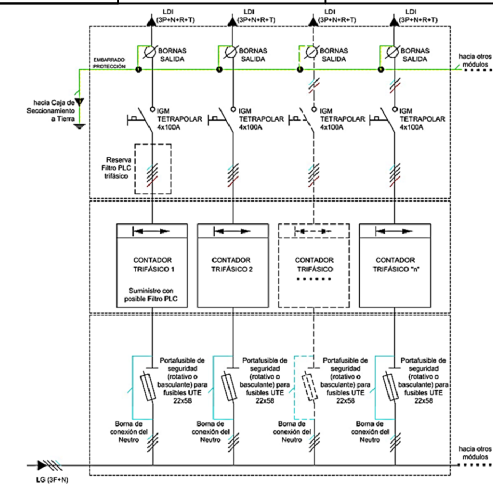


REFERENCIA CAHORS: 0236144-3  
 REFERENCIA GNF: CMT-SGC-3



### ESQUEMA ELECTRICO



### CARACTERÍSTICAS

- Tensión asignada: 400V
- Intensidad asignada: 250A
- Grados de protección: IP43 IK09
- Interruptor tetrapolar 100A con bloqueo candado
- Bases portafusibles rotativas de seguridad FS-100 para fusibles 22x58
- Embarrado general y de protección con pletina de cobre de 20x4mm
- Bornes de salida 3F+N(4 bornes) con capacidad hasta 25mm<sup>2</sup>
- Borne de salida seccionable con capacidad hasta 4mm<sup>2</sup>
- Ventanilla para lectura de contadores electrónicos

### NORMAS

- UNE EN 61439-1
- UNE-EN 20324
- UNE EN 50102
- ES.05202.ES-RE.NOR
- DIRECTIVA
- REBT ITC BT 13

### UTILIZACIÓN

- Locales cerrados, destinados exclusivamente a la centralización de contadores, en el interior de los edificios de acuerdo REBT
- Destinada a conectar suministros tipo doméstico, comercial o servicios en los que no hay ningún sistema de generación o acumulación, ni recarga de vehículos eléctricos que no corresponda al esquema 4b