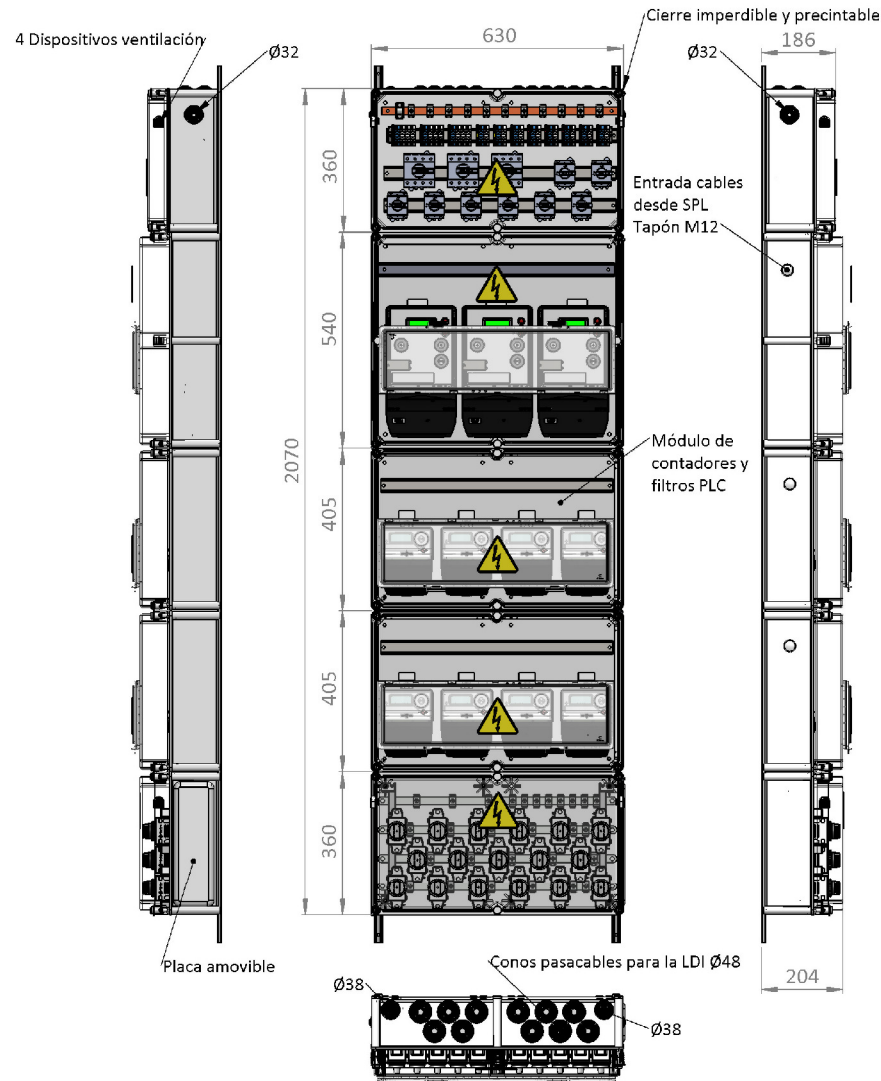
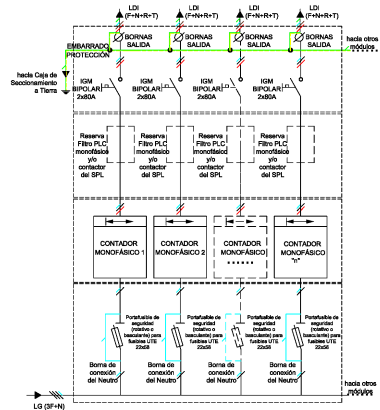


REFERENCIA CAHORS: 0236145-08T3
REFERENCIA GNF: CMC-GAR-08M+3T



ESQUEMA ELECTRICICO



CARACTERÍSTICAS

- Tensión asignada: 400V
- Intensidad asignada: 250A
- Grados de protección: IP43 IK09
- Interruptores bipolares y tetrapolares de 80A con bloqueo candado
- Bases portafusibles rotativas de seguridad FS-100 para fusibles 22x58
- Embarrado general y de protección con pletina de cobre de 20x4mm
- Bornes de salida F+N(2 bornes) monofásico y 3F+N (4 bornes) Trifásico con capacidad hasta 25mm²
- Borne de salida seccionable con capacidad hasta 4mm² (cable rojo)
- Ventanilla para lectura de contadores electrónicos

NORMAS

- UNE EN 61439-1
- UNE-EN 20324
- UNE EN 50102
- ES.05202.ES-RE.NOR
- DIRECTIVA
- REBT ITC BT 13

UTILIZACIÓN

- Locales cerrados, destinados exclusivamente a la centralización de contadores, en el interior de los edificios de acuerdo REBT
- Destinada a conectar suministros tipo doméstico. comercial o servicios en los que hay un sistema de generación, acumulación o recarga de vehículos eléctricos de tipo 1a, 1b, 1c ó 3a, 3b