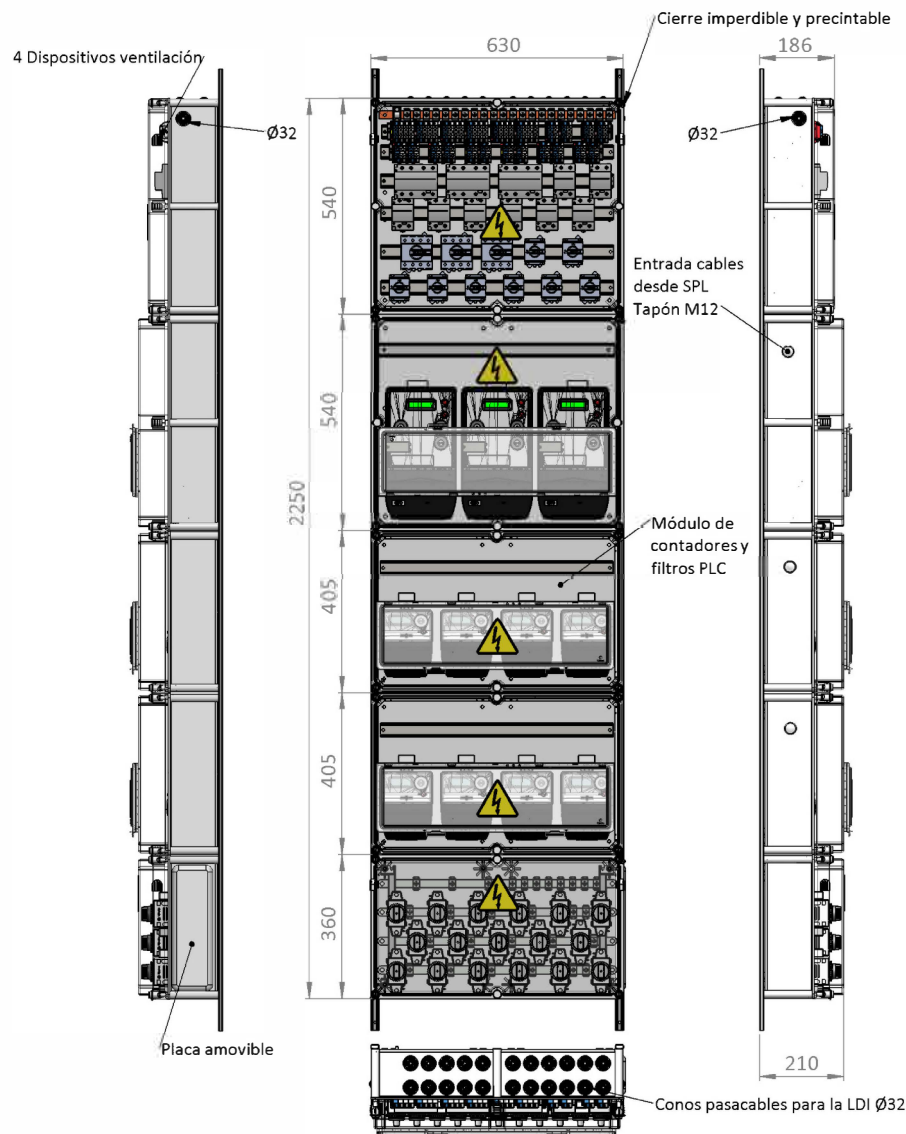
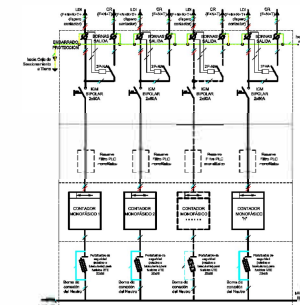


REFERENCIA CAHORS: 0236147-08T3  
REFERENCIA GNF: CMM-E2R-08M+3T



### ESQUEMA ELECTRICO



### CARACTERÍSTICAS

- Tensión asignada: 400V
- Intensidad asignada: 250A
- Grados de protección: IP43 IK09
- Ocho Interruptores bipolares y Tres tetrapolares de 80A con bloqueo candado
- Diecisiete bases portafusibles rotativas de seguridad FS-100 fusibles 22x58
- Ocho contactores 2P y Tres 4P normalmente abierto, para el circuito de recarga
- Embarrado general y de protección con pletina de cobre de 20x4mm
- Bornes de salida casa F+N(2 bornes) y 3F+N ( 4 bornes) con capacidad hasta 25mm² y 2 bornes ( cables rojo y blanco) con capacidad hasta 4 mm².
- Bornes de salida recarga vehiculo eléctrico F+N(2 bornes) con capacidad hasta 25mm².
- Ventanilla para lectura de contadores electrónicos

### NORMAS

- |                  |                                                                                                   |
|------------------|---------------------------------------------------------------------------------------------------|
| - UNE EN 61439-1 | - ES.06192                                                                                        |
| - UNE-EN 60529   | - DIRECTIVA  |
| - UNE EN 62262   | - REBT ITC BT 13                                                                                  |

### UTILIZACIÓN

- Locales cerrados, destinados exclusivamente a la centralización de contadores, en el interior de los edificios de acuerdo REBT
- Destinada a conectar suministros tipo domésticos para recarga de vehículos eléctricos según esquema 2 :  
Monofásico (Máximo 14,5 kW/suministro).  
Trifásico (Máximo 50 kW/suministro).