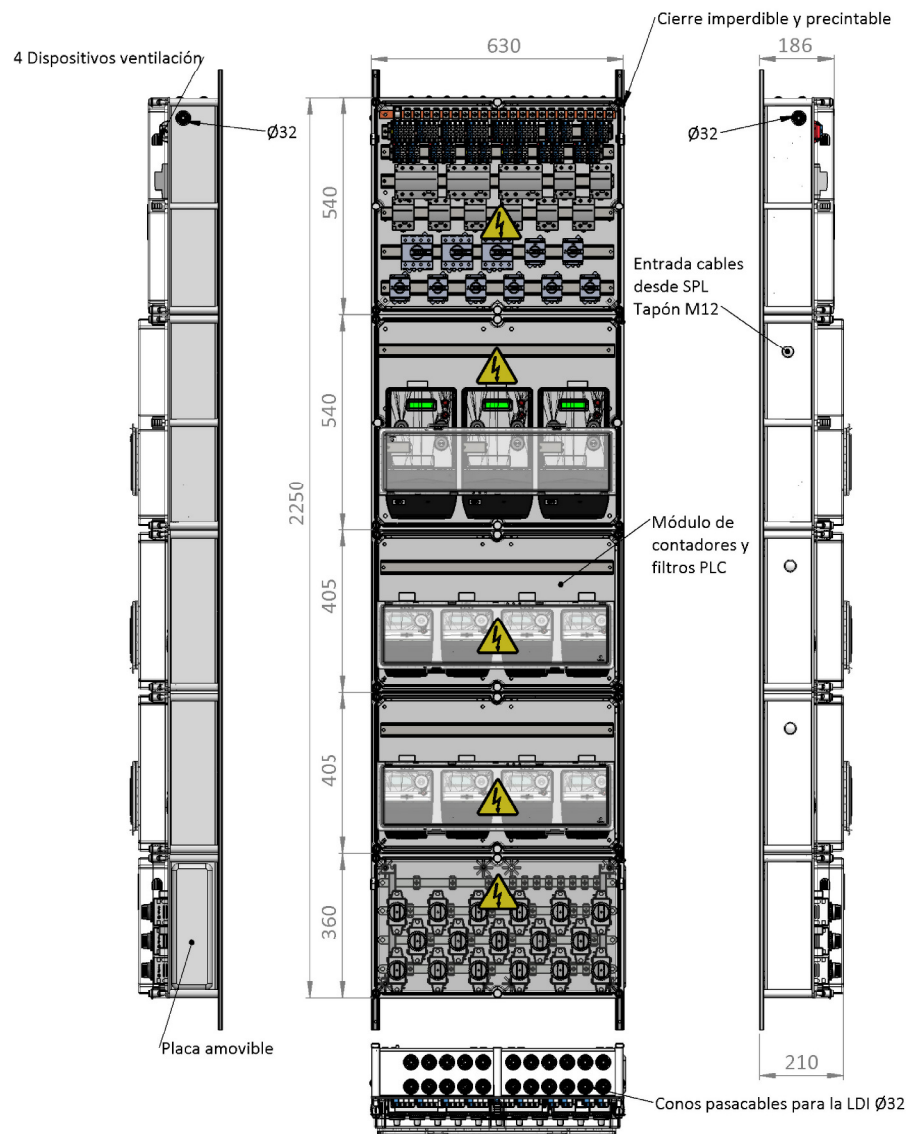
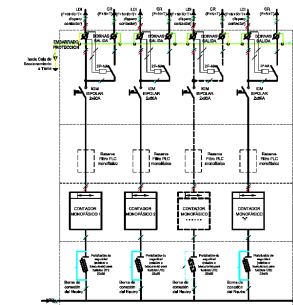


REFERENCIA CAHORS: 0236147-08T3
 REFERENCIA GNF: CMM-ER2-08M+3T



ESQUEMA ELECTRICO



CARACTERÍSTICAS

- Tensión asignada: 400V
- Intensidad asignada: 250A
- Grados de protección: IP43 IK09
- Ocho Interruptores bipolares y Tres tetrapolares de 80A con bloqueo candado
- Diecisiete bases portafusibles rotativas de seguridad FS-100 fusibles 22x58
- Ocho contactores 2P y Tres 4P normalmente abierto, para el circuito de recarga
- Embarrado general y de protección con pletina de cobre de 20x4mm
- Bornes de salida casa F+N(2 bornes) y 3F+N (4 bornes) con capacidad hasta 25mm² y 2 bornes (cables rojo y blanco) con capacidad hasta 4 mm².
- Bornes de salida recarga vehiculo eléctrico F+N(2 bornes) con capacidad hasta 25mm².
- Ventanilla para lectura de contadores electrónicos

NORMAS

- UNE EN 61439-1
- ES.06192
- UNE-EN 20324
- DIRECTIVA
- UNE EN 50102
- REBT ITC BT 13

UTILIZACIÓN

- Locales cerrados, destinados exclusivamente a la centralización de contadores, en el interior de los edificios de acuerdo REBT
- Destinada a conectar suministros tipo domésticos para recarga de vehículos eléctricos según esquema 2 :
 Monofásico (Máximo 14,5 kW/suministro).
 Trifásico (Máximo 50 kW/suministro).