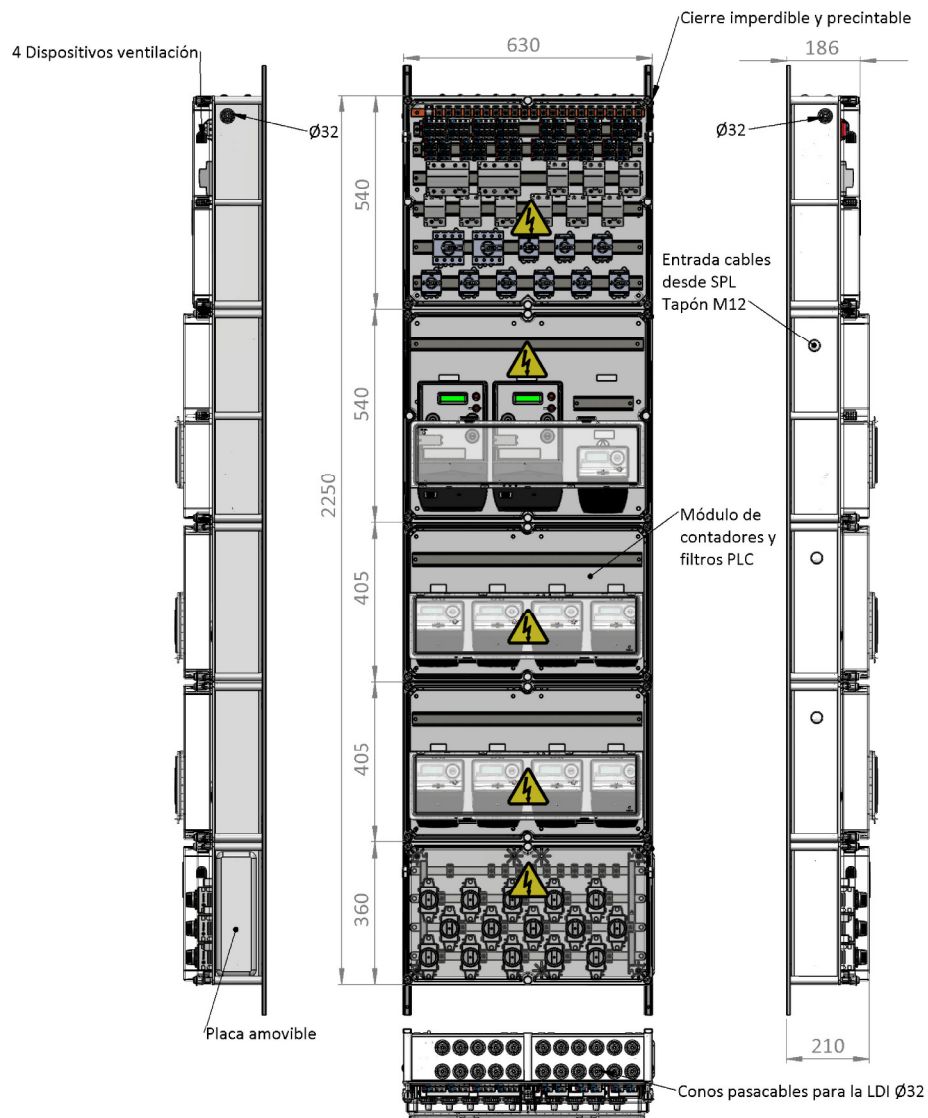
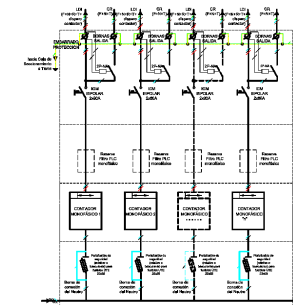


REFERENCIA CAHORS: 0236147-09T2  
 REFERENCIA GNF: CMM-ER2-09M+2T



### ESQUEMA ELECTRICO



### CARACTERÍSTICAS

- Tensión asignada: 400V
- Intensidad asignada: 250A
- Grados de protección: IP43 IK09
- Nueve Interruptores bipolares y Dos tetrapolares de 80A con bloqueo candado
- Quince Bases portafusibles rotativas de seguridad FS-100 fusibles 22x58
- Nueve contactores 2P y Dos 4P normalmente abierto, para el circuito de recarga
- Embarrado general y de protección con pletina de cobre de 20x4mm
- Bornes de salida casa F+N(2 bornes) y 3F+N ( 4 bornes) con capacidad hasta 25mm<sup>2</sup> y 2 bornes ( cables rojo y blanco) con capacidad hasta 4 mm<sup>2</sup>.
- Bornes de salida recarga vehiculo eléctrico F+N(2 bornes) con capacidad hasta 25mm<sup>2</sup>.
- Ventanilla para lectura de contadores electrónicos

### NORMAS

- UNE EN 61439-1
- UNE-EN 20324
- UNE EN 50102
- ES.06192
- DIRECTIVA
- REBT ITC BT 13

### UTILIZACIÓN

- Locales cerrados, destinados exclusivamente a la centralización de contadores, en el interior de los edificios de acuerdo REBT
- Destinada a conectar suministros tipo domésticos para recarga de vehículos eléctricos según esquema 2 :  
 Monofásico (Máximo 14,5 kW/suministro).  
 Trifásico (Máximo 50 kW/suministro).