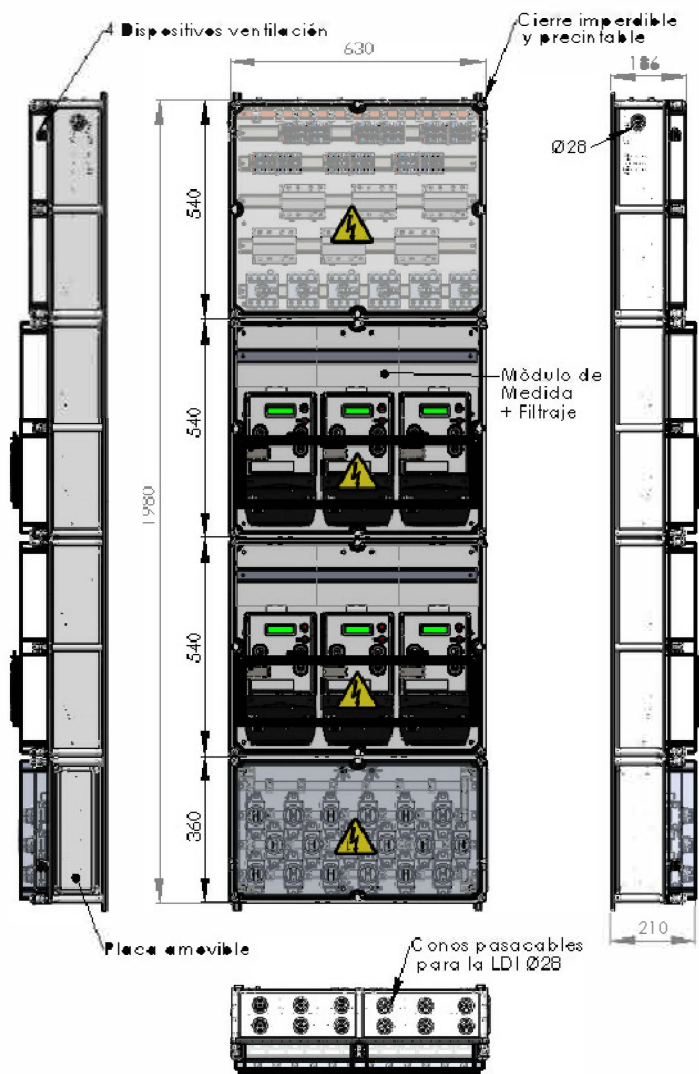
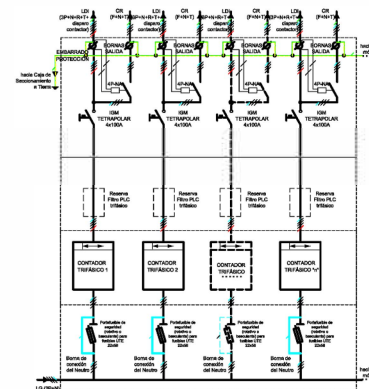


REFERENCIA CAHORS: 0236148-6  
REFERENCIA GNF: CMT-E2R-6




### ESQUEMA ELECTRICO



### CARACTERÍSTICAS

- Tensión asignada: 400V
- Intensidad asignada: 250A
- Grados de protección: IP43 IK09
- Seis Interruptores tetrapolares 100A con bloqueo candado
- Dieciocho bases portafusibles rotativas de seguridad FS-100 fusibles 22x58
- Seis contactores 4P normalmente abierto, para el circuito de recarga
- Embarrado general y de protección con pletina de cobre de 20x4mm
- Bornes de salida casa 3F+N(4 bornes) con capacidad hasta 25mm<sup>2</sup> y 2 bornes ( cables rojo y blanco) con capacidad hasta 4 mm<sup>2</sup>.
- Bornes de salida recarga vehiculo eléctrico 3F+N(4 bornes) con capacidad hasta 25mm<sup>2</sup>.
- Ventanilla para lectura de contadores electrónicos

### NORMAS

- |                  |   |
|------------------|---|
| - UNE EN 61439-1 | - ES.05202.ES-RE.NOR  |
| - UNE-EN 60529   | - DIRECTIVA  |
| - UNE EN 62262   | - REBT ITC BT 13  |

### UTILIZACIÓN

- Locales cerrados, destinados exclusivamente a la centralización de contadores, en el interior de los edificios de acuerdo REBT
- Destinada a conectar suministros tipo domésticos para recarga de vehículos eléctricos según esquema 2 (Máximo 50 kW/suministro).