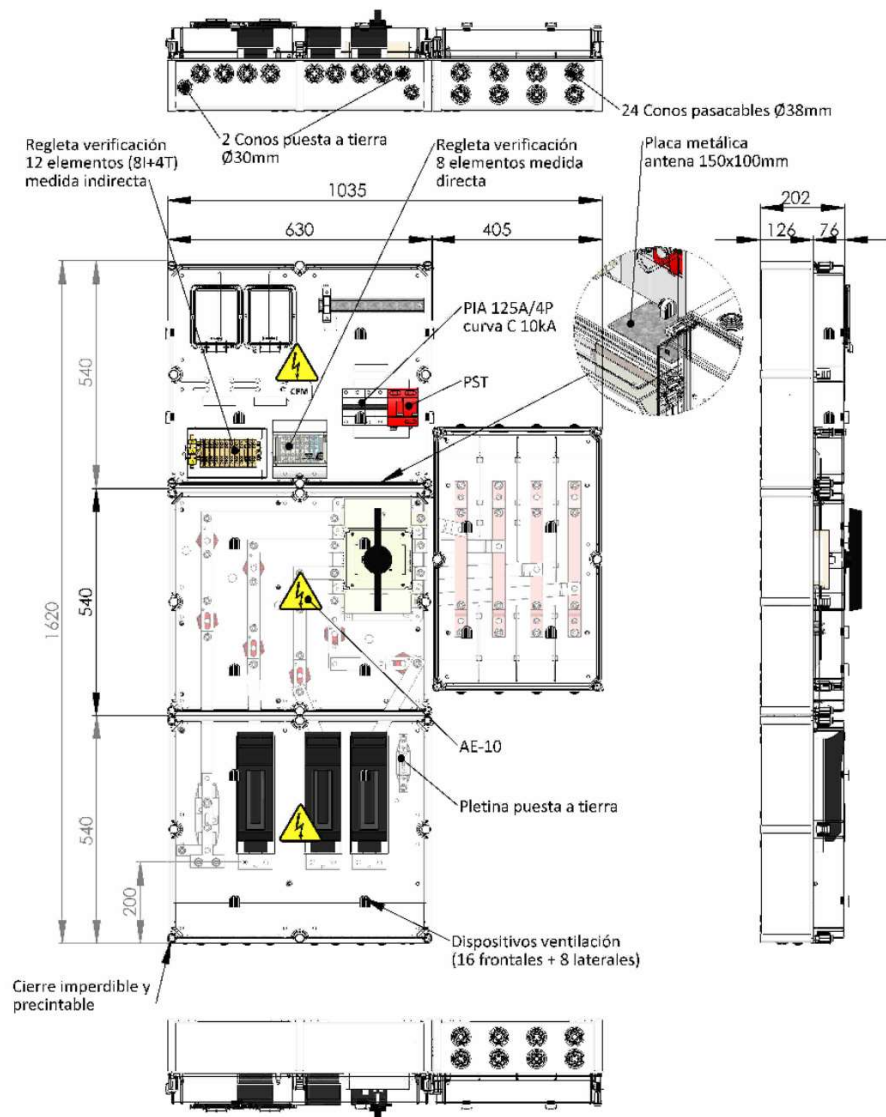
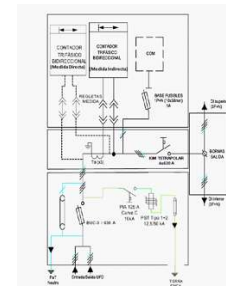


REFERENCIA CAHORS: 0236164-630R
REFERENCIA UFD: CPM-TID-630-MIN



ESQUEMA ELECTRICO



CARACTERÍSTICAS

- Tensión asignada: 400V
- Intensidad asignada: 630A
- Envoltentes compuestas por una cuba de poliéster reforzado con fibra de vidrio color RAL 7035 y tapas transparentes de PC estabilizado a rayos UV
- Grados de protección: IP43 IK09
- Interruptor tetrapolar de corte en carga 630A, con neutro avanzado y posibilidad de bloqueo candado.
- Tres bases BUC-3 de 630A, para fusibles NH-3
- Una regleta verificación 12 bornes seccionables, 8 de intensidad y 4 de tensión.
- Una regleta de medida directa de 8 elementos.
- Tres pletinas de derivación individual (LDI) (3 Fases+Neutro).
- Pletinas para la instalación 4 TIs (3Fases+Neutro), TIs no incluidos
- Sección máxima cables acometida 240 mm²
- Conexión puesta a tierra(PAT).Sección máxima admisible 50 mm²
- Cuatro dispositivos de ventilación

NORMAS

- UNE EN 61439-1
- IT.10684
- UNE-EN 60529
- DIRECTIVA 
- UNE EN 62262
- REBT ITC BT 13

UTILIZACIÓN

- Protección y medida de suministros eléctricos individuales tanto de Consumo con sistemas de Generación , Almacenamiento o Recarga.
- Tipo alimentación de la finca: Trifasica
- Potencia solicitada: 250<P ≤ 400 kW
- Instalación en pared interior de nicho con puerta sin mirilla