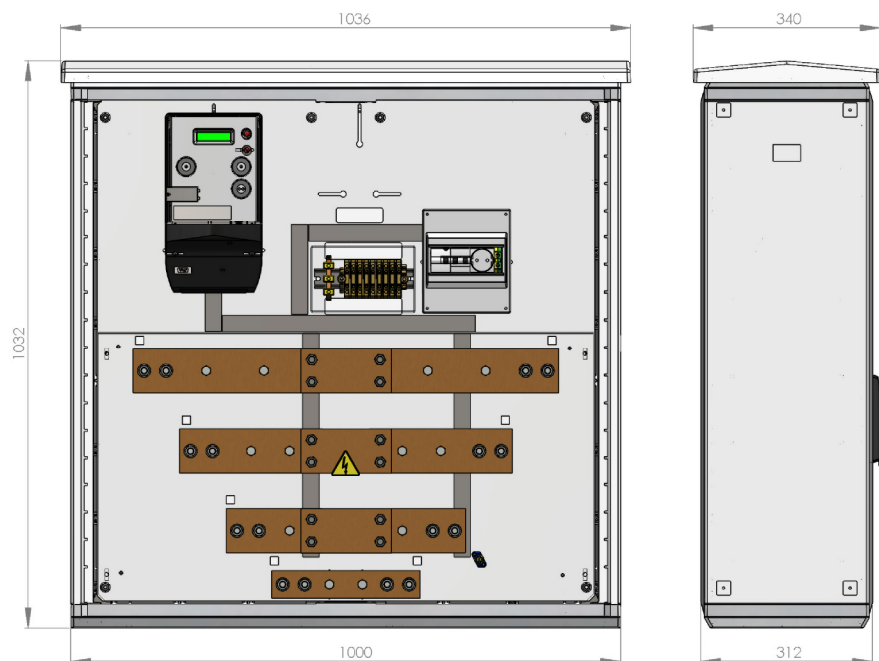
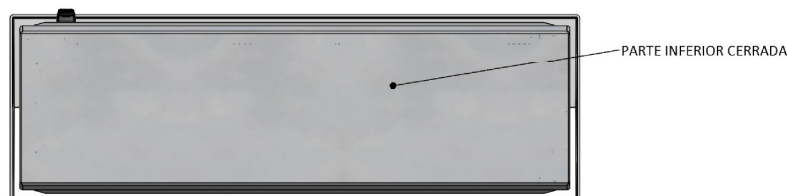
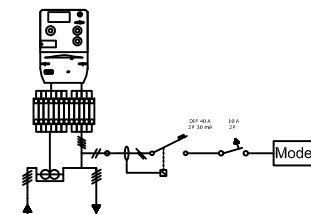


REFERENCIA CAHORS: 0472510-E12
 REFERENCIA ERZ: EME 1200 (Hasta 1200A)



ESQUEMA ELECTRICO



CARACTERÍSTICAS

- Tensión asignada: 400V
- Intensidad asignada: 1200A
- Envoltorio de poliéster reforzado con fibra de vidrio color RAL 7035
- Grados de protección: IP55 IK10
- Cierre de la puerta mediante llave triangular con posibilidad de bloqueo candado. Apertura 105°.
- Bloque de bornes de comprobación de 10 elementos 10E-6I-4T, normalizada por ENDESA.
- Cableado de la placa, protegido por canalera, colocada en la frontal de la misma.
- Pletinas de conexión Fase Cu 80x10 mm sin estañar, conexión tornillos M12x50 inoxidable.
- Pletina de conexión Neutro Cu 50x10 mm sin estañar, conexión tornillos M12x50 inoxidable.
- Placa de policarbonato transparente para la protección de las pletinas donde se colocan los transformadores de intensidad.
- Incluye Kit modem: Base schuko+Int Diferencial+Int magnetotérmico 10A

NORMAS

- UNE EN 61439
- REBT ITC BT 13
- UNE-EN 60529
- UNE-EN 20324
- UNE EN 50102
- Especificaciones Particulares NRZ 103 Ed1ª 09/2019
- DIRECTIVA

UTILIZACIÓN

- Medida de suministros eléctricos individuales hasta 250A.
- Instalación en el exterior en nicho con puerta metálica.