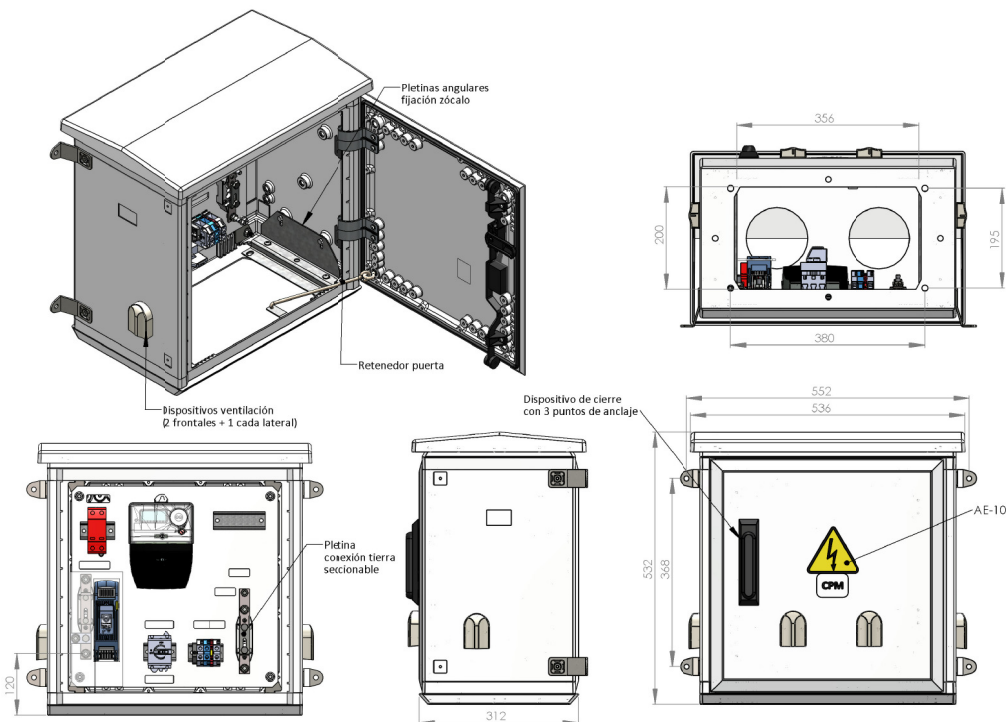
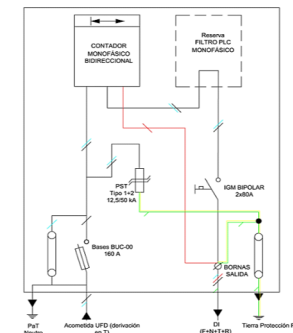


REFERENCIA CAHORS: 0473234
 REFERENCIA UFD: CPM-MDT-AE



ESQUEMA ELECTRICICO



CARACTERÍSTICAS

- Tensión asignada: 400V
- Intensidad asignada: 100A
- Envoltorio tipo Maxipol de poliéster reforzado con fibra de vidrio y puerta con cierre de tres puntos, cerradura normalizada UFD.
- Grados de protección: IP55,IK10
- Interruptor IGM bipolar 80A, con posibilidad de bloqueo por candado
- Una base BUC-00 de 160A, para fusibles NH-00
- Un dispositivo de sobretensiones bipolar Tipo 1+2 limp 12,5/25 kA
- Bornes de salida: LDI (F+N) con capacidad hasta 25 mm², señal (hilo rojo) con capacidad hasta 4 mm², borne tierra (verde/amarillo) capacidad hasta 25mm².
- Cuatro dispositivos de ventilación

NORMAS

- UNE EN 61439-1
- UNE-EN 20324
- UNE EN 50102
- ES.05201
- DIRECTIVA
- REBT ITC BT 13

UTILIZACIÓN

- Protección y medida de suministros eléctricos individuales tanto de Consumo como con sistemas de Generación, Almacenamiento o Recarga.
- Tipo alimentación de la finca: Monofásica
- Potencia solicitada: P ≤14,5 kW
- Instalación en exterior: Sobre zócalo, semiempotrado o empotrado en fachada