



# FICHA TECNICA

## CAJA PROTECCION, MEDIDA CON REPARTO

### CPM3-D/E4/\*-CS-M

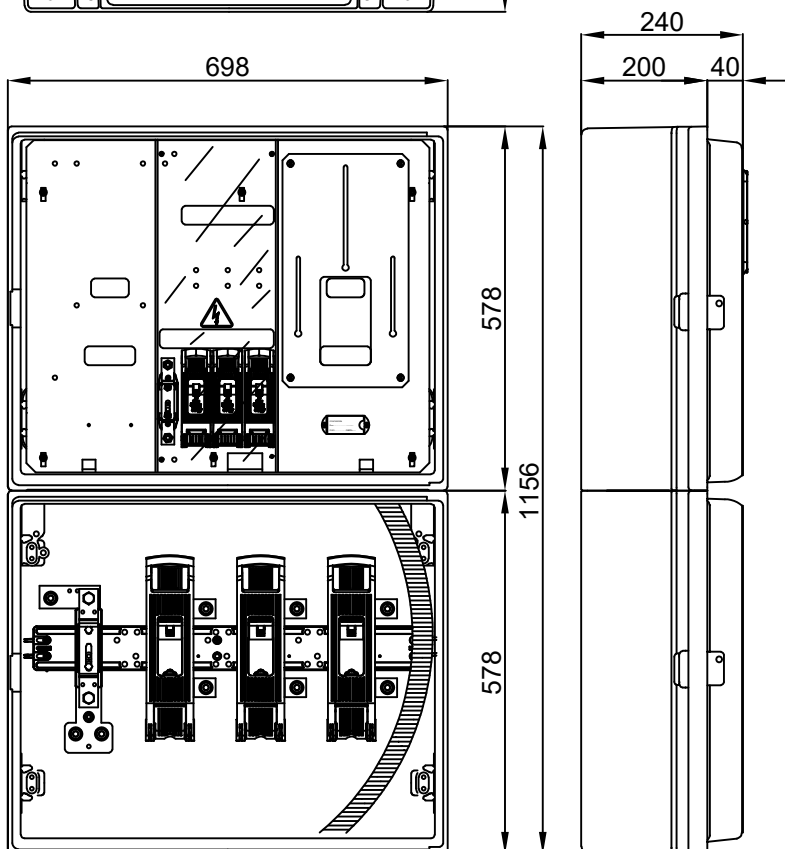
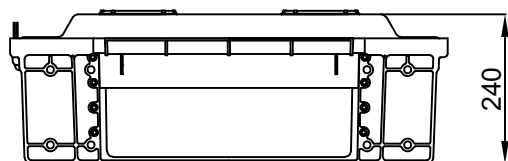
FT Nº: 7959

Revisión: 00

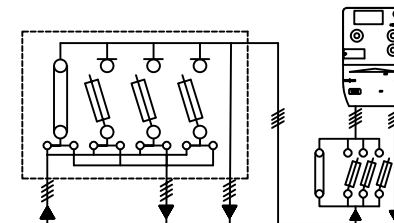
Fecha: 24.03.2009

REFERENCIA CAHORS: 0555180-3

REFERENCIA IBERDROLA: 4272014/7650140



### ESQUEMA ELECTRICO:



### CARACTERISTICAS:

- Tensión asignada: 400V
- Intensidad asignada:  
Armario medida: 63A  
Armario seccionamiento: 250A
- Grados de protección IP43,IK09
- Tres bases seccionables en carga tamaño BUC-00 160A
- Tres bases seccionables en carga tamaño BUC-1 250A
- Neutro amovible de 160A y neutro amovible con puesta tierra
- Bornes de entrada y salida mediante tornillos Inox M10

### NORMAS:

- UNE-EN 61439
- UNE-EN 20324
- UNE-EN 50102
- REBT ITC BT 13
- DIRECTIVA
- UNE-EN 60947
- NI 42.72.00

### UTILIZACION:

- Protección, medida y distribución de la línea general de alimentación en una instalación de enlace
- Instalación en fachada exterior de los edificios o en muros de cierre
- Montaje empotrable de acuerdo REBT