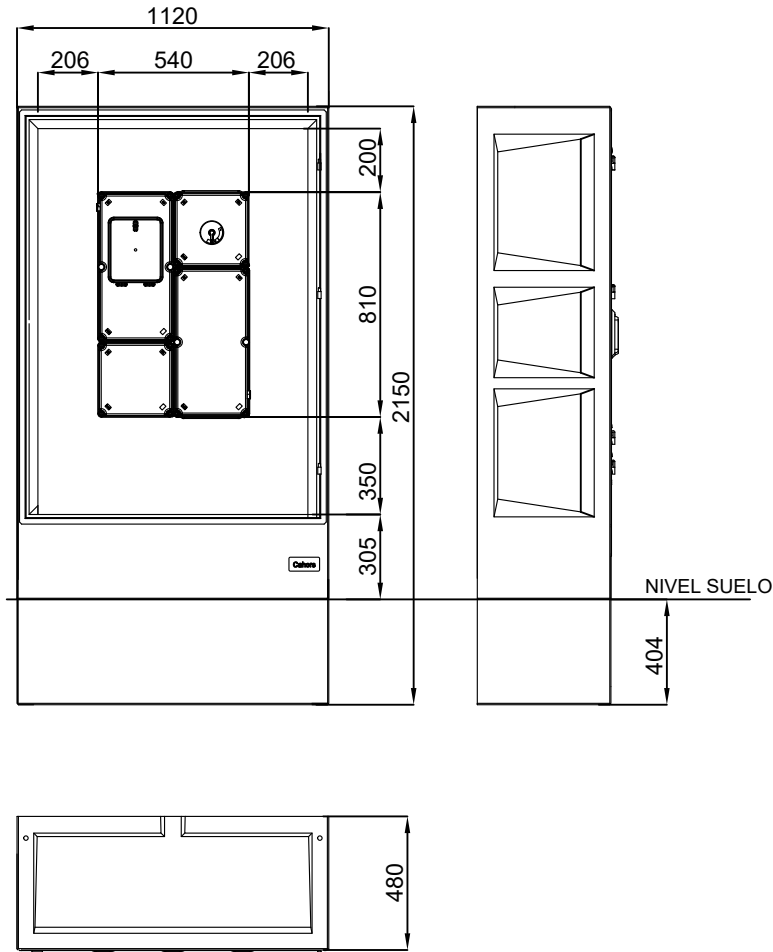
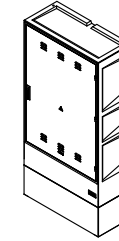


REFERENCIA CAHORS: 0926648-C

REFERENCIA CLIENTE: -



DIBUJO 3D



CARACTERÍSTICAS

- Estructura monobloque de hormigón reforzado con fibra de vidrio
- Composición GRC > 8N/mm²
- Tipo de cemento: CEM I 52.5 R
- Puerta de chapa galvanizada de > = 1.5mm
- Cierre mediante maneta escamoteable, con bombín tipo JIS CFE y 3 puntos de anclaje.
- Peso: 490Kg.

NORMAS

- NORMA UNE-EN 1169
- NORMA UNE-EN 1170-2
- NORMA UNE-EN 1170-4
- NORMA UNE-EN 50102
- DIRECTIVA

UTILIZACIÓN

- Armario con capacidad para albergar un TMF1