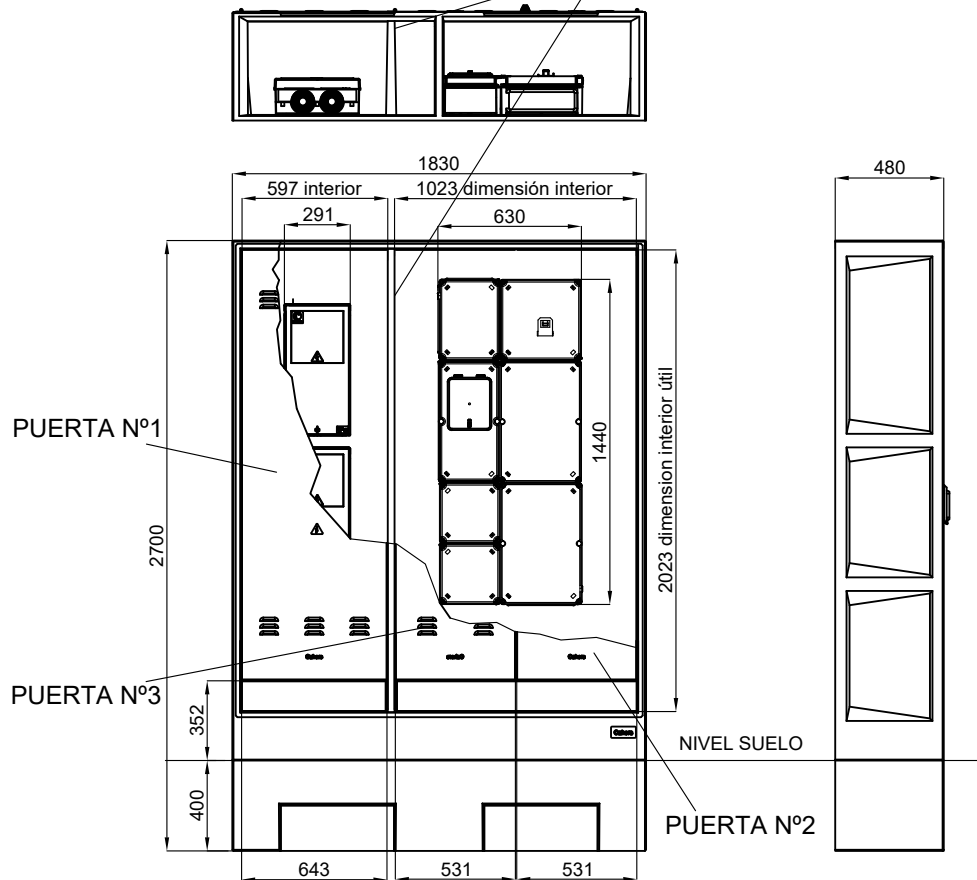


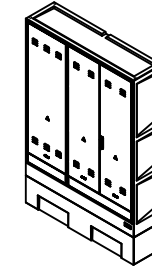
REFERENCIA CAHORS: 0926696-3PC

REFERENCIA CLIENTE: -

DIVISORIA



DIBUJO 3D



CARACTERÍSTICAS

- Estructura monobloque de hormigón reforzado con fibra de vidrio
- Composición GRC > 8N/mm²
- Tipo de cemento: CEM I 52.5 R
- Puerta de chapa galvanizada de ≥ 1.2 mm
- Cierre de palanca, con bombín tirangular, herraje candado y 3 puntos de anclaje para la puerta n° 1.
- Cierre de palanca, con bombín tipo JIS CFE y 3 puntos de anclaje para la puerta n°2.
- Agujero de $\varnothing 200$ en divisoria para el paso de cables.
- Peso: 938Kg.

NORMAS

- NORMA UNE-EN 1169
- NORMA UNE-EN 1170-2
- NORMA UNE-EN 1170-4
- NORMA UNE-EN 50102
- DIRECTIVA

UTILIZACIÓN

- Armario con puerta metálica, con capacidad para albergar un TMF10 hasta 160A + cgp y caja de seccionamiento.
- Con divisoria entre los dos compartimentos.