



Tableaux AI.AI.IFA - Antares®

2 ARRIVÉES INTERRUPTEUR ET INTERRUPTEUR FUSIBLES ASSOCIÉS

Tableau MT monobloc composé de 3 fonctions : 2 arrivées interrupteur AI et 1 interrupteur fusibles associés IFA permettant d'assurer :

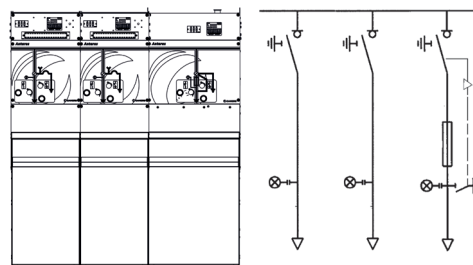
- **Grâce à 2 cellules AI**, le raccordement entre les câbles du réseau MT et le jeu de barres du tableau, par l'intermédiaire d'interrupteurs 3 positions (ouvert-fermé-mise à la terre). Ces cellules permettent la réalisation des opérations d'exploitation suivantes :
 - manœuvre d'ouverture/fermeture à vide ou en charge (exceptionnellement fermeture sur court-circuit),
 - sectionnement de la liaison,
 - mise à la terre et en court-circuit des extrémités des câbles d'arrivée (ou de départ),
 - vérification de la présence de tension des têtes de câbles et contrôle de la concordance des phases.
- **Grâce à la cellule IFA**, l'alimentation et la protection du transformateur d'un poste MT/BT par des fusibles. Cette cellule permet la réalisation des opérations d'exploitation suivantes :
 - manœuvre d'ouverture/fermeture à vide ou en charge (exceptionnellement fermeture sur court-circuit),
 - sectionnement du circuit aval,
 - protection par fusibles du réseau MT amont contre les court-circuits pouvant affecter le circuit dérivé jusqu'aux protections BT.
 - mise à la terre et en court-circuit en aval et en amont des fusibles par sectionneur de mise à la terre,
 - vérification de présence de tension sur les têtes de câbles en aval des fusibles et contrôle de la concordance des phases,
 - sécurisation de l'accès aux bornes du transformateur afin d'éviter les accidents électriques.



Caractéristiques



Courant assigné	400 A
Tension assignée	24 kV
Indice de protection	IP2XC pour la partie BT et IP67 pour la partie MT suivant NF EN 60529
Niveau d'isolement	50 Hz / 1 min : isolement 50 kV eff sectionnement 60 kV eff 1,2 / 50 µs : isolement 125 kV crête sectionnement 145 kV crête
Courant de courte durée admissible	12,5 kA/1s
Tenue à l'arc interne	12,5 kA/0,7s



Descriptif



Contenu :

- 1 jeu de barres tripolaire 400 A extensible à droite (AI.AI.IFAe), à gauche (eAI.AI.IFA) ou des 2 côtés (eAI.AI.IFAe) selon option retenue, isolé dans le SF6,
- 3 interrupteurs/sectionneurs 3 positions, à coupure dans le SF6,
- > pouvoir de coupure assigné de charge principalement active : 400 A
- > pouvoir de coupure assigné de câbles à vide : 40 A
- > pouvoir de fermeture assigné sur court-circuit : 31,5 kA crête
- > tenue du sectionneur de terre : 12,5 kA / 1s
- 3 commandes d'interrupteur Tumbler manuelles, cadénassables,

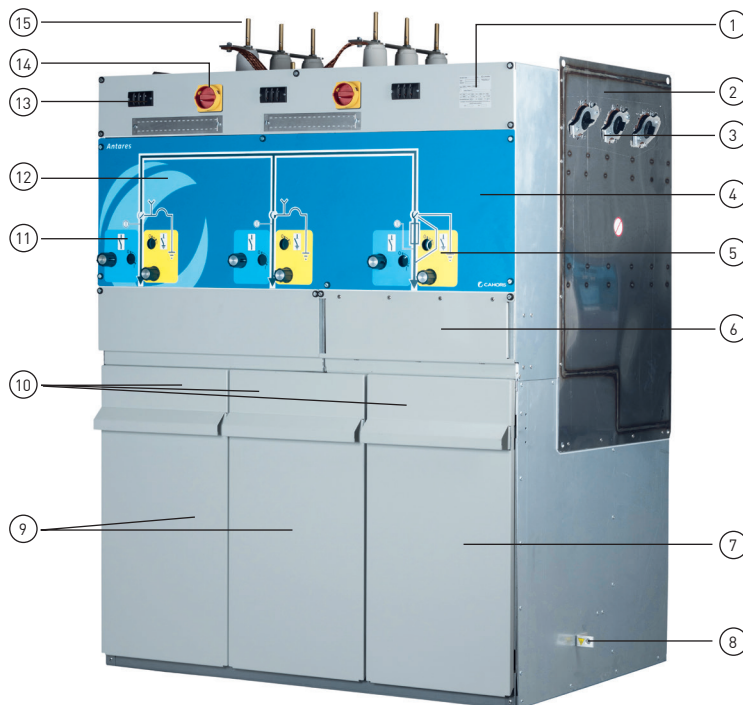
- 9 prises fixes équipées de diviseurs capacitifs avec indicateurs de présence tension,
- 3 commandes de sectionneur cadénassables dont 1 commande simultanée avec le sectionneur en aval des fusibles sur IFA,
- 3 fusibles HPC dans 3 puits fusibles pour cellule IFA (limités à une puissance de transformateur ≤ 1000 kVA sous 20 kV),
- 1 sectionneur aval de mise à la terre des fusibles de la cellule IFA dans le SF6, tenue : 1 kA / 1s,
- Raccordement via connecteur séparable équerre CSE (PME) 400 A pour cellule AI et raccordement via connecteur séparable équerre CSE (PME) 250 A pour cellule IFA.



Prises d'injection de tension sur AI



3 puits fusibles sur IFA



- ① Plaque d'identification constructeur
- ② Enveloppe métallique étanche
- ③ Prises d'extensibilité
- ④ Plastron et compartiment de la commande IFA
- ⑤ Arbre pour sectionneur de MALT, cadénassable
- ⑥ Capot d'accès compartiment fusibles IFA
- ⑦ Capot d'accès au compartiment câbles IFA
- ⑧ Borne de terre
- ⑨ Capot d'accès au compartiment câbles des AI
- ⑩ Poignées du capot d'accès au compartiment câbles
- ⑪ Arbre pour interrupteur sous enveloppe étanche, cadénassable
- ⑫ Plastron et compartiment de la commande AI
- ⑬ Indicateur de présence de tension
- ⑭ Interrupteur de neutralisation pour commande AI motorisée
- ⑮ Prises d'injection

CAHORS SOLUTIONS MOYENNE TENSION

TRANSFIX, une société de Groupe Cahors

Tél. +33 (0)4 94 08 74 00 - Fax +33 (0)4 94 75 00 28

POMMIER, une société de Groupe Cahors

Tél. : +33 (0)5 62 91 44 66 - Fax : +33 (0)5 62 91 44 54

commercial-mvd@groupe-cahors.com