

CONJUNTO Y ELEMENTOS DE AMARRE

Pinzas de amarre para líneas

Detalles



PA 1500 P



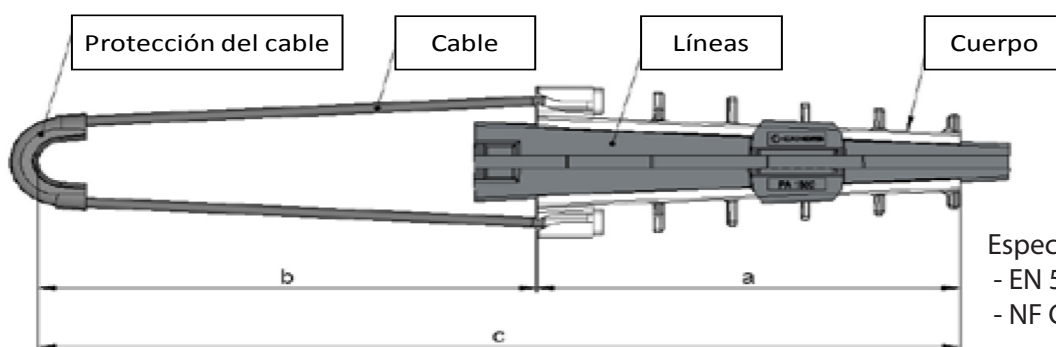
PA 600



PA 1000
PA 1500



PA 2000
PA 95/2000



Especificaciones técnicas
- EN 50483-3
- NF C 33-041

Designación	Aplicación	Neutro fiador (mm ²)	Carga de rotura (mm ²)	a (mm)	b (mm)	c (mm)	Referencia
PA 600	En fachada	54,70	600	140	100	240	564.016
PA 1000	En poste	29,5	1000	180	200	380	564.029
PA 1500	En poste	54,6-70	1500	180	200	380	564.054
PA 1500P*	En poste	54,6-70	1500	180	200	380	564.354
PA 2000	En poste	54,6-70	2000	160	210	370	564.057
PAR 95-2000	En poste	80-95	2000	160	210	370	564.080

*Cuerpo Termoplástico

CONJUNTO Y ELEMENTOS DE AMARRE

Cónsola de amarre para líneas

Detalles

Consola para fijación en poste

Simple o doble anclaje de pinzas PA 1500, PA 2000 y PA 95/2000.
Material: monobloc de aleación de aluminio de alta resistencia mecánica y a la corrosión.

Fijación: Mediante 2 pernos de Ø 14 ó 16 mm o 2 flejes de acero inoxidable de 20 x 0,7 mm.



Designación	Resistencia a la tracción (daN)	Masa (kg)	Referencia
CA 1500	1500	0,250	564.040
CA 2000	2000	0,284	564.058

Consolas bípode para fijación en fachada

Utilización: anclaje simple de pinzas de amarre de líneas PA 600 sobre fachada.

Material: acero galvanizado en caliente.

Fijación: mediante 2 tacos T 5 y 2 tornillos autorroscantes TB 10.

Resistencia a la tracción: 375 daN.



Designación	Suministro	Masa (kg)	Referencia
CB 600	Incluye tornillos y tacos de fijación	0,420	564.152
CB 600 S	No incluye tornillos ni tacos de fijación	0,340	564.052

Consolas trípode para fijación en fachada

Utilización: anclaje simple de pinzas de amarre de líneas PA 600 sobre fachada.

Material: acero galvanizado en caliente.

Fijación: mediante 3 tacos T 5 y 3 tornillos autorroscantes TB 10.

Resistencia a la tracción: 625 daN.



Designación	Suministro	Masa (kg)	Referencia
CT 600	Incluye tornillos y tacos de fijación	0,700	564.153
CT 600 S	No incluye tornillos ni tacos de fijación	0,582	564.053

CONJUNTO Y ELEMENTOS DE AMARRE

Fijación sobre poste - Ejemplos

Detalles



Conjuntos simples (EA)

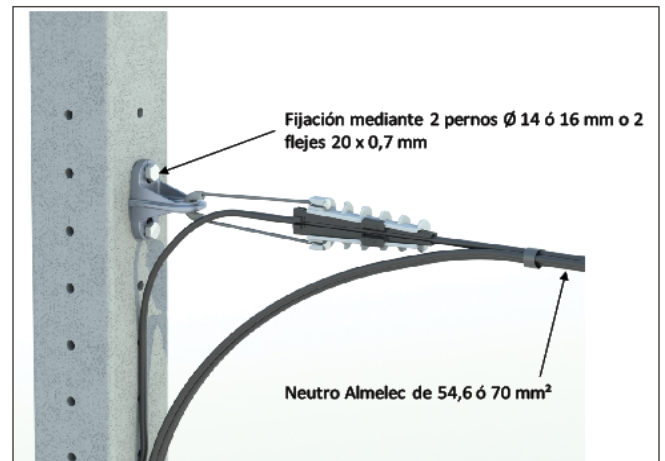
Utilización: anclaje simple sobre poste de líneas aéreas trenzadas BT.

Fijación:

Mediante 2 pernos de \varnothing 14 ó 16 mm o 2 flejes de acero inoxidable 20 x 0,7 mm.

Especificaciones técnicas

- EN 50483-3
- NF C 33-041



Designación	Composición	Referencia
EA 1500	CA 1500 + PA 1500	564.048
EA 2000	CA 2000 + PA 2000	564.213
EA 95/2000	CA 2000 + PA 95/2000	564.214

Conjuntos dobles (EAD)

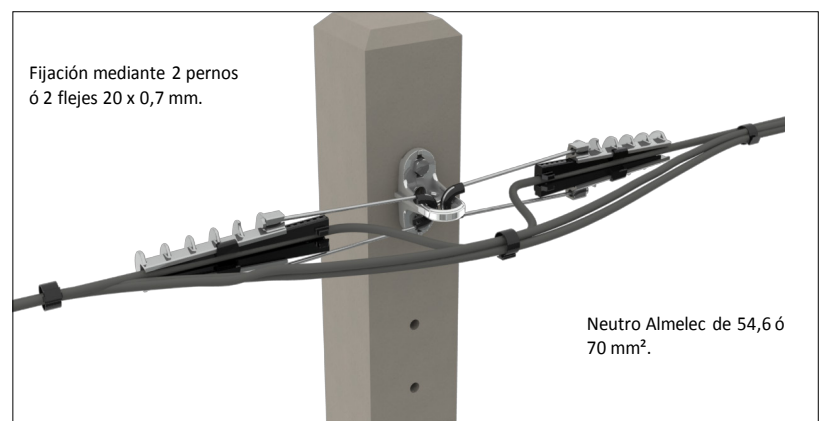
Utilización: anclaje doble sobre poste y cambios de dirección de líneas aéreas trenzadas BT.

Fijación:

Mediante 2 pernos de \varnothing 14 ó 16 mm o 2 flejes de acero inoxidable 20 x

Especificaciones técnicas

- EN 50483-3
- NF C 33-041



Designación	Composición	Referencia
EAD 1500	CA 1500 + 2 x PA 1500	564.049
EAD 2000	CA 2000 + 2 x PA 2000	564.215
EAD 95/2000	CA 2000 + 2 x PA95/2000	564.216

CONJUNTO Y ELEMENTOS DE AMARRE

Fijación sobre fachada - Ejemplos

Detalles



Conjuntos simples (EA)

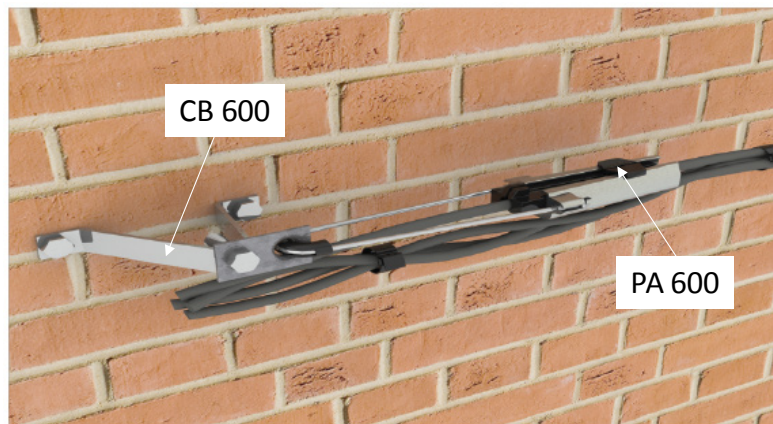
Utilización: anclaje simple sobre fachada de líneas aéreas trenzadas BT.

Fijación:

Mediante 2 tornillos autorroscantes TB 10 y 2 tacos T 5

Especificaciones técnicas

- EN 50483-3
- NF C 33-041



Designación	Composición	Referencia
EA 600	CB 600 + PA 600	564.050
EA 600-AC*	CB 600S-AC+ PA 600	564.050-AC*

*Tornillos y tacos incluidos

Conjuntos dobles (EAD)

Utilización: anclaje doble sobre fachada de líneas aéreas trenzadas BT.

Fijación:

Mediante 3 tornillos autorroscantes TB 10 y 3 tacos T 5.

Especificaciones técnicas

- EN 50483-3
- NF C 33-041



Designación	Composición	Referencia
EAD 600	CB 600 + 2 x PA 600	564.051-2
EAD 600 S	CB 600S + 2 x PA 600	564.051

*Tornillos y tacos incluidos