



INSTALACIONES DE ENLACE

JULIO 2017



INDICE

CAJAS GENERALES DE PROTECCION (C.G.P.)	3-7
ACCESORIOS	8
CUADROS MODULARES CON ENVOLVENTES PARA MEDIDA EN BT	9-10
MODULOS INTERRUPTORES Y PUESTA A TIERRA	11
SISTEMA DE CONEXIONADO CENTRALIZACIONES MONOFASICAS	12
CONJUNTOS PARA MEDIDA INDIVIDUAL EN BT (C.P.M.)	13-16
CUADROS DE PROTECCION Y SECCIONAMIENTO PARA REDES SUBTERRANEAS	17-19
CONJUNTOS DE MEDIDA PARA SUMINISTROS SUPERIORES A 63 A	20-21
ARMARIO DE ALUMBRADO PUBLICO	22
MATERIALES PARA REDES TRENZADAS	23-37

CAJAS GENERALES DE PROTECCION

DESCRIPCION

Cajas destinadas a alojar los elementos de protección de las líneas repartidoras e indican el principio de la propiedad de las instalaciones de los usuarios. Su instalación puede ser adosada, empotrada en hornacinas o sobre zócalos, tanto en interior como en intemperie. Nota: Según la ITC –BT-13 “ Cuando la acometida sea subterránea se instalará siempre en un nicho en pared, que se cerrará con puerta preferentemente metálica, con grado de protección IK10 según UNE-EN 50.102, disponiendo de una cerradura o candado normalizado por la empresa suministradora. La parte inferior de la puerta se encontrara a un mínimo de 30 cm del suelo.”

CARACTERISTICAS GENERALES

- Envoltente constituida por puerta y cuba fabricadas en poliéster reforzado con fibra de vidrio, color RAL 7035, resistente al calor anormal y al fuego según UNE 20 672/2-1.
- Grado de protección IP41 para CGP con salidas en parte superior e IP43 para las CGP con entrada y salida inferior, según UNE 20 324.
- Clase térmica A según UNE 21 305.
- Grado de protección contra impactos mecánicos externos, IK09 según UNE 20 102.
- Tapa con sistema de autoventilación para evitar condensaciones sin reducir el grado de protección indicado.
- Cierre de tornillo triangular normalizado, de 11 mm de lado, imperdible y precintable.
- Angulo de apertura de la puerta superior a 90° (en caso de CGP 630A con puerta mediante bisagras).
- Bases cortocircuitos fusibles con dispositivo extintor de arco.
- Neutro constituido por conexión amovible de cobre mediante tornillo inoxidable, de cabeza hexagonal y arandela incorporada.

DESIGNACION Y DENOMINACION CGP - (1) - (2) - (3) - BUC

CGP: Caja General de Protección.

Grupo (1): Indica el esquema de la CGP. Pueden ser 1/5/7 ó 9 (ver esquemas a continuación).

Grupo (2): Indica el tamaño de las bases cortacircuitos.

Grupo (3): Indica intensidad máxima de paso o intensidad asignada de la CGP.

BUC: Base Unipolar desconectable en carga según ETU 6307 A dependiendo del esquema y del amperaje.

Ejemplo de designación: CGP-7-1-250-BUC.

Corresponde a una caja general de protección, esquema 7, equipada con un juego de bases unipolares cerradas con cortacircuitos tamaño 1 y apta para una intensidad máxima de paso de 250 A.

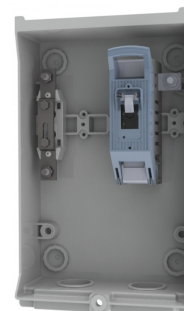
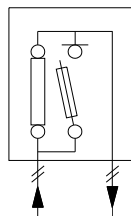
TIPOS DE CGP NORMALIZADAS, CARACTERISTICAS BASICAS Y CODIGOS

Designación de la CGP	Referencia CGP	Cortacircuitos Fusibles			Referencia puertas para nichos
		Bases		Fusibles	
		Numero	Tamaño	I Max. (A)	
CGP-1-00-100-BUC	0442315-HC	1	00	100	0931100-HC
CGP-5-00-100-BUC	0442616-HC	2	00	100	0931101-HC
CGP-7-00-100-BUC	0442317-HC	3	00	100	0931101-HC
CGP-9-00-100-BUC	0442318-HC	3	00	100	0931101-HC
CGP-7-1-250-BUC	0446555-HC	3	1	250	0931109-HC
CGP-9-1-250-BUC	0446556-HC	3	1	250	0931109-HC
CGP-7-2-400-BUC	0446557-HC	3	2	400	0931108-HC
CGP-9-2-400-BUC	0446558-HC	3	2	400	0931108-HC
CGP-7-3-630	0448003-HC	3	3	630	0931105-HC
CGP-9-3-630	0448000-HC	3	3	630	0931105-HC

CAJAS GENERALES DE PROTECCION

Características:

- Base unipolar cerrada tamaño 00, 100 A.
- Base de neutro tamaño 00.
- Tornillos de acero inoxidable embutidos en las pletinas de entrada y salida de abonado, para el conexionado de terminales bimetalicos.
- Complemento: Puerta metálica para nicho.
- Esquema 1

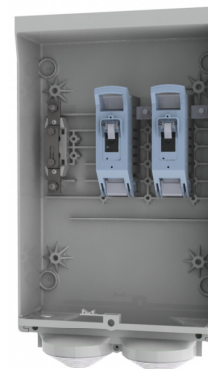
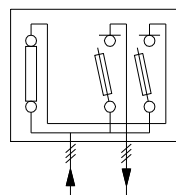


hc energía

DESIGNACION HC ENERGIA	REFERENCIA CAHORS	DIMENSIONES (mm) altoxanchoxfondo	REF. PUERTA NICH0
CGP-1-00-100 BUC	0442315-HC	352x213x118	0931100-HC

Características:

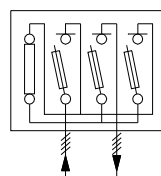
- Bases unipolares cerradas tamaño 00, 100 A.
- Base de neutro tamaño 00.
- Tornillos de acero inoxidable embutidos en las pletinas de entrada y salida de abonado, para el conexionado de terminales bimetalicos.
- Complemento: Puerta metálica para nicho.
- Esquema 5



DESIGNACION HC ENERGIA	REFERENCIA CAHORS	DIMENSIONES (mm) altoxanchoxfondo	REF. PUERTA NICH0
CGP-5-00-100 BUC	0442316-HC	495x290x127	0931101-HC

Características:

- Bases unipolares cerradas tamaño 00, 100 A.
- Base de neutro tamaño 00.
- Tornillos de acero inoxidable embutidos en las pletinas de entrada y salida de abonado, para el conexionado de terminales bimetalicos.
- Complemento: Puerta metálica para nicho.
- Esquema 7

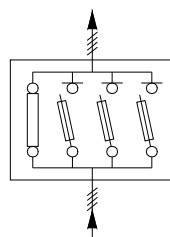


DESIGNACION HC ENERGIA	REFERENCIA CAHORS	DIMENSIONES (mm) altoxanchoxfondo	REF. PUERTA NICH0
CGP-7-00-100 BUC	0442317-HC	495x290x127	0931100-HC

CAJAS GENERALES DE PROTECCION

Características:

- Bases unipolares cerradas tamaño 00, 100 A.
- Base de neutro tamaño 00.
- Tornillos de acero inoxidable embutidos en las pletinas de entrada y salida de abonado, para el conexionado de terminales bimetálicos.
- Esquema 9
- Complemento: Puerta metálica para nicho.

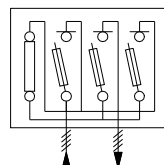


hc energía

DESIGNACION HC ENERGIA	REFERENCIA CAHORS	DIMENSIONES (mm) altoxanchoxfondo	REF. PUERTA NICH0
CGP-9-00-100 BUC	0442318-HC	495x290x127	0931101-HC

Características:

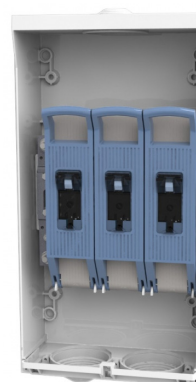
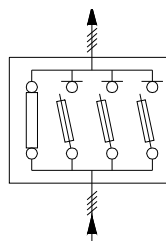
- Bases unipolares cerradas tamaño 1, 250 A.
- Base de neutro tamaño 1.
- Tornillos de acero inoxidable embutidos en las pletinas de entrada y salida de abonado, para el conexionado de terminales bimetálicos.
- Esquema 7
- Complemento: Puerta metálica para nicho.



DESIGNACION HC ENERGIA	REFERENCIA CAHORS	DIMENSIONES (mm) altoxanchoxfondo	REF. PUERTA NICH0
CGP-7-1-250 BUC	0446555-HC	580x290x160	0931109-HC

Características:

- Bases unipolares cerradas tamaño 1, 250 A.
- Base de neutro tamaño 1.
- Tornillos de acero inoxidable embutidos en las pletinas de entrada y salida de abonado, para el conexionado de terminales bimetálicos.
- Esquema 9
- Complemento: Puerta metálica para nicho.

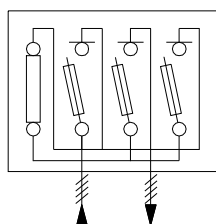


DESIGNACION HC ENERGIA	REFERENCIA CAHORS	DIMENSIONES (mm) altoxanchoxfondo	REF. PUERTA NICH0
CGP-9-1-250 BUC	0446556-HC	580x290x160	0931109-HC

CAJAS GENERALES DE PROTECCION

Características:

- Bases unipolares cerradas tamaño 2, 400 A.
- Base de neutro tamaño 2.
- Tornillos de acero inoxidable embutidos en las pletinas de entrada y salida de abonado, para el conexionado de terminales bimetalicos.
- Esquema 7
- Complemento: Puerta metálica para nicho.

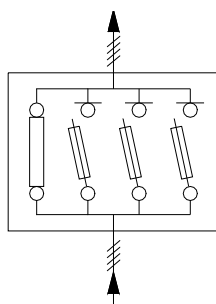


hc energía

DESIGNACION HC ENERGIA	REFERENCIA CAHORS	DIMENSIONES (mm) altxanchoxfondo	REF. PUERTA NICH0
CGP-7-2-400 BUC	0446557-HC	693x379x162	0931108-HC

Características:

- Bases unipolares cerradas tamaño 2, 400 A.
- Base de neutro tamaño 2.
- Tornillos de acero inoxidable embutidos en las pletinas de entrada y salida de abonado, para el conexionado de terminales bimetalicos.
- Esquema 9
- Complemento: Puerta metálica para nicho.

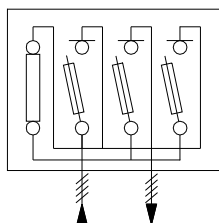


DESIGNACION HC ENERGIA	REFERENCIA CAHORS	DIMENSIONES (mm) altxanchoxfondo	REF. PUERTA NICH0
CGP-9-2-400 BUC	0446558-HC	693x379x162	0931108-HC

CAJAS GENERALES DE PROTECCION

Características:

- Envoltente de poliéster reforzado con fibra de vidrio, tipo MAXINTER.
- Bases unipolares tamaño 3, 630 A.
- Base de neutro tamaño 3.
- Tornillos de acero inoxidable embutidos en las pletinas de entrada y salida de abonado, para el conexionado de terminales bimetálicos.
- Esquema 7
- Complemento: Puerta metálica para nicho.

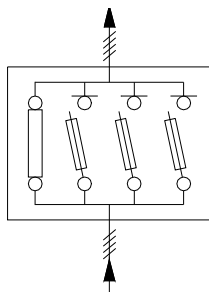


hc energía

DESIGNACION HC ENERGIA	REFERENCIA CAHORS	DIMENSIONES (mm) altoxanchoxfondo	REF. PUERTA NICH0
CGP-7-3-630	0448003-HC	698x578x240	0931105-HC

Características:

- Envoltente de poliéster reforzado con fibra de vidrio, tipo MAXINTER.
- Bases unipolares tamaño 3, 630 A.
- Base de neutro tamaño 3.
- Tornillos de acero inoxidable embutidos en las pletinas de entrada y salida de abonado, para el conexionado de terminales bimetálicos.
- Esquema 9
- Complemento: Puerta metálica para nicho.



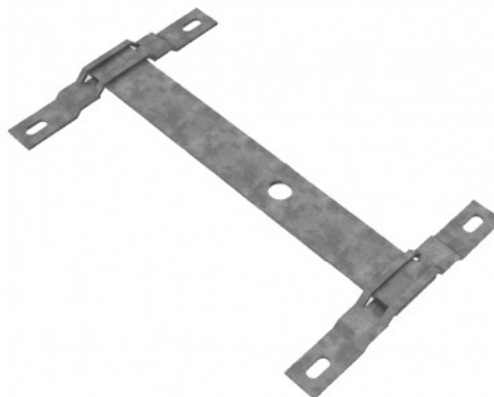
DESIGNACION HC ENERGIA	REFERENCIA CAHORS	DIMENSIONES (mm) altoxanchoxfondo	REF. PUERTA NICH0
CGP-9-2-630	0448000-HC	698x578x240	0931105-HC

ACCESORIOS

HERRAJES UNIVERSALES PARA FIJACION CGP SOBRE POSTE DE HORMIGON

Características:

- Perfiles de acero galvanizado en caliente.
- Sujeción a poste mediante tornillos



DESIGNACION CAHORS	TIPO ENVOLVENTE	DIMENSIONES (mm) altoxanchoxfondo	REFERENCIA CAHORS
FPM 100 A	CGP-100	305x109x30	0925920
FPM 100/250 A	CGP-160/250	472x282x20	0925921

CUADROS MODULARES CON ENVOLVENTES PARA MEDIDA EN BT

SUMINISTROS MONOFASICOS INFERIORES A 14 kW

Características:

- Columnas destinadas a suministros monofásicos inferiores a 14 kW, con o sin discriminación horaria.
- Bases Neozed DO2 de 63 A.
- Embarrado general y de protección con pletina de cobre 20x4 mm.
- Cableado con conductores de cobre rígido clase 2, de 10 mm² de sección para contadores y de 2,5 mm² para el circuito de reloj. Cable con aislamiento seco, extruído a base de mezclas termoestables ignífugas, sin halógenos, denominación H07Z-R.
- Bornas de salida con capacidad hasta 25 mm².
- Bornas con seccionamiento de 4 mm².
- Velo aislante transparente, precintable en la unidad funcional de embarrado general.
- Ventanilla única practicable para lectura de contadores electrónicos.



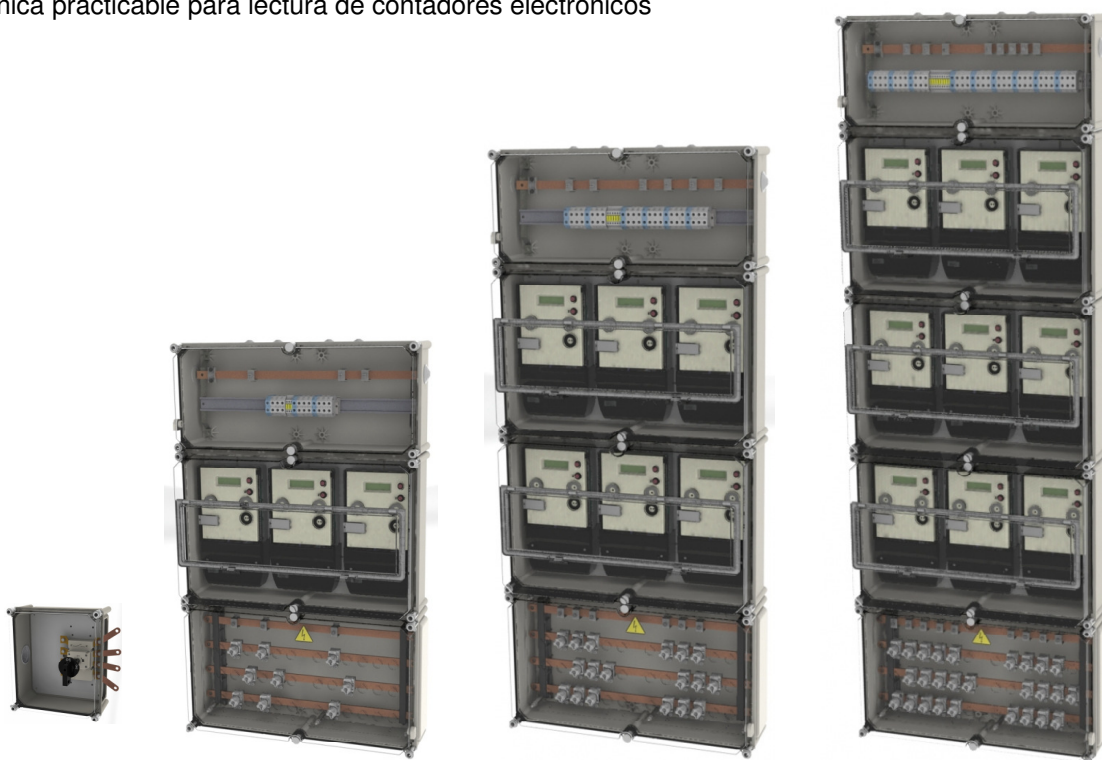
DESIGNACION	COLUMNA PARA	ALTURA (mm)	REFERENCIA CAHORS
CEM 1 HC	1 contador	900	0235251
CEM 2 HC	2 contadores	900	0235252
CEM 3 HC	3 contadores	900	0235253
CEM 4 HC	4 contadores	900	0235254
CEM 5 HC	5 contadores	1170	0235255
CEM 6 HC	6 contadores	1170	0235256
CEM 7 HC	7 contadores	1170	0235257
CEM 8 HC	8 contadores	1170	0235258
CEM 9 HC	9 contadores	1440	0235259
CEM 10 HC	10 contadores	1440	0235260
CEM 11 HC	11 contadores	1440	0235261
CEM 12 HC	12 contadores	1440	0235262
CEM 13 HC	13 contadores	1710	0235263
CEM 14 HC	14 contadores	1710	0235264
CEM 15 HC	15 contadores	1710	0235265
CEM 16 HC	16 contadores	1710	0235266

CUADROS MODULARES CON ENVOLVENTES PARA MEDIDA EN BT

SUMINISTROS TRIFASICOS

Características:

- Columnas destinadas a suministros trifásicos para contadores integrales.
- Bases Neozed DO2 de 63 A.
- Embarrado general y de protección con pletina de Cobre 20x4 mm.
- Cableado con conductores de cobre rígido clase 2, de 10 mm² de sección para contadores. Cable con aislamiento seco, extruido a base de mezclas termoestables ignífugas, sin halógenos, denominación H07Z-R.
- Bornas de salida con capacidad hasta 25 mm².
- Velo aislante transparente, precintable en la unidad funcional de embarrado general.
- Ventanilla única practicable para lectura de contadores electrónicos



CTI3

CTI6

CTI9

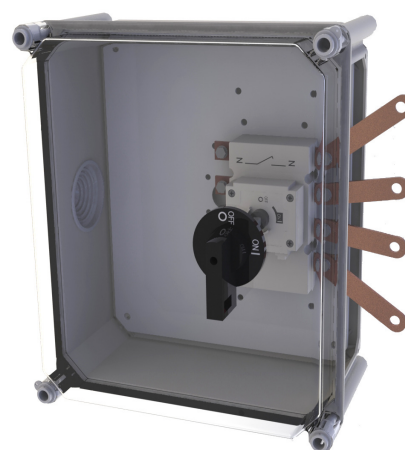
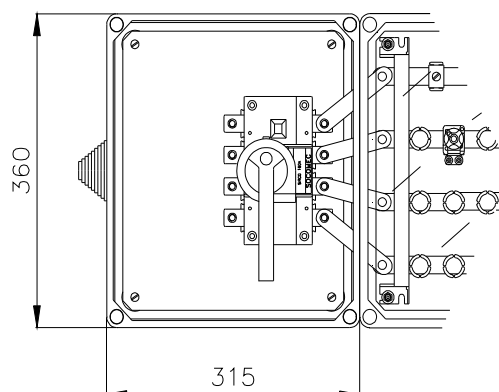
DESIGNACION	COLUMNA PARA	ALTURA (mm)	REFERENCIA CAHORS
CTI 1 HC	1 contador	1035	0235321
CTI 2 HC	2 contadores	1035	0235322
CTI 3 HC	3 contadores	1035	0235323
CTI 4 HC	4 contadores	1440	0235324
CTI 5 HC	5 contadores	1440	0235325
CTI 6 HC	6 contadores	1440	0235326
CTI 7 HC	7 contadores	1845	0235327
CTI 8 HC	8 contadores	1845	0235328
CTI 9 HC	9 contadores	1845	0235329

MODULOS INTERRUPTORES Y PUESTA A TIERRA

MODULO INTERRUPTOR

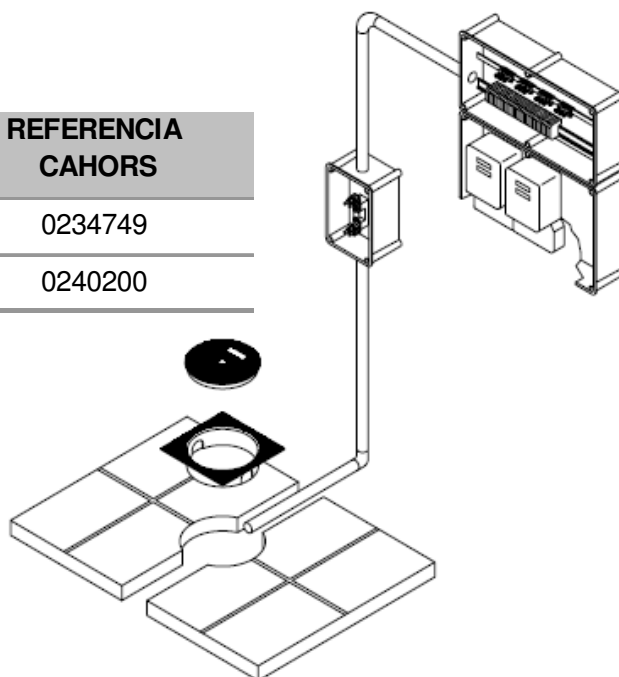
- En las centralizaciones se incorpora en la entrada de la línea repartidora, un interruptor de corte en carga según potencia prevista.
- Conexión al embarrado general con pletina de cobre 20x4 mm.

DESCRIPCION	REFERENCIA CAHORS	POTENCIA MAX. ADMITIDA
Mod. interruptor 160 A	0234804	90 kW
Mod. interruptor 250 A	0234803	150 kW



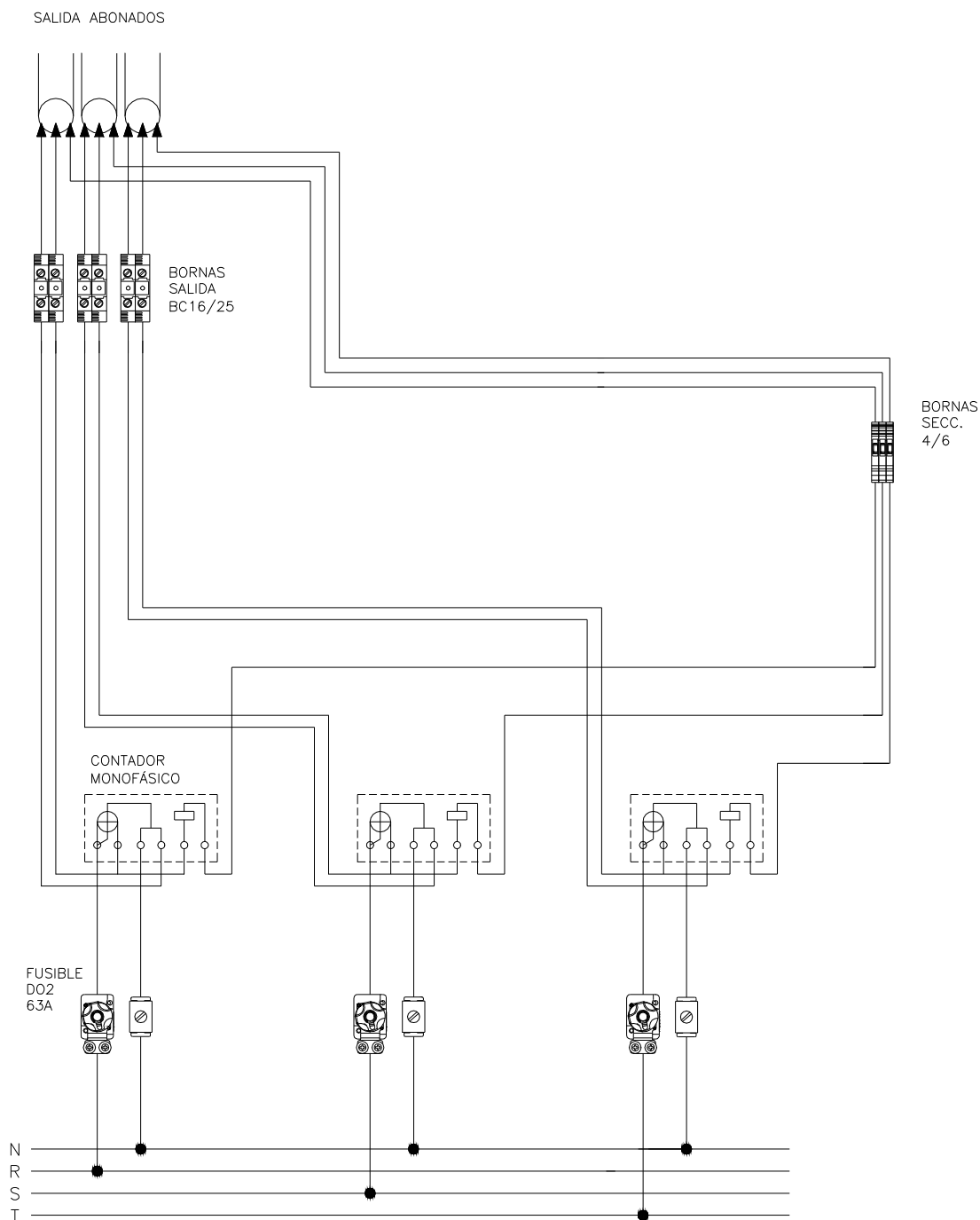
PUESTA A TIERRA

DESIGNACION	DESCRIPCION	REFERENCIA CAHORS
CS-T	Caja seccionamiento tierra	0234749
TR 20P	Arqueta de registro	0240200



SISTEMA DE CONEXIONADO

CENTRALIZACIONES MONOFASICAS



CONJUNTOS PARA MEDIDA INDIVIDUAL EN BT

DESCRIPCION

Las Cajas Generales de Protección y Medida serán utilizadas en suministros individuales, no industriales, y que no precisen el empleo de transformadores de intensidad ni contador de reactiva cuando la red de distribución sea subterránea. Su instalación puede ser empotrada, adosadas en las paredes o muros de cierre o colocadas sobre zócalos.

Nota: Según la ITC –BT-13 “Cuando la acometida sea subterránea se instalará siempre en un nicho en pared, que se cerrará con puerta preferentemente metálica, con grado de protección IK10 según UNE-EN 50.102, disponiendo de una cerradura o candado normalizado por la empresa suministradora. La parte inferior de la puerta se encontrara a un mínimo de 30 cm del suelo.”

CARACTERISTICAS GENERALES

- Envolvente de poliéster reforzado con fibra de vidrio, color gris RAL 7035, resistente al calor anormal o fuego según UNE EN 60 439-3.
- Grado de protección IP43 según UNE 20 324 e IK09 según UNE EN 50 102.
- El cableado interior será como mínimo H07V-R que se especifica en la UNE 21 031-3 de 16 mm² de sección de cobre. Para distinguir el neutro de las fases y a estas entre si, los aislamientos de los cables deberán ser de color azul claro en el caso de neutro y negro, marrón y gris, para las fases.
- Puerta con bisagras, de apertura superior a 100°.
- Cierre mediante llave triangular, con dispositivo de candado.
- Placa precintable, aislante y transparente de policarbonato de 2 mm de espesor (opcional).
- Panel troquelado, de 3 mm de espesor.
- Tornillería de fijación de latón, imperdibles y desplazables por el ranurado del panel, montados en sus ranuras correspondientes.
- Las puertas de los armarios con contadores multifunción no llevarán mirilla. El resto de modelos irán provistos de mirillas para el contador y reloj.

DESIGNACION Y DENOMINACION CPM - (1) - (2) - (3)

CPM: Caja General de Protección y Medida.

- Grupo (1): 1- Apta únicamente para un contador monofásico.
2- Apta para un contador monofásico o trifásico.
3- Apta para dos contadores monofásicos o trifásicos.
- Grupo (2): S- Equipada únicamente para contador de tarifa sencilla.
D- Equipada únicamente para contador de doble tarifa.
- Grupo (3): 2- Asignada para un contador monofásico.
4- Asignada para un contador trifásico.

En la CPM3, apta para dos contadores, se indicara el equipamiento existente para cada uno de los contadores separados por un barra. Ejemplo de designación: CPM3-S 2/4

Corresponde a una Caja General de Protección y Medida, apta para dos contadores monofásicos o trifásicos sin reloj, para contador de doble de tarifa y equipada con un contador monofásico y un contador trifásico.

Designación	Referencia CAHORS	Tipo de suministro	Referencia puertas para nichos
CPM1-S2	0256637	Monofásico	0931103-HC
CPM1-D2	0257645	Monofásico	0931104-HC
CPM2-D4	0254440	Trifásico	0931102-HC
CPM3-D2/2	0471080	Dos monofásicos	0931105-HC
CPM3-S4/4	0255511	Dos Trifásicos	0931105-HC
CPM3-S2/4	0555512	Un Monofásico y un trifásico	0931105-HC

CAJAS GENERALES DE PROTECCION Y MEDIDA

Características:

- Envoltente de poliéster reforzado con fibra de vidrio, tipo MININTER-V con una mirilla.
- Cerradura triangular con dispositivo de candado.
- Placa de montaje troquelada según equipo.
- Base de neutro amovible de 160 A con borne bimetálico de hasta 50 mm² de capacidad.
- Base unipolar cerrada BUC tamaño 00 de 160 A.
- Cableado con conductores de cobre rígido, clase 2 de 16 mm² de sección. Cable con aislamiento seco, extruido a base de mezclas termoestables ignífugas, sin halógenos, denominación HO7Z-R.
- Complemento: Puerta metálica para nicho.

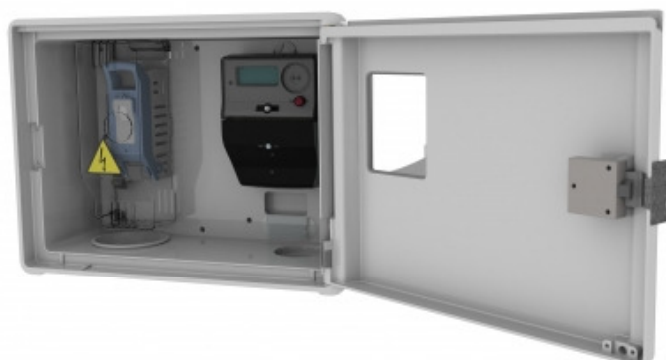


hc energía

DESIGNACION HC ENERGIA	REFERENCIA CAHORS	DIMENSIONES (mm) altoxanchoxfondo	REF. PUERTA NICH0
CPM1-S2	0256637	540x220x195	0931103-HC

Características:

- Envoltente de poliéster reforzado con fibra de vidrio, tipo MININTER-H con una mirilla.
- Cerradura triangular con dispositivo de candado.
- Placa de montaje troquelada según equipo.
- Base de neutro amovible de 160 A con borne bimetálico de hasta 50 mm² de capacidad.
- Base unipolar cerrada BUC tamaño 00 de 160 A.
- Cableado con conductores de cobre rígido, clase 2 de 16 mm² de sección. Cable con aislamiento seco, extruido a base de mezclas termoestables ignífugas, sin halógenos, denominación HO7Z-R.
- Complemento: Puerta metálica para nicho.



DESIGNACION HC ENERGIA	REFERENCIA CAHORS	DIMENSIONES (mm) altoxanchoxfondo	REF. PUERTA NICH0
CPM1-D2	0257645	317x431x181	0931104-HC

CAJAS GENERALES DE PROTECCION Y MEDIDA

Características:

- Envoltente de poliéster reforzado con fibra de vidrio, tipo PANINTER con dos mirillas.
- Cerradura triangular con dispositivo de candado.
- Placa de montaje troquelada según equipo.
- Base de neutro amovible de 160 A con borne bimetálico de hasta 50 mm² de capacidad.
- Bases unipolares cerradas BUC tamaño 00 de 160 A.
- Cableado con conductores de cobre rígido, clase 2 de 16 mm² de sección. Cable con aislamiento seco, extruido a base de mezclas termoestables ignífugas, sin halógenos, denominación HO7Z-R.
- Complemento: Puerta metálica para nicho.



DESIGNACION HC ENERGIA	REFERENCIA CAHORS	DIMENSIONES (mm) altoxanchoxfondo	REF. PUERTA NICH0
CPM2-D4	0254440	516x536x227	0931102-HC

Características:

- Envoltente de poliéster reforzado con fibra de vidrio, tipo PANINTER con dos mirillas.
- Cerradura triangular de triple acción con dispositivo de candado.
- Placa de montaje troquelada según equipo.
- Base de neutro amovible de 160 A con borne bimetálico de hasta 50 mm² de capacidad.
- Bases unipolares cerradas BUC tamaño 00 de 160 A.
- Cableado con conductores de cobre rígido, clase 2 de 16 mm² de sección. Cable con aislamiento seco, extruido a base de mezclas termoestables ignífugas, sin halógenos, denominación HO7Z-R.
- Complemento: Puerta metálica para nicho.



DESIGNACION HC ENERGIA	REFERENCIA CAHORS	DIMENSIONES (mm) altoxanchoxfondo	REF. PUERTA NICH0
CPM3-D2/2	0471080	535x750x310	0931105-HC

CAJAS GENERALES DE PROTECCION Y MEDIDA

Características:

- Envoltente de poliéster reforzado con fibra de vidrio, tipo MAXINTER con dos mirillas.
- Cerradura triangular con dispositivo de candado.
- Placa de montaje troquelada según equipo.
- Base de neutro amovible de 160 A con borne bimetálico de hasta 50 mm² de capacidad.
- Bases unipolares cerradas BUC tamaño 00 de 160 A.
- Cableado con conductores de cobre rígido, clase 2 de 16 mm² de sección. Cable con aislamiento seco, extruido a base de mezclas termoestables ignífugas, sin halógenos, denominación HO7Z-R.
- Deribornes de entrada y conexiones para derivaciones individuales.
- Complemento: Puerta metálica para nicho



DESIGNACION HC ENERGIA	REFERENCIA CAHORS	DIMENSIONES (mm) altoxanchoxfondo	REF. PUERTA NICH0
CPM3-S4/4	0255511	578x698x240	0931105-HC

Características:

- Envoltente de poliéster reforzado con fibra de vidrio, tipo MAXINTER con dos mirillas.
- Cerradura triangular con dispositivo de candado.
- Placa de montaje troquelada según equipo.
- Base de neutro amovible de 160 A con borne bimetálico de hasta 50 mm² de capacidad.
- Bases unipolares cerradas BUC tamaño 00 de 160 A.
- Cableado con conductores de cobre rígido, clase 2 de 16 mm² de sección. Cable con aislamiento seco, extruido a base de mezclas termoestables ignífugas, sin halógenos, denominación HO7Z-R.
- Deribornes de entrada y conexiones para derivaciones individuales.
- Complemento: Puerta metálica para nicho.



DESIGNACION HC ENERGIA	REFERENCIA CAHORS	DIMENSIONES (mm) altoxanchoxfondo	REF. PUERTA NICH0
CPM3-S2/4	0555512	578x698x240	0931105-HC

CUADROS DE PROTECCION Y SECCIONAMIENTO PARA REDES SUBTERRANEAS

Características:

- Envolvente de poliéster reforzado con fibra de vidrio, tipo SUPERINTER SI105 con tejadillo.
- Cerradura triangular de triple acción con dispositivo de candado.
- Tres bases portafusibles BTVC de 400 A.
- Barra de neutro provista con tornillo de M10 para la puesta a tierra.
- Placa de protección contra contactos de partes activas.
- Complemento: Puerta metálica para nicho.



DESIGNACION HC ENERGIA	REFERENCIA CAHORS	DIMENSIONES (mm) altoxanchoxfondo
CPS 1	0470729	1026x534x338

Características:

- Envolvente de poliéster reforzado con fibra de vidrio, tipo SUPERINTER SI105 con tejadillo.
- Cerradura triangular de triple acción con dispositivo de candado.
- Cuatro bases portafusibles BTVC de 400 A.
- Barra de neutro provista con tornillo de M10 para la puesta a tierra.
- Placa de protección contra contactos de partes activas.
- Complemento: Puerta metálica para nicho.



DESIGNACION HC ENERGIA	REFERENCIA CAHORS	DIMENSIONES (mm) altoxanchoxfondo
CPS 2	0470730	1026x534x338

CUADROS DE PROTECCION Y SECCIONAMIENTO PARA REDES SUBTERRANEAS

Características:

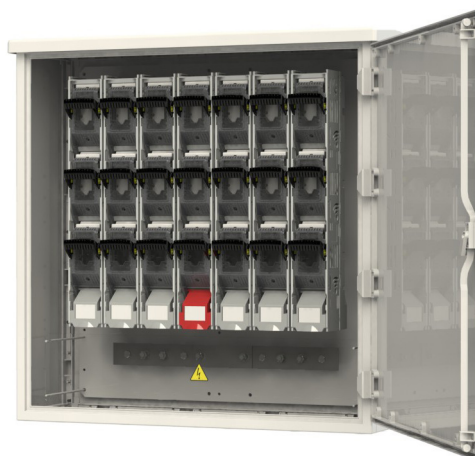
- Envoltente de poliéster reforzado con fibra de vidrio, tipo SUPERINTER SI107 con tejadillo.
- Cerradura triangular de triple acción con dispositivo de candado.
- Cuatro bases portafusibles BTVC de 400 A.
- Una base portafusible BTVC de 400 A provista de cuchillas de seccionamiento.
- Barra de neutro provista con tornillo de M10 para la puesta a tierra.
- Placa de protección contra contactos de partes activas.
- Complemento: Puerta metálica para nicho.



DESIGNACION HC ENERGIA	REFERENCIA CAHORS	DIMENSIONES (mm) altoxanchoxfondo
CPS 3	0470731	1026x784x338

Características:

- Envoltente de poliéster reforzado con fibra de vidrio, tipo SUPERINTER SI1010 con tejadillo.
- Cerradura triangular de triple acción con dispositivo de candado.
- Cinco bases portafusibles BTVC de 400 A.
- Una base portafusible BTVC de 400 A provista de cuchillas
- Barra de neutro provista con tornillo de M10 para la puesta
- Placa de protección contra contactos de partes activas.
- Complemento: Puerta metálica para nicho.



DESIGNACION HC ENERGIA	REFERENCIA CAHORS	DIMENSIONES (mm) altoxanchoxfondo
CPS 4	0470732	1026x1034x338

CUADROS DE PROTECCION Y SECCIONAMIENTO PARA REDES SUBTERRANEAS

Características:

- Montaje en bastidor.
- Tres bases portafusibles BTVC de 400 A.
- Barra de neutro provista con tornillo de M10 para la puesta a tierra.
- Placa de protección contra contactos en el neutro.
- Complemento: Puerta metálica para nicho.



hc energía

DESIGNACION HC ENERGIA	REFERENCIA CAHORS	DIMENSIONES (mm) altoxanchoxfondo
CPS 1 BASTIDOR	470729-B	1000x335x272

Características:

- Montaje en bastidor.
- Cuatro bases portafusibles BTVC de 400 A.
- Barra de neutro provista con tornillo de M10 para la puesta a tierra.
- Placa de protección contra contactos en el neutro.
- Complemento: Puerta metálica para nicho.



DESIGNACION HC ENERGIA	REFERENCIA CAHORS	DIMENSIONES (mm) altoxanchoxfondo
CPS 2 BASTIDOR	470730-B	1000x445x272

CONJUNTOS DE MEDIDA PARA SUMINISTROS SUPERIORES A 63 A

Características:

- Envolventes de poliéster reforzado con fibra de vidrio, formado por tres armarios tipo MAXINTER.
- Cerraduras triangulares de triple acción con dispositivos de candado.
- Panel superior troquelado para un contador trifásico electrónico combinado.
- Panel intermedio troquelado para fijación de tres transformadores de intensidad.
- Panel inferior troquelado para la fijación de bases tipo NHC y neutro.
- Tres bases de tamaño 1, tipo NHC, con dispositivo extintor de arco y tornillería de conexión M10 de acero inoxidable.
- Neutro amovible, con tornillería de conexión M10 de acero inoxidable.
- Velo protector de policarbonato transparente y precintable en la envoltura de transformadores de intensidad.



hc energía

DESIGNACION HC ENERGIA	REFERENCIA CAHORS	DIMENSIONES (mm) altoxanchoxfondo	REF. PUERTA NICHOS
CPMT-M	0255130	1734x698x240	0931157-HC

Características:

- Envolventes de poliéster reforzado con fibra de vidrio, formado por tres armarios tipo PANINTER.
- Cerraduras triangulares de triple acción con dispositivos de candado.
- Panel superior troquelado para un contador trifásico electrónico combinado.
- Panel intermedio troquelado para fijación de tres transformadores de intensidad.
- Panel inferior troquelado para la fijación de bases tipo NHC y neutro.
- Tres bases de tamaño 1, tipo NHC, con dispositivo extintor de arco y tornillería de conexión M10 de acero inoxidable.
- Neutro amovible, con tornillería de conexión M10 de acero inoxidable.
- Velo protector de policarbonato transparente y precintable en la envoltura de transformadores de intensidad.



DESIGNACION HC ENERGIA	REFERENCIA CAHORS	DIMENSIONES (mm) altoxanchoxfondo	REF. PUERTA NICHOS
CPMT-M (Paninter)	0254730	1548x536x227	0931157-HC

CONJUNTOS DE MEDIDA PARA SUMINISTROS SUPERIORES A 63 A

Características:

- Envolventes de poliéster reforzado con fibra de vidrio, formado por tres armarios tipo MAXINTER.
- Cerraduras triangulares de triple acción con dispositivos de candado.
- Panel superior troquelado para un contador trifásico electrónico combinado.
- Panel intermedio troquelado para fijación de tres transformadores de intensidad.
- Panel inferior troquelado para la fijación de bases tipo NHC y neutro.
- Tres bases de tamaño 1, tipo NHC, con dispositivo extintor de arco y tornillería de conexión M10 de acero inoxidable.
- Neutro amovible, con tornillería de conexión M10 de acero inoxidable.
- Velo protector de policarbonato transparente y precintable en la envoltura de transformadores de intensidad.



hc energía

DESIGNACION HC ENERGIA	REFERENCIA CAHORS	DIMENSIONES (mm) altoxanchoxfondo	REF. PUERTA NICO
CMMT	0235659	1260x630x171	0931157-HC

ARMARIO DE ALUMBRADO PUBLICO

Características:

- Envoltente de poliéster reforzado con fibra de vidrio, tipo SUPERINTER SI1010 con tejadillo.
- Cerradura de maneta con llave normalizada por la compañía para la medida.
- Cerradura triangular de triple acción con dispositivo de candado para la maniobra
- Tres bases portafusibles unipolares NHC de 160 A.
- Base de neutro de 160 A.
- Placa de protección contra contactos de partes activas.



DESIGNACION HC ENERGIA	REFERENCIA CAHORS	DIMENSIONES (mm) altoxanchoxfondo
ALUMBRADO PUBLICO	0470907	1086x1034x338

MATERIALES PARA REDES TRENZADAS

DENOMINACION HC ENERGIA	DESIGNACION CAHORS	REFERENCIA CAHORS	PAGINA
TPA-1	CGR 16/170-G	0564072	23
TPA-2	CGR 16/320-G	0564073	23
TP-1	B 16/240-TC	0956090-HC	23
TP-2	B 16/300-TC	0956082-HC	23
TP-3	B 16/360-TC	0956083-HC	23
CN-1	TC 16	0906109	23
PLS	MS-ACA	0564224	24
ESP-1	ESP-1	0564182-400	24
ESP-2	ESP-2	0564182-650	24
PRA-1	PRA	0564183	24
CAA-1	CAA	0564184	24
PEA-1	PEA	0564185	25
VEA-1	VEA	0564186-120	25
VEA-2	VEA	0564186-160	25
TARM-1	TARM	0564187	25
HRP-1	HRP	0564074	25
HRPA-1	HRPA	0564075	26
TB-1	TB 10-50	0956014-50	26
TB-2	TB 10-70	0956014	26
GCB-1	GAC 15	0564136	26
CAAV	CEAV 25	0906135	26
CAAD	MEAV 25	0906140	26
PACALM-1	PA 1500	0564054	27
PACALM-2	PA 80/2000	0564080	27
PAC-1	PA 25	0564100	27
PAC	M 25	0564101	27
PS-1	PS 1500	0564045	27
SPR20-1	BRPF 1	0580060	28
SPR20-2	BRPF 1	0580060	28
SPR50-1	BRPF 6	0580070	28
SPR50-2	BRPF 6	0580070	28
SPR150-1	BRTF 15	0580046	28

MATERIALES PARA REDES TRENZADAS

DENOMINACION HC ENERGIA	DESIGNACION CAHORS	REFERENCIA CAHORS	PAGINA
SPR20-1	ARC 15	0561011	28
SPR20-2	ARC 18	0561031	28
SPR50-1	ARC 145	0561012	28
SPR50-2	ARC 180	0561032	28
SPR150-1	ARC 1145	0561013	28
SPR150-2	ARC 1180	0561033	28
SPRD20-1	ARC 2 145-10	0561317	29
SPRD20-2	ARC 2 180-10	0561344	29
SPRD20-3	ARC 2 180-16	0561350	29
SPRD50-1	ARC 2 145-11	0561318	29
SPRD50-2	ARC 2 180-11	0561345	29
SPRD50-3	ARC 2 180-17	0561351	29
SPRD20-1	BRPF 1	0580060	29
SPRD20-2	BRPF 1	0580060	29
SPRD20-3	BRPF 1	0580060	29
SPRD50-1	BRPF 6	0580070	29
SPRD50-2	BRPF 6	0580070	29
SPRD50-3	BRPF 6	0580070	29
SAC	SA 10	0580050	29
SA	ABC 110	0563013	29
ADP-1	MULTI 340	0565023	30
BDA-1	A 130	0580150	30
BDA-2	A 130	0580150	30
BDA-3	A 200	0580157	30
ADS-1	AD 3622	0572206	30
ADS-2	AD 3636	0572208	30
ADS-3	AD 4227	0572210	30
ADS-4	AD 4236	0572212	30
ADS-5	AD 4242	0572215	30
ECDA-1	CPA 95	0581030	31
ECDA-2	CPL 95	0581050	31
ECDA-3	CPA 150	0581031	31
ECDA-4	CPL 150	0581051	31

HERRAJES Y ACCESORIOS PARA LINEAS AEREAS DE B.T.

TORNILLO PASANTE DE ANILLA CON TUERCA Y ARANDELAS CUADRADAS

Características:

- Redondo de hierro galvanizado en caliente.
- Arandela de 40x40x4 mm.

Usos a que va destinado:

- Amarre de cables trenzados en haz en alineaciones sobre postes, posteletes, torres, etc.
- Doble amarre sustituyendo la tuerca por cáncamo cuando se ajuste el tornillo a estos efectos.
- Amarre de riostra. Anclaje "línea de vida".



DESIGNACION HC ENERGIA	DESIGNACION CAHORS	A (mm)	B (mm)	C (mm)	C. ROTURA (daN)	REFERENCIA CAHORS
TPA-1	CGR 16/170-G	80	80	M16	7800	0564072
TPA-2	CGR 16/320-G	230	114	M16	7800	0564073

TORNILLO PASANTE DE CABEZA HEXAGONAL Y ARANDELAS CUADRADAS

Características:

- Redondo de hierro galvanizado en caliente.
- Arandela de 40x40x4 mm galvanizada en caliente.

Usos a que va destinado:

- Fijación de herrajes a los postes como: la palomilla de suspensión (TP-1 y TP-2), unión de herrajes reforzados (cuando se utilice "haces singulares"), suspensión-amarre (TP-3).
- Amarre de conductores y riostra sustituyendo la tuerca por cáncamo cuando se ajuste el tornillo a estos efectos.



DESIGNACION HC ENERGIA	DESIGNACION CAHORS	A (mm)	B (mm)	C (mm)	C. ROTURA (daN)	REFERENCIA CAHORS
TP-1	B 16/240-TC	240	100	M16	7800	0956090-HC
TP-2	B 16/300-TC	300	100	M16	7800	0956082-HC
TP-3	B 16/360-TC	360	100	M16	7800	0956083-HC

CANCAMO

Características:

- Redondo de hierro galvanizado en caliente.
- Pieza de hierro galvanizado en caliente.

Usos a que va destinado:

- Con tornillo pasante, anilla y tornillo pasante con cabeza hexagonal.
- En las torres, utilizando los tornillos normalizados de las mismas, de dimensiones apropiadas.



DESIGNACION HC ENERGIA	DESIGNACION CAHORS	METRICA	C. ROTURA (daN)	REFERENCIA CAHORS
CN-1	TC 16	M16	7800	0906109

HERRAJES Y ACCESORIOS PARA LINEAS AEREAS DE B.T.

MENSULA SOPORTE

Características:

- Pletina curvada de acero galvanizado en caliente con estribo.

Usos a que va destinado:

- Suspensión de cables trenzados en haz con neutro fiador Alm o fiador de Ac, mediante pinzas o grapas en apoyos de alineación y ángulos de hasta 15°.
- "Tenses máximos" del fiador hasta 1000 kg.



hc energía

DESIGNACION HC ENERGIA	DESIGNACION CAHORS	C. ROTURA (daN)	REFERENCIA CAHORS
PLS	MS-ACA	3600	0564224

ESPARRAGO ROSCADO CON DOBLE TUERCA Y ARANDELAS

Características:

- Redondo de hierro galvanizado en caliente.
- Arandela de 40x40x4 mm.

Usos a que va destinado:

- Acoplamiento de los postes de hormigón "agemelados" por su cara ancha.



DESIGNACION HC ENERGIA	DESIGNACION CAHORS	A (mm)	B (mm)	C (mm)	C. ROTURA (daN)	REFERENCIA CAHORS
ESP-1	ESP-1	400	90	M16	7800	0564182-400
ESP-2	ESP-2	650	90	M16	7800	0564182-650

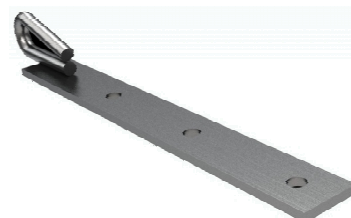
PLETINA RECTA CON ANILLA

Características:

- Llantá y redondo de hierro galvanizado en caliente.

Usos a que va destinado:

- Anclaje para amarre de la red de distribución en fachada.
- En todos los casos se recomienda "tenses máximos reducidos".



DESIGNACION HC ENERGIA	DESIGNACION CAHORS	DIMENSIONES S (mm)	AGUJEROS Ø (mm)	CARGA MAX. TRABAJO (kg)	REFERENCIA CAHORS
PRA-1	PRA	330x40x6	12	600	0564183

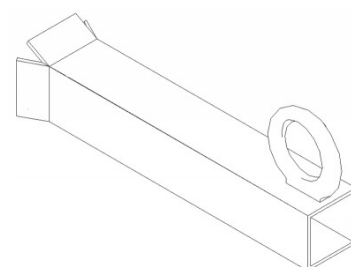
CUADRADILLO DE ANCLAJE CON ANILLA

Características:

- Llantá y redondo de hierro galvanizado en caliente.

Usos a que va destinado:

- Anclaje para amarre de la red de distribución en fachada.
- En todos los casos se recomienda "tenses máximos reducidos".



DESIGNACION HC ENERGIA	DESIGNACION CAHORS	DIMENSIONES (mm)	LONGITUD (mm)	CARGA MAX. TRABAJO (kg)	REFERENCIA CAHORS
CAA-1	CAA	50x50x2,5	300	600	0564184

HERRAJES Y ACCESORIOS PARA LINEAS AEREAS DE B.T.

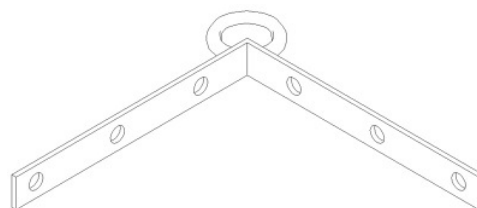
PLETINA DE ESCUADRA CON ANILLA

Características:

- Llanta y redondo de hierro galvanizado en caliente.

Usos a que va destinado:

- Anclaje para amarre de la red de distribución en fachada.
- En todos los casos se recomienda "tenses máximos reducidos".



DESIGNACION HC ENERGIA	DESIGNACION CAHORS	DIMENSIONES (mm)	LONGITUD (mm)	CARGA MAX. TRABAJO (kg)	REFERENCIA CAHORS
PEA-1	PEA	40x6	330	600	0564185

VASTAGO ESPATILLADO DE ANILLA

Características:

- Llanta y redondo de hierro galvanizado en caliente.

Usos a que va destinado:

- Anclaje para amarre de la red general y acometidas en fachada.
- En todos los casos se recomienda proyectar con "tenses máximos reducidos".



DESIGNACION HC ENERGIA	DESIGNACION CAHORS	DIMENSIONES (mm)	LONGITUD (mm)	CARGA MAX. TRABAJO (kg)	REFERENCIA CAHORS
VEA-1	VEA	120	16	600	0564186-120
VEA-2	VEA	160	16	600	0564186-160

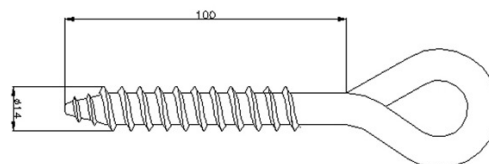
TORNILLO DE ANILLA CON ROSCA PARA MADERA

Características:

- Redondo de hierro galvanizado en caliente.

Usos a que va destinado:

- Sujeción de acometidas en soportes de madera, bien en poste o en fachada.
- Posición transversal a la red.



DESIGNACION HC ENERGIA	DESIGNACION CAHORS	DIMENSIONES (mm)	REFERENCIA CAHORS
TARM-1	TARM	M14x100	0564187

HERRAJE REFORZADO EN POSTE

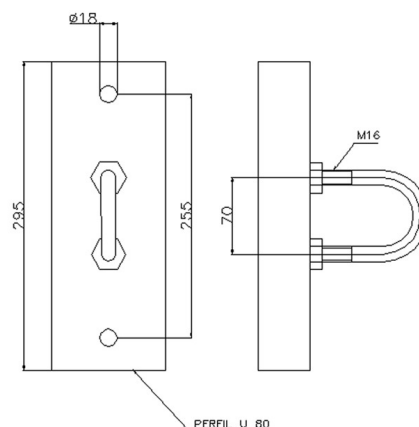
Características:

- Características:
- Perfil y redondo de hierro galvanizado en caliente.
- Perfil U 80.
- Estribo M16 doble tuerca.

Usos a que va destinado:

- Anclaje en poste de la red de distribución con neutro fiador.
- Adecuado para tenses máximos del fiador entre 600 y 1000 kg.

DESIGNACION HC ENERGIA	DESIGNACION CAHORS	REFERENCIA CAHORS
HRP-1	HRP	0564074



HERRAJES Y ACCESORIOS PARA LINEAS AEREAS DE B.T.

HERRAJE REFORZADO EN POSTES GEMELOS

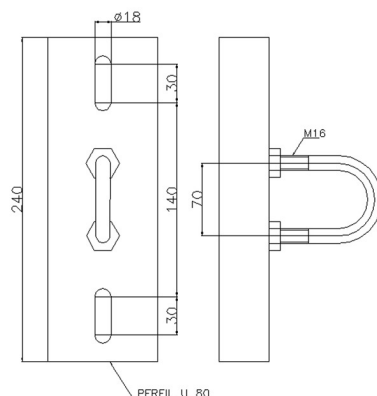
Características:

- Perfil y redondo de hierro galvanizado en caliente.
- Perfil U 80.
- Estribo M16 doble tuerca.

Usos a que va destinado:

- Anclaje en poste acoplados de la red de distribución con neutro fiador.

DESIGNACION HC ENERGIA	DESIGNACION CAHORS	CARGA MAX. TRABAJO (kg)	REFERENCIA CAHORS
HRPA-1	HRPA	1000	0564075



TORNILLOS BARRAQUEROS

Características:

- Tornillo de hierro galvanizado en caliente.
- Taco: para empotrar, de material aislante, imputrescible y expansible. Designación T5.
- Suministro con arandela de Ø 10 mm.

Usos a que va destinado:

- Fijación en fachada de las pletinas normalizadas.

DESIGNACION HC ENERGIA	DESIGNACION CAHORS	LONGITUD (mm)	Ø (mm)	REFERENCIA CAHORS
TB-1	TB 10-50	50	10	0956014-50
TB-2	TB 10-70	70	10	0956014



GUARDACABOS ABIERTO

Características:

- Carga de trabajo de 800 daN.

Usos a que va destinado:

- Protección de bucles de las retenciones de fiadores de acero de hasta Ø 15 mm.

DESIGNACION HC ENERGIA	DESIGNACION CAHORS	REFERENCIA CAHORS
GCB-1	GAC 15	0564136



CINTA DE GOMA VULCANIZABLE

Usos a que va destinado:

- Reconstrucción de aislamiento. (Cuatro vueltas por unidad)

DESIGNACION HC ENERGIA	DESIGNACION CAHORS	COLOR	ANCHO (mm)	GRUESO (mm)	REFERENCIA CAHORS
CAAV	CEAV 25	NEGRO	25	0,75	0906135



MASILLA VULCANIZABLE

Usos a que va destinado:

- Acabado final de la regeneración de aislamiento. (Cuatro vueltas por unidad)

DESIGNACION HC ENERGIA	DESIGNACION CAHORS	COLOR	ANCHO (mm)	GRUESO (mm)	REFERENCIA CAHORS
CAAD	MEAV 25	NEGRO	40	3	0906140



HERRAJES Y ACCESORIOS PARA LINEAS AEREAS DE B.T.

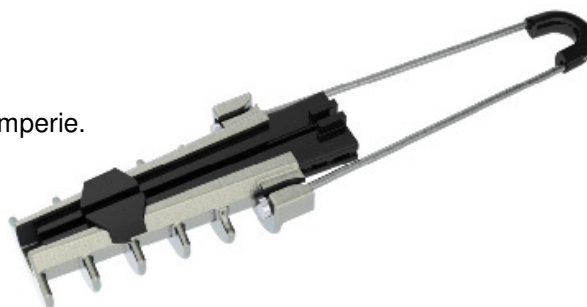
PINZA ACUÑAMIENTO CONICO

Características:

- Cuerpo de aleación de aluminio de alta resistencia.
- Cuñas en termoplástico de alta resistencia a la intemperie.
- Cable de acero inox. & 4 mm.
- Guardacables en termoplástico de alta resistencia a la intemperie.
- Resistencia a la tracción 1500 daN.

Usos a que va destinado:

- Anclajes simples o dobles de conductores
Almelec 54,6 mm y 80 mm respectivamente.



hc energía

DESIGNACION HC ENERGIA	DESIGNACION CAHORS	NEUTRO FIADOR	C.ROTURA (daN9)	REFERENCIA CAHORS
PACALM-1	PA 1500	Alm 54,6	1500	0564054
PACALM-2	PA80/2000	Alm 80	1500	0564080

PINZA PARA ANCLAJE DE ACOMETIDAS

Características:

- Pinza de amarre para acometidas con capacidad para conductores de 2x6 mm hasta 4x25 mm.

Usos a que va destinado:

- Anclajes poste fachada de los haces de acometida tipos 2x16 y 4x16.



DESIGNACION HC ENERGIA	DESIGNACION CAHORS	CUERPO	C.ROTURA (daN9)	REFERENCIA CAHORS
PAC-1	M 25	Acero Inox.	300	0564101
PAC-1	PA 25	Aislante	200	0564100

PINZA DE SUSPENSION O ANGULO PARA REDES CON NEUTRO FIADOR

Características:

- Material termoplástico FV de alta resistencia a la intemperie.
- Resistencia al deslizamiento 30 daN/min.

Usos a que va destinado:

- Conductores aislados neutro fiador 54,6 y 80 Alm.



DESIGNACION HC ENERGIA	DESIGNACION CAHORS	CAPACIDAD Ø (mm)	C.ROTURA (daN9)	REFERENCIA CAHORS
PS-1	PS 1500	8,5 a 15,5	1200	0564045

HERRAJES Y ACCESORIOS PARA LINEAS AEREAS DE B.T.

SOPORTE CON ABRAZADERA SIMPLE Y TACO PARA HACES CON FIADOR

Características:

- Soporte con abrazadera simple, taco solidario y clavo galvanizado. Se puede colocar un 2º circuito sobre el mismo soporte.
- Material aislante de alta resistencia a los agentes externos y al envejecimiento.

Usos a que va destinado:

- Fijación de los haces con fiador en tramos horizontales o verticales sobre paredes.
- Separación máxima entre soportes 60 cm.



hc energía

DESIGNACION HC ENERGIA	DESIGNACION CAHORS	HACES (mm ²)	SEP. PARED (mm)	Ø APROX. DEL HAZ (mm)	REFERENCIA CAHORS
SPR20-1	BRPF 1	>3x50Al/54,6Alm	20	27	0580060
SPR20-2		>30x150Al/80Alm		45	
SPR50-1	BRPF 6	>3x50Al/54,6Alm	50	27	0580070
SPR50-2		>30x150Al/80Alm		45	
SPR150-1	BRPF 15	>3x50Al/54,6Alm	150	27	0580046
SPR150-2		>30x150Al/80Alm		45	

SOPORTE CON ABRAZADERA SIMPLE Y TACO PARA HACES CON FIADOR

Características:

- Soporte con abrazadera simple, tornillo plastificado y taco aparte.
- Material aislante de alta resistencia a los agentes externos y al envejecimiento.

Usos a que va destinado:

- Fijación de los haces con fiador en tramos horizontales o verticales sobre paredes.
- Separación máxima entre soportes 60 cm.



DESIGNACION HC ENERGIA	DESIGNACION CAHORS	HACES (mm ²)	SEP. PARED (mm)	Ø APROX. DEL HAZ (mm)	REFERENCIA CAHORS
SPR20-1	ARC 15	>3x50Al/54,6Alm	20	27	0561011
SPR20-2	ARC 18	>30x150Al/80Alm		45	0561031
SPR50-1	ARC 145	>3x50Al/54,6Alm	50	27	0561012
SPR50-2	ARC 180	>30x150Al/80Alm		45	0561032
SPR150-1	ARC 1145	>3x50Al/54,6Alm	150	27	0561013
SPR150-2	ARC 1180	>30x150Al/80Alm		45	0561033

HERRAJES Y ACCESORIOS PARA LINEAS AEREAS DE B.T.

SOPORTE CON DOBLE ABRAZADERA Y TACO PARA HACES CON FIADOR

Características:

- Fleje de tornillo de acero revestido de PVC.

Usos a que va destinado:

- Fijación de los haces con fiador o haz principal mas molde de alumbrado publico, en tramos horizontales.
- Separación máxima entre soportes 50 cm.

DESIG. HC ENERGIA	DESIG. CAHORS	HAZ PRINCIPAL (mm2)	HAZ SECUNDARIO (mm2)	SEP. PARED (mm)	REF. CAHORS
SPRD20-1	ARC 2 145-10	>3x50Al/54,6 Alm	>3x50Al/54,6 Alm	20	0561317
SPRD20-2	ARC 2 180-10	>30x150Al/54,6 ó 80 Alm	>3x50Al/54,6 Alm		0561344
SPRD20-3	ARC 2 180-16	>30x150Al/54,6 ó 80 Alm	>3x150Al/80 Alm		0561350
SPRD50-1	ARC 2 145-11	>3x50Al/54,6 Alm	>3x50Al/54,6 Alm	50	0561318
SPRD50-2	ARC 2 180-11	>30x150Al/54,6 ó 80 Alm	>3x50Al/54,6 Alm		0561345
SRPD50-3	ARC 2 180-17	>30x150Al/54,6 ó 80 Alm	>3x150Al/80 Alm		0561651



SOPORTE CON DOBLE ABRAZADERA Y TACO PARA HACES CON FIADOR

Características:

- Soporte con doble abrazadera, taco solidario y clavo galvanizado.
- Material aislante de alta resistencia a los agentes externos y al envejecimiento.
- Clavo de acero galvanizado.

Usos a que va destinado:

- Fijación de los haces con fiador o haz principal mas molde de alumbrado publico, en tramos horizontales.
- Separación máxima entre soportes 50 cm.



DESIG. HC ENERGIA	DESIG. CAHORS	HAZ PRINCIPAL (mm2)	HAZ SECUNDARIO (mm2)	SEP. PARED (mm)	REF. CAHORS
SPRD20-1	BRPF-1	>3x50Al/54,6 Alm	>3x50Al/54,6 Alm	20	0580060
SPRD20-2		>30x150Al/54,6 ó 80 Alm	>3x50Al/54,6 Alm		
SPRD20-3		>30x150Al/54,6 ó 80 Alm	>3x150Al/80 Alm		
SPRD50-1	BRPF-6	>3x50Al/54,6 Alm	>3x50Al/54,6 Alm	50	0580070
SPRD50-2		>30x150Al/54,6 ó 80 Alm	>3x50Al/54,6 Alm		
SRPD50-3		>30x150Al/54,6 ó 80 Alm	>3x150Al/80 Alm		

SOPORTE PARA ACOMETIDAS

Características:

- Soporte A: Abrazadera en material termoplástico de alta resistencia a la intemperie.
- Clavo de acero dicromatado.
- Soporte B: Fleje de acero revestido de PVC.

Usos a que va destinado:

- Fijación de los haces de acometida en tramos horizontales o verticales sobre paredes.
- Separación máxima entre soportes 60 cm.

DESIGNACION HC ENERGIA	DESIGNACION CAHORS	MATERIAL	CAPACIDAD HAZ (mm)	REFERENCIA CAHORS
SAC	SA 10	Aislante	2x14 y 4x16	0580050
SA	ABC 110	Acero revestido PVC	2x14 y 4x16	0563013



HERRAJES Y ACCESORIOS PARA LINEAS AEREAS DE B.T.

ABRAZADERA DOBLE PARA POSTELETE

Características:

- Abrazaderas de fleje de acero revestido de PVC.

Usos a que va destinado:

- Fijación al "postelete" del haz de acometida.



DESIGNACION HC ENERGIA	DESIGNACION CAHORS	ABRAZADERA HAZ ACOMETIDA (mm ²)	REFERENCIA CAHORS
ADP-1	MULTI 340	2x16 Al/4x16 Al	0565023



BRIDA DENTADA AISLANTE

Características:

- Abrazadera de cinta dentada o poliamida o nylon.
- Instalación herramienta.

Usos a que va destinado:

- Reunir las fases del haz en las salidas de las suspensiones y amarres en redes tensadas, u otras aplicaciones del mismo estilo.



DESIGNACION HC ENERGIA	DESIGNACION CAHORS	LONGITUD (mm)	HACES (mm)	Ø APROX. HAZ (mm)	REFERENCIA CAHORS
BDA-1	A 130	130	2x16Al/4x16Al	20	0580150
BDA-2			>3x50Al/54,6Alm	27	
BDA-3	A 200	150	>3x150Al/80Alm	45	0580157

ABRAZADERA DE DOBLE SUSPENSION

Características:

- Abrazadera de fleje de acero revestido de PVC.

Usos a que va destinado:

- Suspensión de nuevo haz de conductores trenzado de otro ya existente. (en redes tensadas se revisaría la tensión de tendido para que el "tense máximo" del haz principal no fuese rebasado).



DESIGNACION HC ENERGIA	DESIGNACION CAHORS	HAZ PRINCIPAL (mm ²)	HAZ SECUNDARIO (mm ²)	REFERENCIA CAHORS
ADS-1	AD 3622	>3x50Al/54,6 Alm	2x16Al/4x16Al	0572206
ADS-2	AD 3636		>3x50Al/54,6Alm	0572208
ADS-3	AD 4227	>3x150Al/54,6 ó 80 Alm	2x16Al/4x16Al	0572210
ADS-4	AD 4236		>3x50Al/54,6Alm	0572212
ADS-5	AD4242		>3x50Al/80Alm	0572215

HERRAJES Y ACCESORIOS PARA LINEAS AEREAS DE B.T.

CONECTOR AISLADO POR TORNILLERÍA CALIBRADA CON PERFORACIÓN DEL AISLAMIENTO

Características:

- Bimetálico.
- Estructura aislante.
- Estanqueidad dieléctrica.
- Perforación simultánea del conductor principal y derivación.
- Tornillería de apriete de acero inoxidable.
- Apriete controlado por cabeza fusible.
- Capuchón de extremidad aislante para conductor derivado.

Usos a que va destinado:

- Conexión de líneas aéreas de baja tensión.
- Acometidas con cable Rz de 2x16 mm² Al y 4x25 mm² Al.



hc energía

DESIGNACION HC ENERGIA	DESIGNACION CAHORS	CONDUCTOR LINEA PRINCIPAL (mm ²)	CONDUCTOR DERIVACION (mm ²)	REFERENCIA CAHORS
ECDA-1	CPA 95	95-25	35-6	0581030
ECDA-2	CPL 95	95-35	95-25	0581050
ECDA-3	CPA 150	150-50	35-4	0581031
ECDA-4	CPL 150	185-50	150-4	0581051

RED B.T. TRENZADA SOBRE POSTE

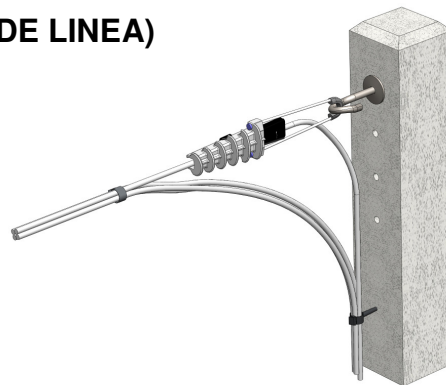
CONJUNTO DE LINEA PARA AMARRE SIMPLE (FIN DE LINEA)

Ubicación:

- Poste de hormigón (HV).
- Tubular de chapa (CH) o torres metálicas (N33E10)

Usos a que va destinado:

- Para conductor trenzado de hasta 3x150 Al/80 Al.



DESIGNACION HC ENERGIA	DENOMINACION	CANTIDAD	REFERENCIA CAHORS
TPA	Tornillo pasante de anilla	1	0564072
			0564073
PACALM	Retenciones del neutro fiador	1	0564054
			0564080
BDA	Brida dentada	Varias	0580150
			0580157

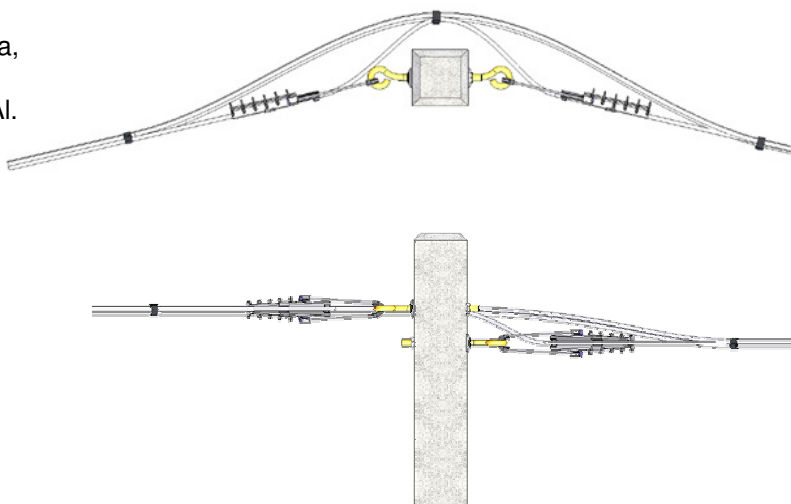
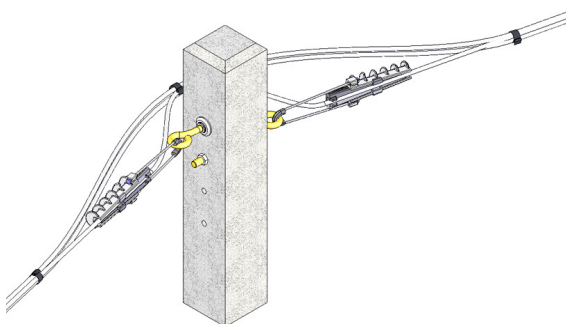
CONJUNTO DE LINEA PARA DOBLE AMARRE O ANGULOS >15°

Ubicación:

- Poste de hormigón (HV).

Usos a que va destinado:

- Sujeción de acometidas en soportes de madera, bien en poste o en fachada.
- Para conductor trenzado de hasta 3x150 Al/80 Al.



DESIGNACION HC ENERGIA	DENOMINACION	CANTIDAD	REFERENCIA CAHORS
TPA	Tornillo pasante de anilla	2	0564072
			0564073
PACALM	Retenciones del neutro fiador	2	0564054
			0564080
BDA	Brida dentada	Varias	0580150
			0580157

RED B.T. TRENZADA SOBRE POSTE

CONJUNTO DE ACOMETIDA PARA AMARRE SIMPLE

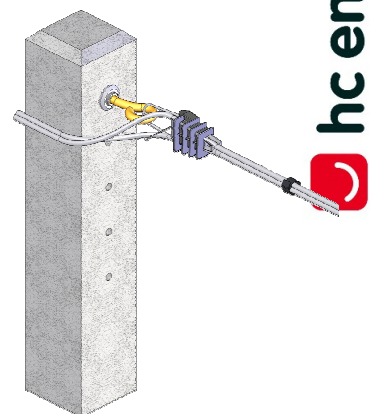
Ubicación:

- Poste de hormigón (HV) o tubular de chapa (CH)

Usos a que va destinado:

- Para acometidas hasta 4x16 Al.

DESIGNACION HC ENERGIA	DENOMINACION	CANTIDAD	REFERENCIA CAHORS
TPA	Tornillo pasante de anilla	1	0564072
			0564073
RAL	Pinza para anclaje de acometida	1	0564100
			0564101
BDA	Brida dentada	Varias	0580150
			0580157



hc energía

CONJUNTO DE ACOMETIDA PARA AMARRE SIMPLE

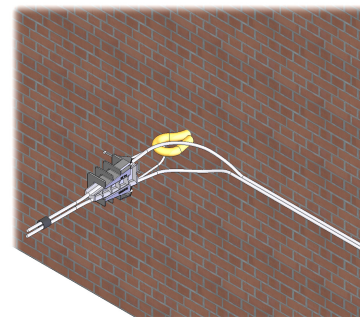
Ubicación:

- Poste de hormigón (HV) o tubular de chapa (CH)

Usos a que va destinado:

- Para acometidas hasta 4x16 Al.

DESIGNACION HC ENERGIA	DENOMINACION	CANTIDAD	REFERENCIA CAHORS
VEA	Vástago expatillado de anilla	1	0564186-120
			0564186-160
RAL	Pinza para anclaje de acometida	1	0564100
			0564101
BDA	Brida dentada	Varias	0580150
			0580157



CONJUNTO DE SUSPENSION O ANGULOS <15º

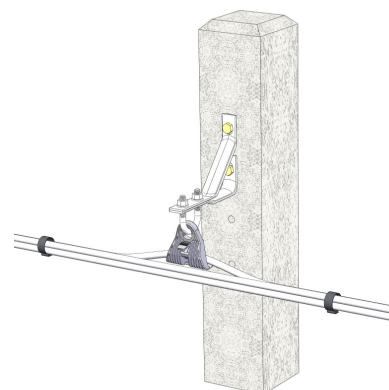
Ubicación:

- Poste de hormigón (HV) o tubular de chapa (CH)

Usos a que va destinado:

- Para acometidas hasta 4x16 Al.

DESIGNACION HC ENERGIA	DENOMINACION	CANTIDAD	REFERENCIA CAHORS
PLS	Palomilla de suspensión	1	0564181
TP	Tornillo pasante con cabeza hexagonal	2	0956090-HC
			0956082-HC
			0956083-HC
PS	Pinza de suspensión	1	0564045
BDA	Brida dentada	Varias	0580150
			0580157

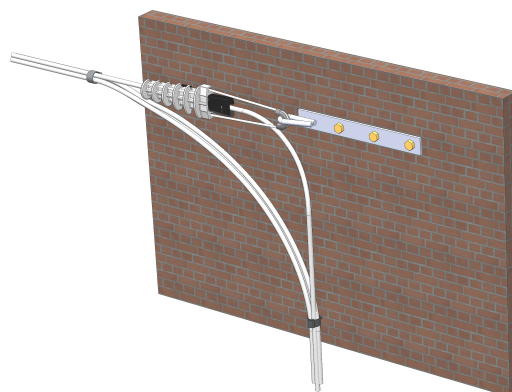


RED B.T. TRENZADA SOBRE POSTE

CONJUNTO DE LINEA PARA AMARRE SIMPLE EN ANCLAJE LATERAL

Usos a que va destinado:

- Para conductor trenzado de hasta 3x150 Al/80 Al.

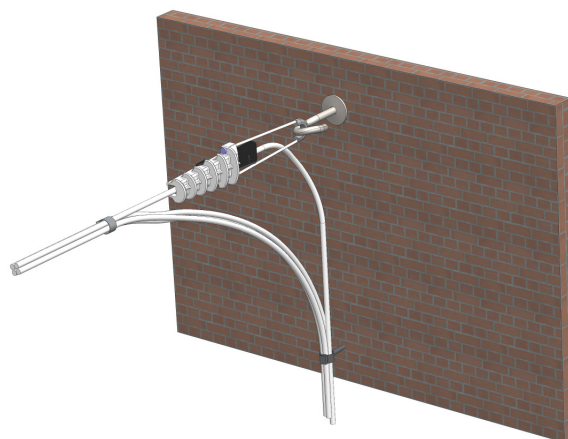


DESIGNACION HC ENERGIA	DENOMINACION	CANTIDAD	REFERENCIA CAHORS
CAA	Pletina recta con anilla o cuadradillo	1	0564183
PACALM	Retenciones del neutro fiador	1	0564054 0564080
BDA	Brida dentada	Varias	0580150 0580157

CONJUNTO DE LINEA PARA AMARRE SIMPLE EN ANCLAJE FRONTAL

Usos a que va destinado:

- Para conductor trenzado de hasta 3x150 Al/80 Al.



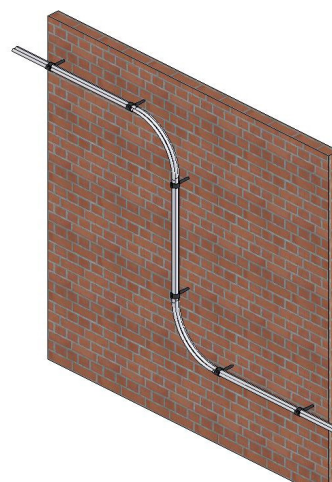
DESIGNACION HC ENERGIA	DENOMINACION	CANTIDAD	REFERENCIA CAHORS
VEA	Vástago expatillado de anilla	1	0564186-120 0564186-160
PACALM	Retenciones del neutro fiador	1	0564054 0564080
BDA	Brida dentada	Varias	0580150 0580157

RED B.T. TRENZADA SOBRE POSTE

DISPOSICION PARA LINEA O CIRCUITO SENCILLO

Usos a que va destinado:

- Para conductor trenzado de hasta 3x150 Al/80 Al.

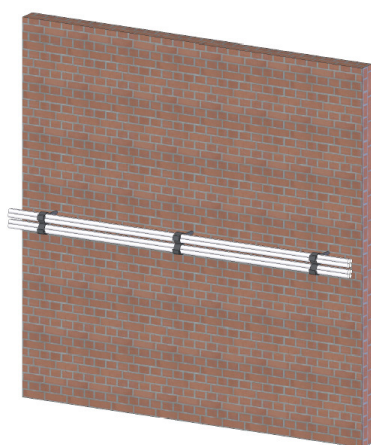


	TIPOS DE HACES		
	HASTA 4x16 Al	HASTA 3x50 Al/54,6 Alm	HASTA 3x150 Al/54,6 o 80 Alm
Diámetro del cable "D" (mm)	20	1	45
Radio mínimo (mm)	200	1	450
Distancia entre soportes "d" (cm)	≤ 560	≤ 50,60	≤ 50,50

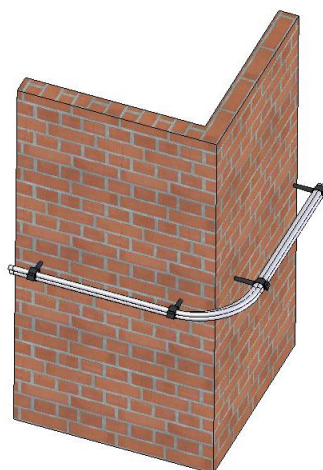
DISPOSICION PARA LINEA O CIRCUITO DOBLE

Usos a que va destinado:

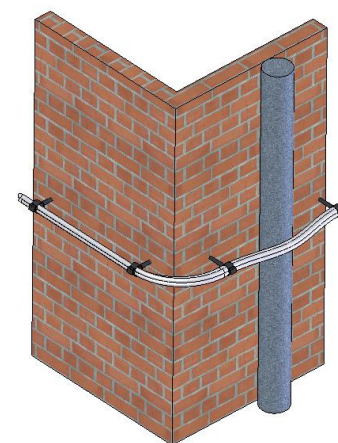
- Para conductor trenzado de hasta 3x150 Al/80 Al.



Disposición normal



Disposición salvando esquinas



Disposición con obstáculos

	TIPOS DE HACES	
	53x50 Al/54,6 Alm	53x150 Al/54,6 o 80 Alm
Distancia entre soportes "d" (cm)	≤ 560	≤ 50,60

Áreas Comerciales Nacional

1 CENTRO

Sr. J. Peñalver - jpenalver@cahors.es
Móvil 628 309 290
Tel. 917 967 777 - Fax 917 982 978
Avda. de la Industria, 53
28108 ALCOBENDAS (Madrid)

2 NORTE

Sr. J.C. Rengel - jcrengel@cahors.es
Móvil 636 187 099

3 ESTE

Sr. M. Roma - mroma@cahors.es
Móvil 650 443 516
Tel. 932 780 746 - Fax 933 056 701
C. Santander, 42-48, local 19
08020 BARCELONA

4 SUR OCCIDENTAL

Sr. M. De Ramón - mramon@cahors.es
Móvil 609 311 453
Fax 954 335 565
Pza. Pedro Santos Gómez, portal 1 - 1º D
41010 SEVILLA

5 SUR ORIENTAL

Sr. J.C. Moreno - jcmoreno@cahors.es
Móvil 609 311 263
Fax 952 269 401
C. Fuente de la Manía, 1-1º
29012 MÁLAGA

6 NOROESTE

Sr. M.A. Alvite - malvite@cahors.es
Móvil 609 309 827

7 ARAGON

Sra. S. Hernández - shodriozola@gmail.com
Móvil 630 263 224
ZARAGOZA

8 LEVANTE

DISEL3
Sr. M. Cuadrado - gerencia@disel3.es
Móvil 619 675 097
Fax. 961 218 788
Travesía la Ratlla, 15
46469 BENIPARRELL (Valencia)

9 BALEARES

Sra. M. Terrasa - marta@martaterrasa.com
Móvil 605 663 578

10 CANARIAS

Sr. Luis Bastos - luisbastos@lupal.es
Móvil 610 299 845
C. Grumete, 1 - 1º Izquierda
35414 BANADEROS ARUCAS
LAS PALMAS (Canarias)

