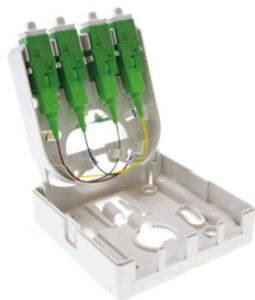


DISPOSITIF DE TERMINAISON OPTIQUE (DTIO) ET PRISE TERMINALE OPTIQUE (PTO)



Solution de raccordement des logements collectifs en fibre optique (FTTH).

Caractéristiques principales

CAHORS propose des solutions complètes pour la distribution FTTH dans les installations résidentielles. La PTO (Prise Terminale Optique) constitue le point de terminaison du réseau FTTH chez l'abonné et permet de raccorder les Box Fibre Optique ou ONT (Optical Network Transiver) des opérateurs de téléphonie. Ces PTO sont généralement situées dans le tableau de communication au niveau de la GTL (Gaine Technique Logement). Le Dispositif de Terminaison Optique (DTIO) a la même fonction mais son format modulaire compact lui permet de se monter sur les RAIL DIN.

[TELECHARGER LE CONFIGURATEUR FTTH VIZIUM](#)



[En savoir plus sur le logiciel](#) - [Consulter les C.G.U.](#)

Avantages

- Fixation murale ou rail DIN
- Gestion des sur-longueurs de câbles
- Accès cassette simplifié
- Avec ou sans cassette d'épissures

Usages

- Résidentiel collectif
- Résidentiel individuel
- Tertiaire