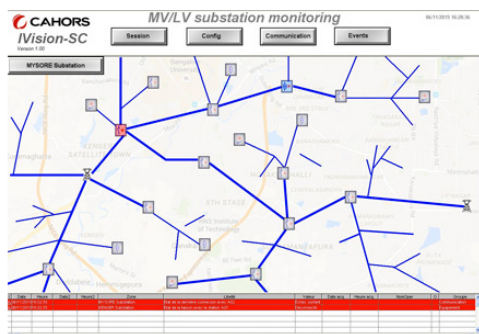


SISTEMA DE SUPERVISIÓN QUE SE COMUNICA CON LA RED DE MT - IVISION-SC



Mini-SCADA que permite a los distribuidores de electricidad telesupervisar y telecontrolar su red de MT con el objetivo de mejorar la calidad del servicio eléctrico.

Características principales

En explotación, IVision-SC permite telesupervisar y telecontrolar productos instalados en la red de NT gracias a sus posibilidades de gestión: alarmas y sucesos, control remoto y sincronización horaria.

IVision-SC puede gestionar varias vías de comunicaciones permanentes o semipermanentes de tipo RTC, Radio, GSM-GPRS, LS, Ethernet... Protocolos de comunicación: Modbus, CEI-870, DNP3 u otros.

IVision-SC está preconfigurado para los productos CAHORS de gestión de redes de MT (interruptores subterráneos y aéreos, detectores de averías...).

IVision-SC integra un configurador que permite generar automáticamente una aplicación.

El configurador es una herramienta de uso simple que permite iniciar rápidamente la telesupervisión y el telecontrol de una red eléctrica, gracias a las aplicaciones CAHORS.

Ventajas

- Herramienta de uso simple con sistema de telecontrol y de telesupervisión de la red de MT
- Configurador integrado que permite generar muy rápidamente la aplicación, lo que reduce los tiempos de instalación, de formación y de mantenimiento
- Optimización de la calidad de servicio eléctrico

Usos

- Red de distribución pública
- Red privada (industrial, energías renovables...)

