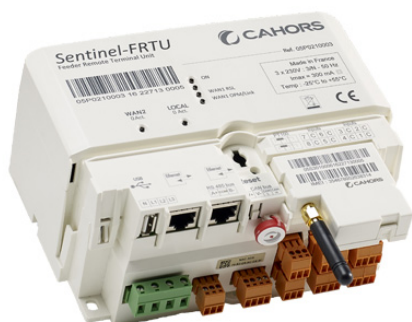


# CENTRALISATEUR DE DONNÉES COMMUNICANT - SENTINEL FRTU



**Sentinel-FRTU (Feeder Remote Terminal Unit) / Centralisateur de données permettant le monitoring à distance des postes de transformation MT/BT.**

## Caractéristiques principales

Installé dans des postes de transformation MT/BT, le Sentinel-FRTU permet de centraliser diverses données et événements collectés dans un poste, et d'assurer l'envoi de ces informations à distance vers un centre de conduite.

Il permet ainsi de :

- Surveiller les principaux composants d'un poste MT/BT
  - Détecteurs de défauts
  - Environnement du poste
  - Transformateur MT/BT
  - Tableau BT
- Collecter les principales grandeurs électriques BT
- Surveiller ces grandeurs, générer des alarmes ou des événements
- Mémoriser et horodater ces événements et mesures
- Restituer en local ou à distance via un moyen de communication (GSM/GPRS, Ethernet) des alarmes, les mesures et événements vers :
  - Les agents terrains (réception d'alerte SMS)
  - Des responsables d'exploitation (personnels d'astreintes par exemple)
  - Un système informatique distant pour analyse ou supervision

Points clés :

- Alimentation à partir de la BT 230 Vac du poste
- Collecte des mesures issues de centrales de mesures
- 2 groupes de 4 entrées ToR (Contact d'ouverture de porte, niveau d'eau...)
- 2 entrées PT100 permettant de surveiller des températures
- 4 ports de communication
- Serveur Web embarqué

## Avantages

- Installation simple, sur des ouvrages neufs comme en rétrofit
  - Meilleure perception de l'équilibre entre charges et productions
  - Intégration des énergies renouvelables optimisée
  - Suivi de la qualité de l'énergie distribuée
  - Mise en évidence des déséquilibres de phases
  - Facilite les choix prioritaires de renforcement du réseau à effectuer
- 

## Usages

- Réseau de distribution publique et réseau privé
- Tout type de poste MT/BT visant à être monitoré

