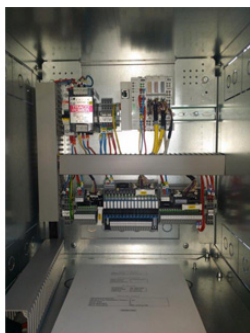


IVISION TSTC - TÉLÉSIGNALISATION ET TÉLÉCONSIGNE



Installé dans les postes de livraison MT, Ivision TSTC est l'interface de communication entre l'installation de production et le SCADA au travers du Dispositif d'Échange d'Informations d'Exploitation (DEIE).

Caractéristiques principales

Face au développement massif de la production décentralisée, le dispositif d'échange (DEIE) associé à un dispositif Ivision TSTC s'est imposé à Enedis comme la solution pour l'optimisation de la production sur le réseau HTA. Ivision TSTC permet de recevoir des TéléCommandes, aussi appelées TC, de type autorisations, consignes ou demandes relatives au fonctionnement du réseau de distribution, et de les traduire afin que la centrale puisse réagir en conséquence. De même, la centrale de production communique ses différents états par le biais de TéléSignalisations, plus communément appelées TS, permettant la visibilité du site à distance.

L'automatisme est conforme à la réglementation ERDF-NOI-RES_14E V3. En permettant des échanges rapides et fiables, le dispositif d'échange (DEIE) et le Ivision TSTC offrent la possibilité à Enedis et au Producteur d'optimiser la gestion des autorisations de couplage, des demandes de découplage et des demandes de limitation de puissance dans les situations d'incidents ou de travaux.

Avantages

- Télécommande et Télésurveillance en MODBUS
- Compacité avec une solution intégrable en coffret de cellule MT 375 mm
- Encapsulable dans une GTC avec mise à disposition d'une table d'échange
- Evolutivité des installations, TSTC relais vers Ivision TSTC
- Adaptabilité d'un raccordement consommateur vers mixte Conso/producteur
- Productivité des recettes en usine par testeur simulateur de dispositif d'échange (DEIE)
- Simplicité de la conception avec un nombre de composants réduit

Usages

- Producteur d'énergie décentralisée
- Poste de livraison producteur
- Producteur ENR
- Centrale hydraulique
- Centrale solaire
- Centrale éolienne

