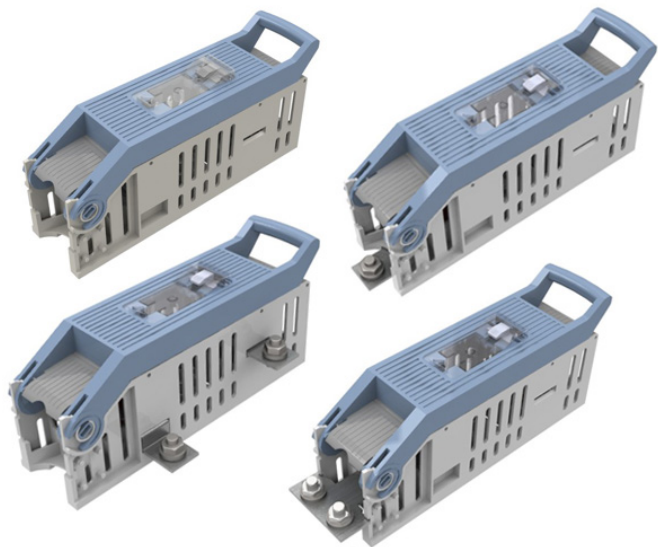


BASES BUC NH1/2



Bases unipolares portafusibles seccionables en carga

Talla 1/2

Características principales

- Diseñadas conforme a las especificaciones establecidas en las normas UNE 21 103, RU 6303 B, EN 60269 y EN 60947-3.
- Zócalo aislante reforzado con fibra de vidrio, según UNE EN 60695-2-11, 960 °C.
- Piezas termoplásticas: Policarbonato y poliamidas, según UNE EN 60695-2-11, 650 °C.
- Pinzas de contacto: Cobre electrolítico plateado.
- Anillos de presión: Acero inoxidable.
- Elementos de conexión: Mediante tornillos de acero dicromatados de acero inoxidable fijados a la pletina.

Usos

Destinadas a utilizarse en cuadros de protección con fusibles y en otros equipos que puedan desempeñar la función de caja general de protección.