

Accessoires

> RÉPARTITEURS DE PHASE/NEUTRE

ACCESSOIRES DE BRANCHEMENT

Le répartiteur électrique permet de se repiquer sur plusieurs branchements depuis une seule source d'énergie électrique.



Descriptif

- Existe en 2 modèles : 6x35mm² et 3x35mm²,
- Dispose d'une large plage de raccordement, Cuivre ou Aluminium :
 - 2.5 à 6mm², conducteurs rigides ou multibrins, sans désopercussions,
 - 6mm² à 35mm², conducteurs rigides ou multibrins.



Spécification

NF EN 60947
NF EN 60998

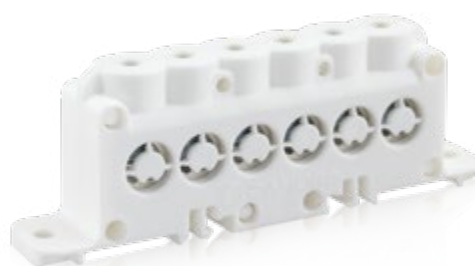


Avantages

Protection IP2X intégrale.
Vis imperdables.
Fixation sur Rail DIN ou support rigide.



Répartiteur 3x35mm²
Réf. 0934.003R13



Répartiteur 6x35mm²
Réf. 0934.002R13

