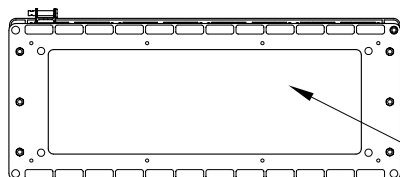
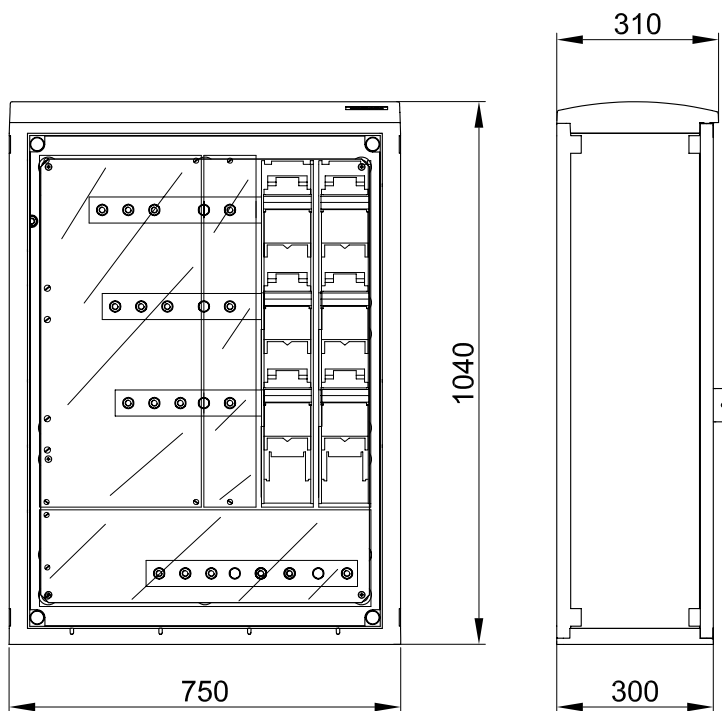


REFERENCIA CAHORS: 0470300-2C

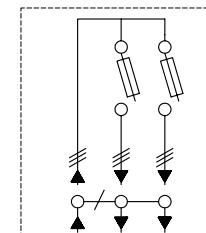
REFERENCIA UNION FENOSA: AR-BTV-2/BTVC



PARTE INFERIOR ABIERTA




ESQUEMA ELECTRICO:



CARACTERISTICAS:

- Tensión asignada: 500V
- Intensidad asignada: 400A
- Grados de protección IP43, IK10
- Dos bases seccionables en carga BTVC-2 400A
- Neutro mediante pletina rígida de cobre
- Velo de protección transparente y precintable de 3 mm de espesor
- Bornes de entrada mediante tornillo Inox M12
- Bornes de salida mediante tornillo Inox M12

NORMAS:

- UNE-EN 60439
- UNE-EN 20324
- UNE-EN 50102
- REBT ITC BT 13
- DIRECTIVA 
- UNE-EN 60947
- UFD-1.3.45-01B

UTILIZACION:

- Protección de línea general de alimentación en una instalación de enlace
- Instalación en el exterior
- Montaje superficial, empotrada o en nicho de acuerdo al REBT