

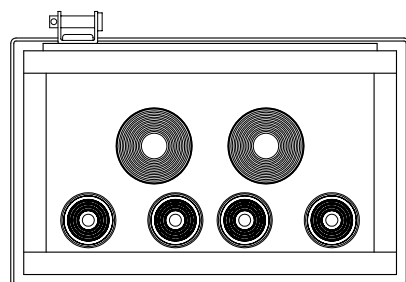
FICHA TECNICA

INSTALACIONES ELECTRICAS EN RECINTOS FERIALES

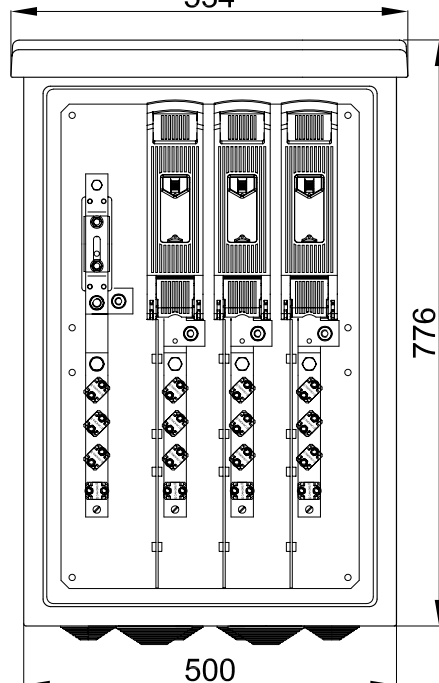
CGS PARQUE DE ATRACCIONES

REFERENCIA CAHORS: 0470774

REFERENCIA ENDESA: —

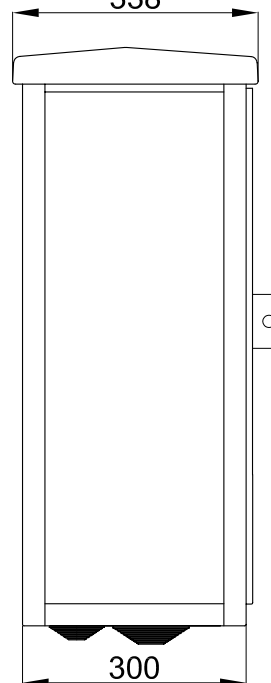


534



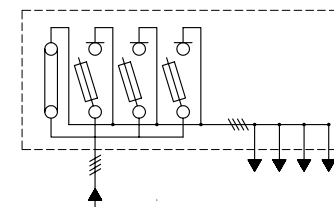
500

338



300


ESQUEMA ELECTRICO:



CARACTERISTICAS:

- Tensión asignada: 500V
- Intensidad asignada: 400A
- Grados de protección IP43, IK09
- Tres bases seccionables en carga tamaño BUC-2 400A
- Neutro amovible
- Pantallas separadoras entre fases
- Bornes de entrada mediante tornillo Inox M10
- Cuatro derivaciones mediante bornes bimetálicos de 95 mm² de sección

NORMAS:

- | | |
|---|--|
| - UNE-EN 60439 | - UNE-EN 60947 |
| - UNE-EN 20324 | - GE NNL010 |
| - UNE-EN 50102 | - Normas particulares Sevillana-Endesa |
| - REBT ITC BT 34 | capitulo IX |
| - DIRECTIVA  | |

UTILIZACION:

- Instalaciones eléctricas temporales de ferias, exposiciones, museos, stands alumbrados festivos de calles, verbenas y manifestaciones análogas
- Instalación exterior
- Montaje sobre poste a una altura no inferior a 4 m