

FICHA TECNICA

INSTALACIONES ELECTRICAS EN RECINTOS FERIALES

CGS RECINTOS DE CASETA

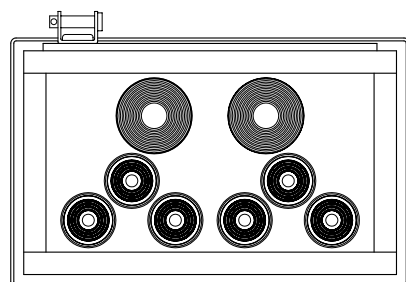
FT N°: 6061

Revisión: 00

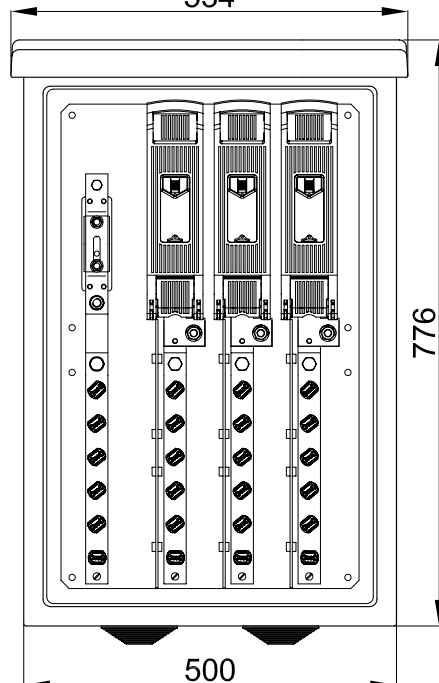
Fecha: 02.03.2005

REFERENCIA CAHORS: 0470773

REFERENCIA ENDESA: —

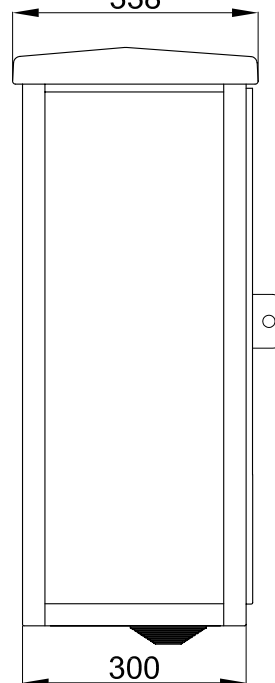


534



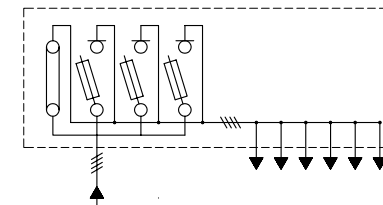
500

338



300


ESQUEMA ELECTRICO:



CARACTERISTICAS:

- Tensión asignada: 500V
- Intensidad asignada: 250A
- Grados de protección IP43, IK09
- Tres bases seccionables en carga tamaño BUC-1 250A
- Neutro amovible
- Pantallas separadoras entre fases
- Bornes de entrada mediante tornillo Inox M10
- Seis derivaciones mediante bornes bimetálicos de 50 mm² de sección

NORMAS:

- UNE-EN 60439
- UNE-EN 20324
- UNE-EN 50102
- REBT ITC BT 34
- DIRECTIVA 
- UNE-EN 60947
- GE NNL010
- Normas particulares Sevillana-Endesa capítulo IX

UTILIZACION:

- Instalaciones eléctricas temporales para ferias, exposiciones, muestras, stands, alumbrados festivos de calle, verbenas y manifestaciones análogas
- Instalación exterior
- Montaje sobre poste a una altura no inferior a 4m