

FICHA TECNICA

CAJAS GENERALES DE PROTECCION Y MEDIDA (CGP)

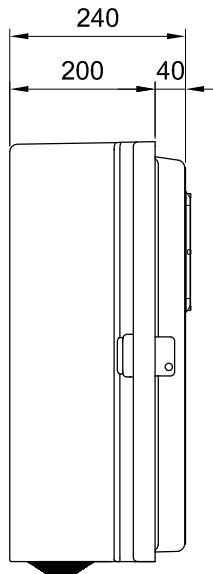
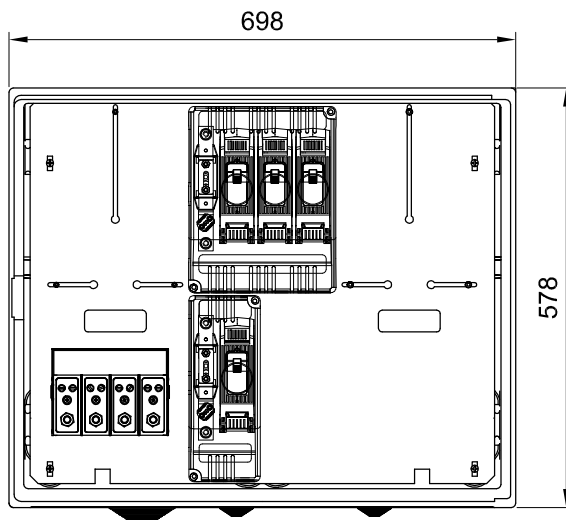
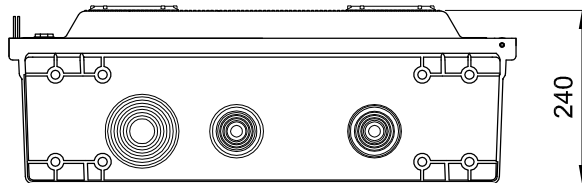
FT N°: 7902

Revisión: 00

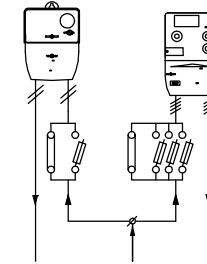
Fecha: 20.09.2010

REFERENCIA CAHORS: 0255512

REFERENCIA HC ENERGIA: CPM3-S2/4




ESQUEMA ELECTRICO:



CARACTERISTICAS:

- Tensión asignada: 440V
- Intensidad asignada: 63A
- Grados de protección IP43, IK09
- Cuatro bases seccionables en carga BUC-00 160A.
- Dos neutros amovibles con borne puesta a tierra de 50mm².
- Cableado con conductores de cobre rígido, clase 2 de 16mm² de sección, cable con aislamiento seco, extruido a base de mezclas termoestables ignífugas, sin halógenos, denominación HO7Z-R.
- Borne de entrada mediante tornillo inox M10.

NORMAS:

- | | |
|---|----------------|
| - UNE-EN 60439 | - UNE-EN 60947 |
| - UNE-EN 20324 | - ET/5059 |
| - UNE-EN 50102 | |
| - REBT ITC BT 16 | |
| - DIRECTIVA  | |

UTILIZACION:

- Protección y medida de suministros eléctricos individuales.
- Instalación en fachada.
- Montaje empotrable de acuerdo REBT.