



Certificado de Empresa AENOR 1990/0035/ER/01



FICHA TECNICA

ARMARIO DE MEDIDA CMMT

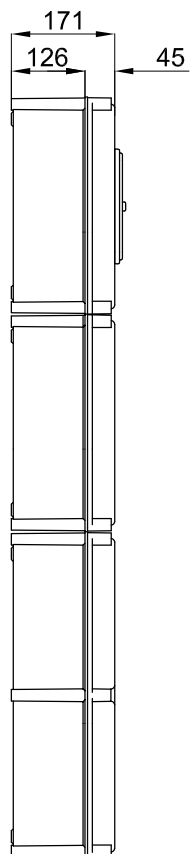
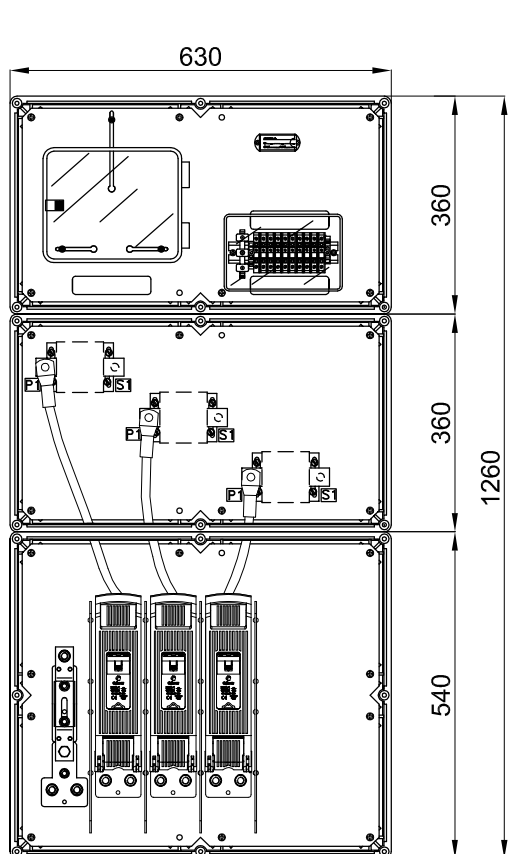
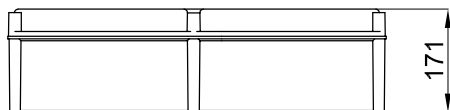
FT N°: 6930

Revisión: 00

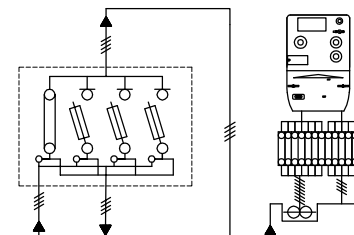
Fecha: 20.09.2010

REFERENCIA CAHORS: 0235659

REFERENCIA HC ENERGIA: CMMT



ESQUEMA ELECTRICO:



CARACTERISTICAS:

- Tensión asignada: 400V
- Intensidad asignada: 300A
- Grados de protección IP40, IK10
- Bloque de bornes de comprobación de 10 elementos 10E-6I-4T.
- Tres bases seccionables en carga BUC-2 400A.
- Neutro amovible.
- Bornes de entrada mediante tornillo inox M10.

NORMAS:

- UNE-EN 60439-1
- UNE-EN 20324
- UNE-EN 50102
- REBT ITC BT 16
- DIRECTIVA
- UNE-EN 60947
- ET/5060

UTILIZACION:

- Medida de suministros eléctricos individuales.
- Instalación interior de los edificios.
- Montaje superficial, empotrado o en nicho de acuerdo REBT.