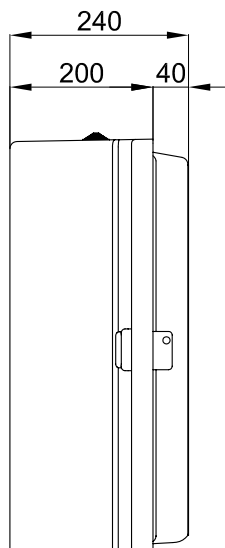
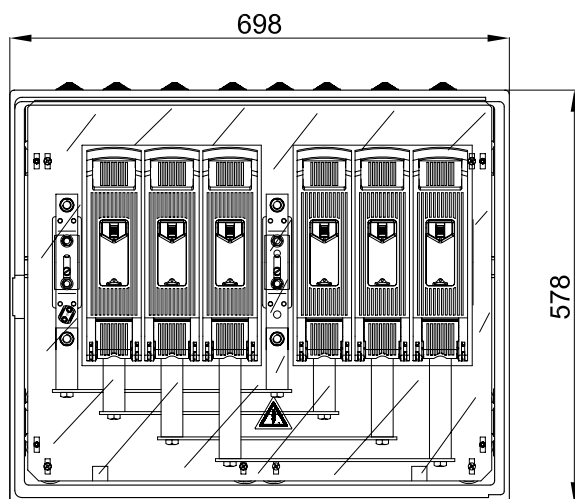
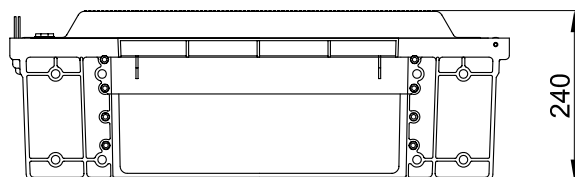
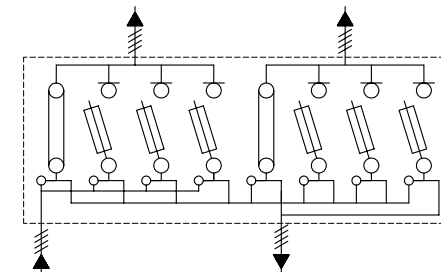


REFERENCIA CAHORS: 0446723

REFERENCIA UNION FENOSA: 758810




ESQUEMA ELECTRICO:



CARACTERISTICAS:

- Tensión asignada: 500V
- Intensidad asignada: 250A
- Grados de protección IP43, IK08
- Seis bases seccionables en carga tamaño BUC-1 250A
- Dos neutros seccionables con borne puesta a tierra 50mm²
- Bornes de entrada mediante tornillo Inox M8
- Bornes de salida mediante tornillo Inox M8

NORMAS:

- UNE-EN 60439
- UNE-EN 20324
- UNE-EN 50102
- REBT ITC BT13
- DIRECTIVA 
- UNE-EN 60947
- UFD-1.3.45.01B

UTILIZACION:

- Protección de la línea general de alimentación en una instalación de enlace
- Instalación en fachada exterior de los edificios o muros de cierre
- Montaje superficial, empotrada o en nicho de acuerdo al REBT