



NAUVA

POSTE DE LIVRAISON / POSTE DE TRANSFORMATION

Surface : de 9,60 à 30 m²

La gamme NAUVA peut être déclinée en poste élévateur ou en poste de livraison destiné aux applications énergies renouvelables (cogénération, hydraulique, biomasse, éolien, solaire) et stockage d'énergie.

Ces postes servent à transformer, distribuer, compter l'énergie produite et à protéger l'exploitation ou le réseau.

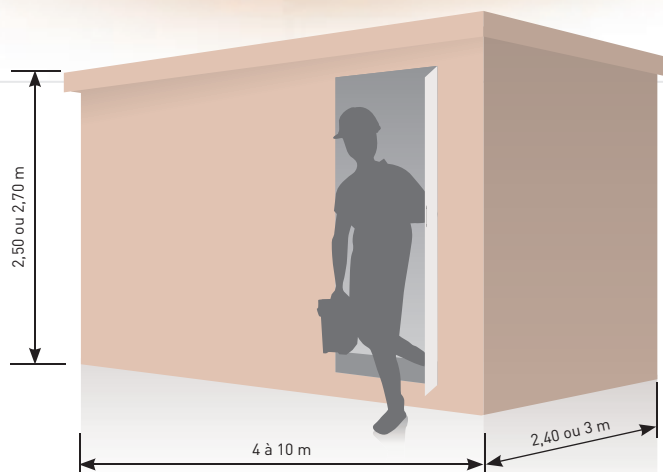


> DESCRIPTIF

Postes modulaires à couloir de manœuvre.

Surfaces de 9,60 à 30 m² :

- de 4 à 10 m de longueur, (par pas de 1 m)
- de 2,4 ou 3 m de largeur,
- de 2,5 ou 2,7 m de hauteur (hors sol).



Béton

Technologie utilisée

Béton armé muni d'une structure acier lui conférant solidité et longévité (résistance aux chocs thermiques, mécaniques et à la corrosion).



Photovoltaïque



Eolien



Bioénergie
Biomasse et
Biogaz



Hydraulique



Stockage
d'énergie

> LES "PLUS" DE LA GAMME



Robuste

- Processus de fabrication sur site de production éprouvé et qualifié par le distributeur d'énergie.
- Tenue à la surpression interne pouvant survenir en cas d'arc électrique.

Personnalisable

- Modularité des ouvrants (implantation, taille et qualité).
- Position variable du transformateur.
- Compartimentable par la mise en place de parois de séparations permettant un accès différencié suivant les niveaux d'habilitation des exploitants.

Esthétique (intégration dans l'environnement)

- Toiture 1 pente, 2 pentes ou 4 pentes.
- Couleurs des postes (intérieures ou extérieures) dans un large nuancier de coloris.
- Parements extérieurs en pierre, bardage bois, galets ou briques sur demande.
- Postes talutables sur demande.
- Couverture possible en option.

> COMPOSITION DU POSTE (personnalisable sur demande du client)

Equipements électriques

**Cellules MT de technologie modulaire GRANY®
ou compacte à isolation intégrale NOGARIS®.
Jusqu'à 42 cellules par poste.**

Automatismes et protection de postes :

- Système de supervision - Sentinel® FRTU
- Système de télégestion - IVision® TG et TG+
- Dispositif d'Echange d'Information et d'Exploitation (DEIE) - IControl-E
- Gestion technique centralisée (GTC)
- Convertisseur modbus / ethernet / fibre optique
- Télésignalisation et télécommande de poste IVision® TSTC.

Matériel de gestion de réseau :

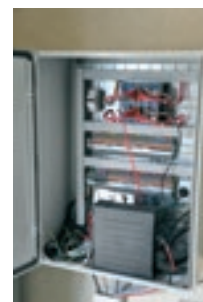
- Coffrets ITI (Interface de Téléconduite) ou PASA (Permutateur Automatique de Source d'Alimentation) - IControl-T
- Détecteurs de défauts : ampèremétriques ou directionnels Sentinel® A et D.

Transformateurs élévateurs à pertes réduites (de 50 à 3150 kVA) BT :

- Immergés huile minérale ou végétale
- Secs enrobés.

Protection :

- C13-100 - Neutre Impédant
- Wattmétrique PWH - Neutre compensé
- Découplage de H1 à H5.



Dispositif d'alimentation des auxiliaires de postes :

- Source secourue 48 Vcc - Convertisseur 48 Vcc / 24 Vcc - IPower
- Cellule MT d'alimentation des auxiliaires équipée d'un transformateur abaisseur de type sec de 4,5 kVA
- Transformateur abaisseur MT/BT immergé ou sec
- Transformateur BT/BT de type sec.

Tableau général BT

Accessoires de postes

- Eclairage de poste avec contact de portes ou système de détection de présence
- Comptage Enedis : châssis de comptage normalisé, intégration des transformateurs de courant BT dans le cas d'un comptage BT ou bien de transformateurs de tension et de courant MT pour comptage MT
- Coffret frontière DEIE
- Chauffage : intégration de système de chauffage par convecteurs ou de climatisations réversibles par splits, pompes à chaleur, extracteur d'air
- Vidéosurveillance, alarmes anti intrusion ou incendie.

- Autres équipements électriques :

onduleurs, filtres actifs, filtrage des harmoniques.



Equipements de poste

Système de rétention d'huile intégré dans le génie civil du poste (coupe-feu du diélectrique en option)

Intégration dans l'environnement :

- Toiture 1 pente, 2 pentes ou 4 pentes avec ou sans tuiles
- Parements extérieurs en pierre, bois, galets ou briques sur demande
- Peintures intérieures au choix
- Postes talutables sur demande
- Couleurs de postes dans un large nuancier de coloris.

Raccordements : entrées de câbles positionnables :

- Par pénétrations pré-défonçables
- Par pénétrations étanches
- Par trémie.

Planchers de postes :

Plancher amovible pour accès au soubassement du poste et au compartiment câbles.

Exploitation :

Local d'exploitation dédié avec paroi séparatrice (béton ou grillage) pour la gestion des habilitations des personnels. Aménagement de bureau avec prise internet équipée.

Implantation portes et ventilations :

Les portes et ventilations peuvent être positionnées sur la longueur du poste (parois) ou sur la largeur (pignon), portes simples ou doubles avec imposte. Portes "double peau" sur demande.

Filtres à poussière (en option)

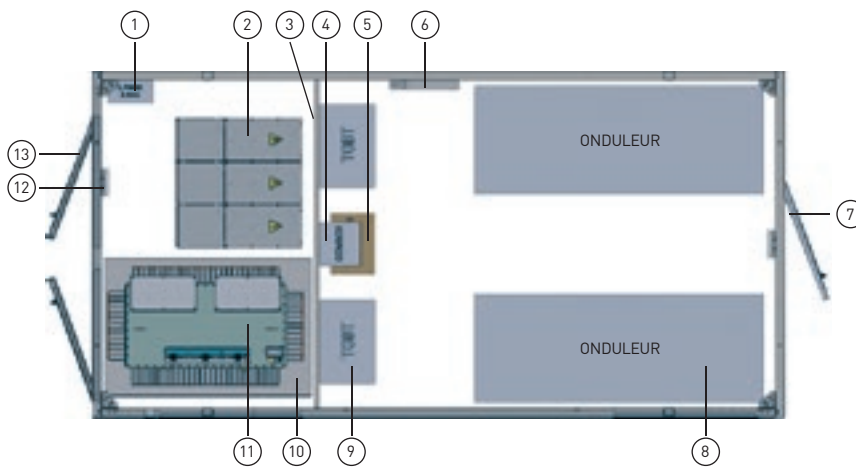
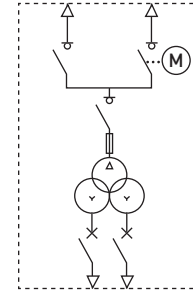
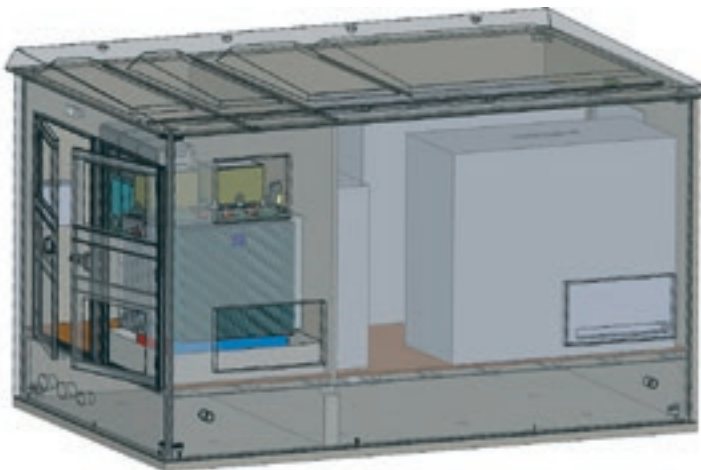
Convections forcées avec traitement anti-corrosion (en option)

Accessoires de sécurité :

Système de coup de poing d'arrêt d'urgence pompiers / extincteurs / perche de détection et sauvetage / gants / tabouret / support fusibles / lampe de secours / affiches réglementaires.

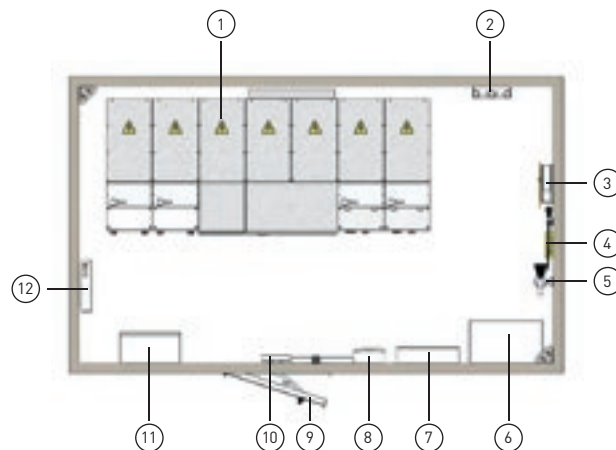
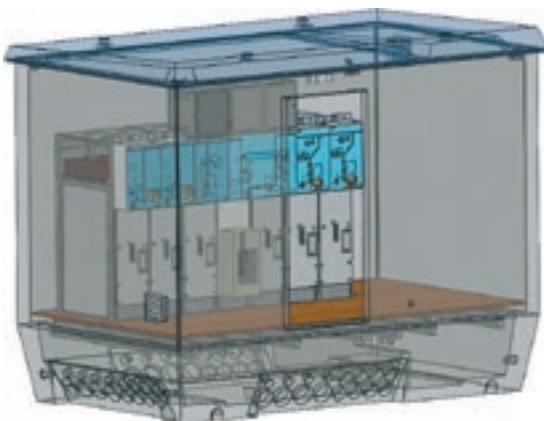


Poste de Transformation onduleur

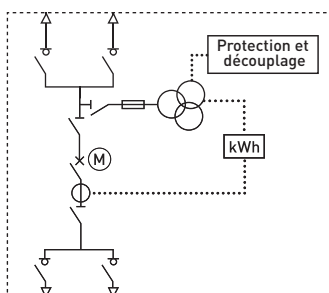


- 1 - Alimentation secourue
- 2 - Cellules MT
- 3 - Cloison séparation MT/BT
- 4 - Armoire de gestion pour onduleur
- 5 - Transformateur auxiliaire
- 6 - Convecteur
- 7 - Porte local BT
- 8 - Onduleur
- 9 - Tableau BT
- 10 - Bac de rétention
- 11 - Transformateur MT/BT
- 12 - Bloc d'éclairage de sécurité
- 13 - Porte double local MT et accessoires de sécurité

Poste de Livraison



- 1 - Tableau MT (cellules)
- 2 - Porte fusibles et fusibles de rechange
- 3 - Porte document et manivelle de commande
- 4 - Accessoires de sécurité
- 5 - Extincteur
- 6 - Dispositif d'Echange d'Information et d'Exploitation (DEIE)
- 7 - Panneau de comptage
- 8 - Tableau auxiliaire BT (tableautin)
- 9 - Porte d'accès cellules MT
- 10 - Bloc Autonome d'Eclairage de Sécurité
- 11 - Alimentation secourue
- 12 - Convecteur

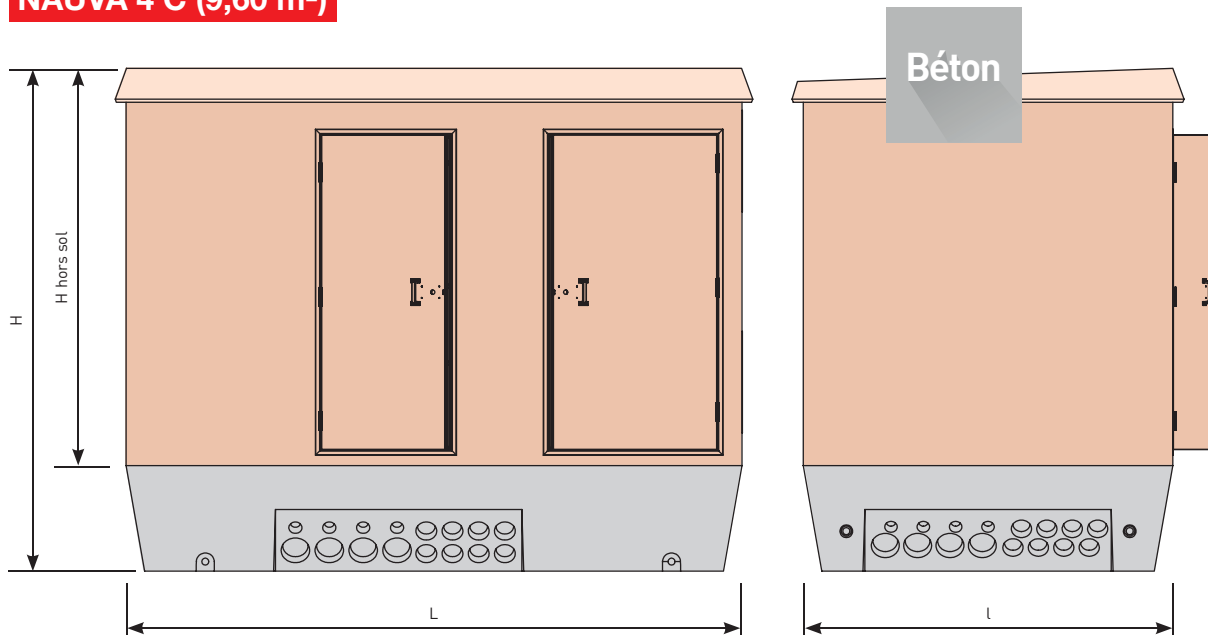


> CARACTÉRISTIQUES

Enveloppe

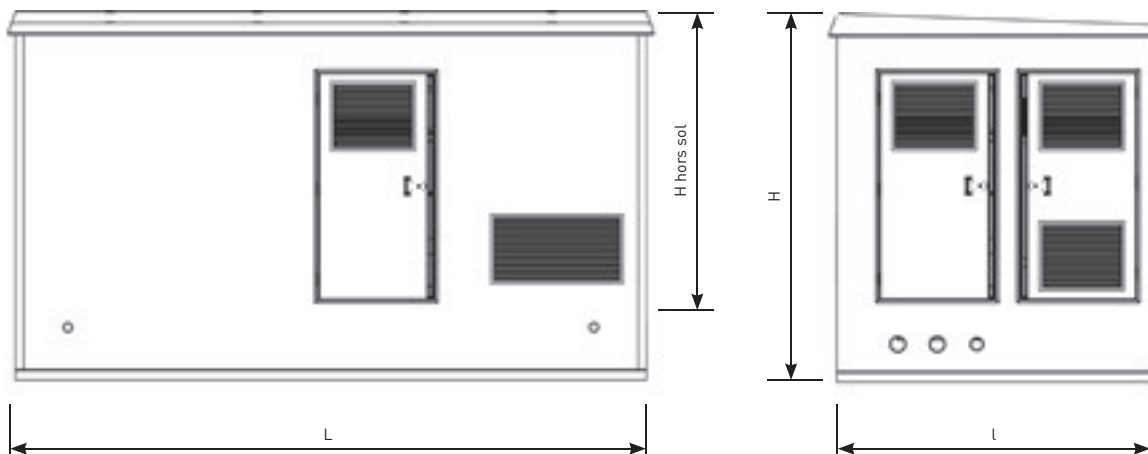
- Béton armé
- IP25D, voire IP33 suivant les applications
- IK10
- IP2X
- Tenue à la surpression interne
- Tenue au feu
- Ventilations et ouvrants personnalisables
- Compartimentable
- Bac de rétention intégré
- Finition : crépis et habillage
- Couleur : suivant nuancier.

NAUVA 4 C (9,60 m²)



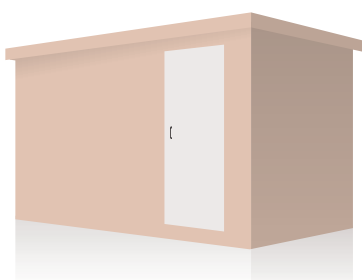
	Dimensions : extérieur				Dimensions : intérieur			Surface au sol	Masse à vide	Masse avec transformateur 1250 kVA
	L	I	H	H hors sol	L	I	H			
NAUVA 4 C	4 m	2,4 m	3,26 m	2,56 m	3,84 m	2,24 m	2,26 m	9,6 m ²	12 T	17 T

NAUVA 4 à NAUVA 10 XL (de 9,60 m² à 30 m²)

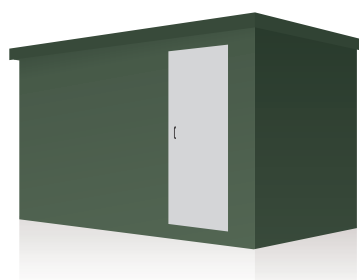


	Dimensions : extérieur				Dimensions : intérieur			Surface au sol	Masse à vide
	L	I	H	H hors sol	L	I	H		
NAUVA 4	4 m	2,4 m	3,5 m	2,75 m	3,84 m	2,24 m	2,5 m	9,6 m ²	17 T
NAUVA 5	5 m	2,4 m	3,5 m	2,75 m	4,84 m	2,24 m	2,5 m	12 m ²	18 T
NAUVA 6	6 m	2,4 m	3,5 m	2,75 m	5,84 m	2,24 m	2,5 m	14,4 m ²	20 T
NAUVA 7	7 m	2,4 m	3,5 m	2,75 m	6,84 m	2,24 m	2,5 m	16,8 m ²	23 T
NAUVA 8	8 m	2,4 m	3,5 m	2,75 m	7,84 m	2,24 m	2,5 m	19,2 m ²	26 T
NAUVA 9	9 m	2,4 m	3,5 m	2,75 m	8,84 m	2,24 m	2,5 m	21,6 m ²	29 T
NAUVA 10	10 m	2,4 m	3,5 m	2,75 m	9,84 m	2,24 m	2,5 m	24 m ²	31 T
NAUVA 4 XL	4 m	3 m	3,5 m	2,75 m	3,84 m	2,84 m	2,5 m	12 m ²	18,5 T
NAUVA 5 XL	5 m	3 m	3,5 m	2,75 m	4,84 m	2,84 m	2,5 m	15 m ²	21 T
NAUVA 6 XL	6 m	3 m	3,5 m	2,75 m	5,84 m	2,84 m	2,5 m	18 m ²	25 T
NAUVA 7 XL	7 m	3 m	3,5 m	2,75 m	6,84 m	2,84 m	2,5 m	21 m ²	29 T
NAUVA 8 XL	8 m	3 m	3,5 m	2,75 m	7,84 m	2,84 m	2,5 m	24 m ²	32 T
NAUVA 9 XL	9 m	3 m	3,5 m	2,75 m	8,84 m	2,84 m	2,5 m	27 m ²	36 T
NAUVA 10 XL	10 m	3 m	3,5 m	2,75 m	9,84 m	2,84 m	2,5 m	30 m ²	40 T

Coloris standard



Beige
(RAL 1015)



Vert lierre
(RAL 6003)

Indicateur colorimétrique non contractuel.
Autres couleurs disponibles, nous consulter.

> NORMES / SPÉCIFICATIONS

Normes UTE

- **C13-100**

Postes de livraison établis à l'intérieur d'un bâtiment et alimentés par un réseau de distribution publique MT (jusqu'à 33 kV).

- **C13-200**

Règles complémentaires pour les sites de production et les installations industrielles, tertiaires et agricoles - Installations électriques à Haute Tension.

- **C15-400**

Installations électriques à Basse Tension - Raccordement des générateurs d'énergie électrique dans les installations alimentées par un réseau public de distribution.

- **C15-100**

Installations électriques à Basse Tension.