



# NAUVA

## POSTE DE LIVRAISON / POSTE DE TRANSFORMATION

Surface : de 9,60 à 30 m<sup>2</sup>

La gamme NAUVA permet de réaliser un poste de transformation ou de livraison. Ces postes sont destinés aux secteurs de l'industrie, du tertiaire (Administration, Défense, Santé, pétrochimie, carrières, métallurgie, autres), et du transport.

Ils servent à transformer, distribuer, compter l'énergie consommée et à protéger les installations ou le réseau. Ils permettent de raccorder une installation Moyenne Tension au réseau de distribution.

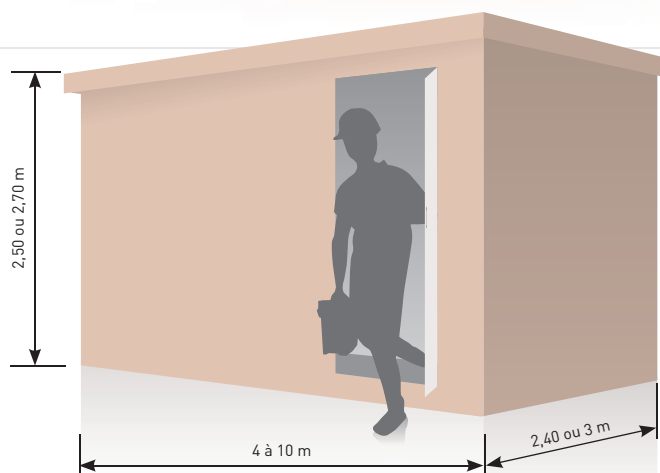


### > DESCRIPTIF

**Poste modulaire à couloir de manœuvre.**

**Surfaces de 9,60 à 30 m<sup>2</sup> :**

- de 4 à 10 m de longueur (par pas de 1 m),
- de 2,4 ou 3 m de largeur,
- de 2,5 ou 2,7 m de hauteur (hors sol).



**Béton**

#### Technologie utilisée

Béton armé muni d'une structure acier lui conférant solidité et longévité (résistance aux chocs thermiques, mécaniques et à la corrosion).



**Tertiaire**



**Industrie**



**Transport**

## > LES "PLUS" DE LA GAMME



### Robuste

- Processus de fabrication sur site de production éprouvé et qualifié par le distributeur d'énergie.
- Tenue à la surpression interne pouvant survenir en cas d'arc électrique.

### Personnalisable

- Modularité des ouvrants (implantation, taille et qualité).
- Position variable du transformateur.
- Compartimentable par la mise en place de parois de séparations permettant un accès différencié suivant les niveaux d'habilitation des exploitants.

### Esthétique (intégration dans l'environnement)

- Toiture 1 pente, 2 pentes ou 4 pentes.
- Couleurs des postes (intérieures ou extérieures) dans un large nuancier de coloris.
- Parements extérieurs en pierre, bardage bois, galets ou briques sur demande.
- Postes talutables sur demande.
- Couverture possible en option.

## > COMPOSITION DU POSTE (personnalisable sur demande du client)

### Equipements électriques

**Cellules MT de technologie modulaire GRANY®  
ou compacte à isolation intégrale NOGARIS®.  
Jusqu'à 42 cellules par poste.**

#### Automatismes et protection de postes :

- Convertisseur Modbus / ethernet / fibre optique
- Système de reconfiguration de boucle automatique (IVision® RB)
- Gestion Technique Centralisée (GTC)
- Télésignalisation et télécommande de poste IVision® TSTC.

#### Matériel de gestion de réseau :

- Coffrets ITI (Interface de Téléconduite) ou PASA (Permutateur Automatique de Source d'Alimentation) - IControl-T
- Détection de défauts : ampèremétrique ou directionnelle Sentinel® A et D
- Surveillance de transformateur - Sentinel® FRTU

#### Transformateurs abaisseurs à pertes normales ou réduites (de 50 à 3150 kVA) MT/BT :

- Immergés huile minérale ou végétale
- Secs enrobés.

#### Protection :

- C13-100 - Neutre impédant
- Wattmétrique PWH - Neutre compensé
- Découplage de F1 à F5.



**Dispositif d'alimentation des auxiliaires de postes :**

- Source secourue 48 Vcc - Convertisseur 48 Vcc / 24 Vcc - IPower
- Cellule MT d'alimentation des auxiliaires équipée d'un transformateur abaisseur de type sec de 4,5 kVA
- Transformateur abaisseur MT/BT immergé ou sec.

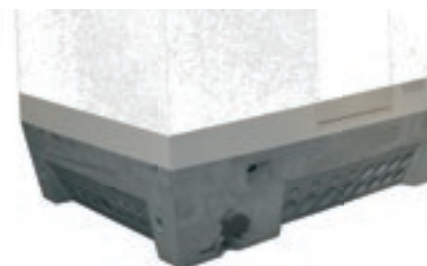
**Tableau général BT****Accessoires de postes**

- Eclairage de poste avec contact de portes ou système de détection de présence
- Comptage Enedis : châssis de comptage normalisé, intégration des transformateurs de courant BT dans le cas d'un comptage BT ou bien de transformateurs de tension et de courant MT pour comptage MT
- Chauffage : intégration de système de chauffage par convecteurs ou de climatisations réversibles par splits, pompes à chaleur, extracteur d'air
- Vidéosurveillance, alarmes anti intrusion ou incendie.

**Autres équipements électriques : générateurs homopolaires, amoires de compensation et filtrage des harmoniques.**

**Equipements de poste****Système de rétention d'huile intégré dans le génie civil du poste (coupe-feu du diélectrique en option)****Intégration dans l'environnement :**

- Toitures 1, 2 ou 4 pentes avec ou sans tuiles
- Parements extérieurs en pierre, bois, galets ou briques sur demande
- Peintures intérieures au choix
- Postes talutables sur demande
- Couleurs de postes dans un large nuancier de coloris.

**Raccordements :** entrées de câbles positionnables :

- Par pénétrations pré-défonçables
- Par pénétrations étanches
- Par trémie.

**Planchers de postes :**

Plancher amovible pour accès au soubassement du poste et au compartiment câbles.

**Exploitation :**

Local d'exploitation dédié avec paroi séparatrice (béton ou grillage) pour la gestion des habilitations des personnels. Aménagement de bureau avec prise internet équipée.

**Implantation portes et ventilations :**

Les portes et ventilations peuvent être positionnées sur la longueur du poste (parois) ou sur la largeur (pignon), portes simples ou doubles avec imposte.

Portes "double peau" sur demande.

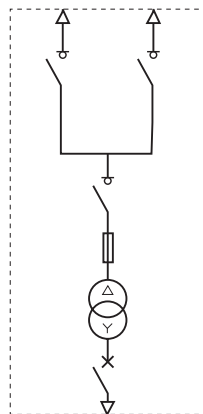
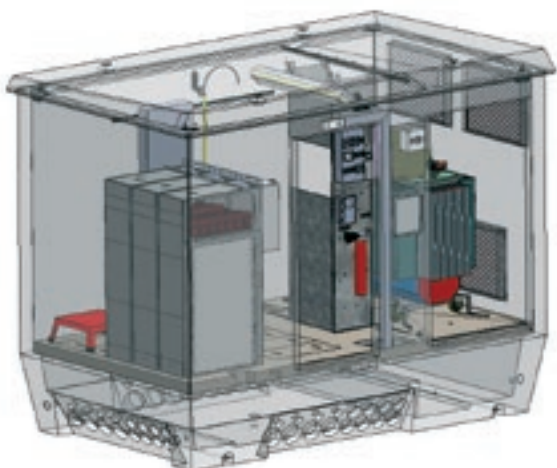
Convections forcées avec ou sans traitement anti-corrosion.

**Accessoires de sécurité :**

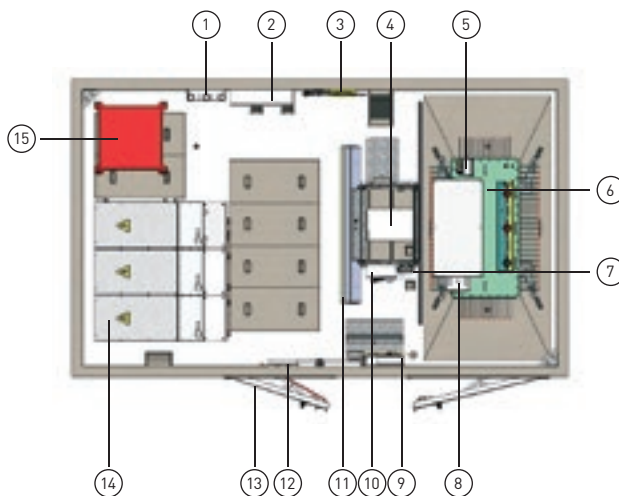
Système de coup de poing d'arrêt d'urgence pompiers / extincteurs / perche de détection et sauvetage / gants / tabouret / support fusibles / lampe de secours / affiches réglementaires.

**Protection des travailleurs.**

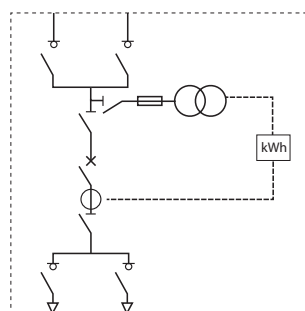
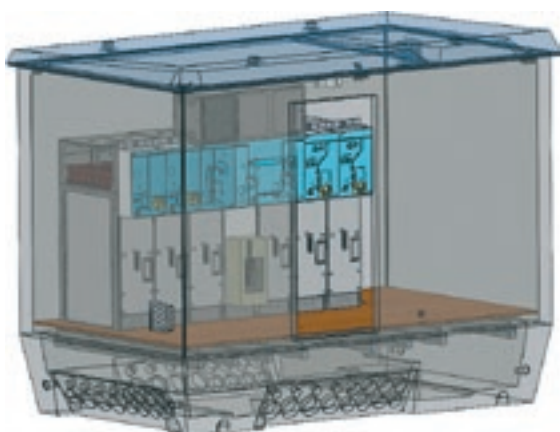
**Poste de Transformation**



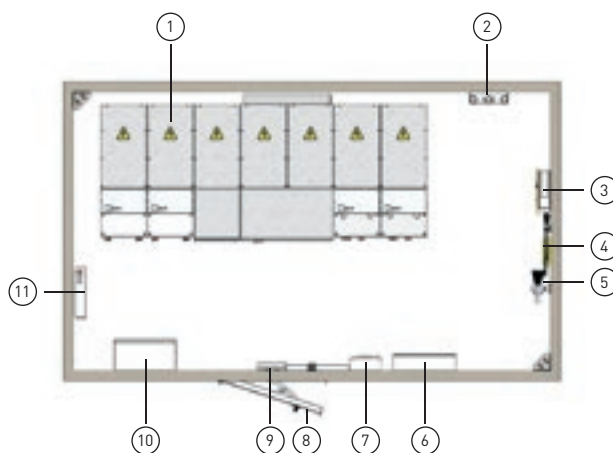
- 1 - Porte fusibles et fusibles HPC de rechange
- 2 - Panneau de comptage
- 3 - Accessoires de sécurité
- 4 - Disjoncteur BT
- 5 - DGPT2
- 6 - Transformateur
- 7 - Eclairage portatif
- 8 - Coffret BT du transformateur
- 9 - Porte document + manivelle de commande
- 10 - Tableau des auxiliaires
- 11 - Luminaire 2 x 36 W
- 12 - Bloc Autonome d'Eclairage de Sécurité
- 13 - Porte d'accès transformateur et cellules
- 14 - Cellules MT
- 15 - Tabouret isolant



**Poste de Livraison**



- 1 - Tableau MT (cellules)
- 2 - Porte fusibles et fusibles HPC de rechange
- 3 - Porte document + manivelle de commande
- 4 - Accessoires de sécurité
- 5 - Extincteur
- 6 - Panneau de comptage
- 7 - Tableau auxiliaire BT (tableautin)
- 8 - Porte d'accès cellules MT
- 9 - Bloc Autonome d'Eclairage de Sécurité
- 10 - Alimentation secourue
- 11 - Convecteur

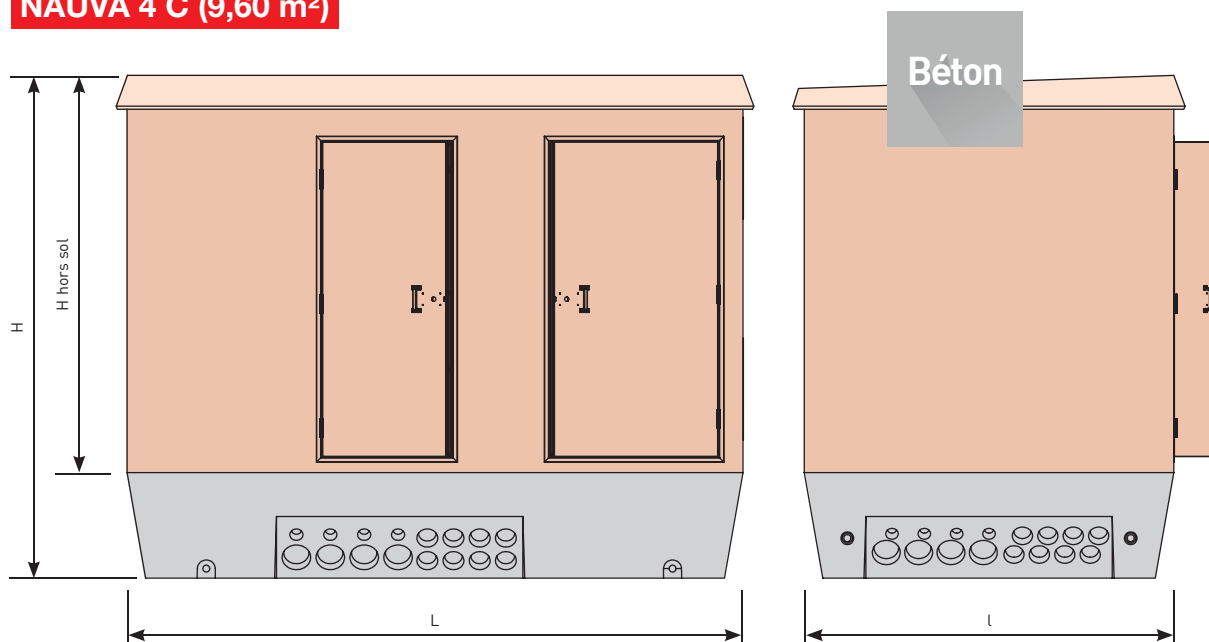


## > CARACTÉRISTIQUES

### Enveloppe

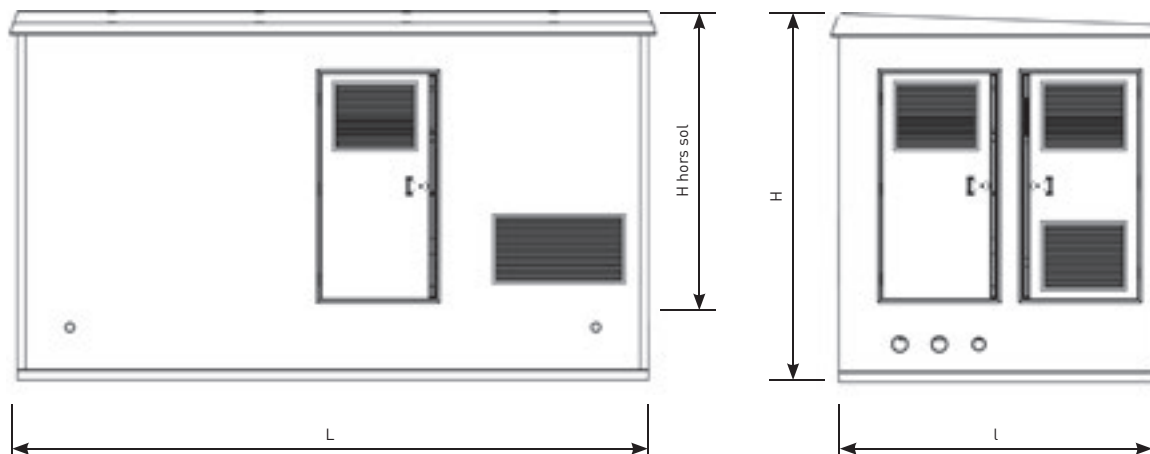
- Béton armé
- IP25D, voire IP33  
suivant les applications
- IK10
- IP2X
- Tenue à la surpression interne
- Tenue au feu
- Ventilations et ouvrants personnalisables
- Compartimentable
- Bac de rétention intégré
- Finition : crépis et habillage
- Couleur : suivant nuancier.

### NAUVA 4 C (9,60 m<sup>2</sup>)



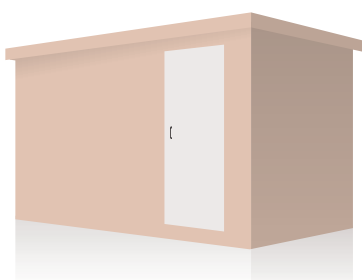
	Dimensions : extérieur				Dimensions : intérieur			Surface au sol	Masse à vide	Masse avec transformateur 1250 kVA
	L	I	H	H hors sol	L	I	H			
NAUVA 4 C	4 m	2,4 m	3,26 m	2,56 m	3,84 m	2,24 m	2,26 m	9,6 m <sup>2</sup>	12 T	17 T

### NAUVA 4 à NAUVA 10 XL (de 9,60 m<sup>2</sup> à 30 m<sup>2</sup>)

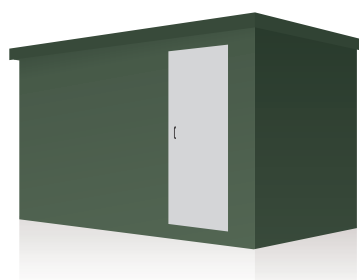


	Dimensions : extérieur				Dimensions : intérieur			Surface au sol	Masse à vide
	L	I	H	H hors sol	L	I	H		
NAUVA 4	4 m	2,4 m	3,5 m	2,75 m	3,84 m	2,24 m	2,5 m	9,6 m <sup>2</sup>	17 T
NAUVA 5	5 m	2,4 m	3,5 m	2,75 m	4,84 m	2,24 m	2,5 m	12 m <sup>2</sup>	18 T
NAUVA 6	6 m	2,4 m	3,5 m	2,75 m	5,84 m	2,24 m	2,5 m	14,4 m <sup>2</sup>	20 T
NAUVA 7	7 m	2,4 m	3,5 m	2,75 m	6,84 m	2,24 m	2,5 m	16,8 m <sup>2</sup>	23 T
NAUVA 8	8 m	2,4 m	3,5 m	2,75 m	7,84 m	2,24 m	2,5 m	19,2 m <sup>2</sup>	26 T
NAUVA 9	9 m	2,4 m	3,5 m	2,75 m	8,84 m	2,24 m	2,5 m	21,6 m <sup>2</sup>	29 T
NAUVA 10	10 m	2,4 m	3,5 m	2,75 m	9,84 m	2,24 m	2,5 m	24 m <sup>2</sup>	31 T
NAUVA 4 XL	4 m	3 m	3,5 m	2,75 m	3,84 m	2,84 m	2,5 m	12 m <sup>2</sup>	18,5 T
NAUVA 5 XL	5 m	3 m	3,5 m	2,75 m	4,84 m	2,84 m	2,5 m	15 m <sup>2</sup>	21 T
NAUVA 6 XL	6 m	3 m	3,5 m	2,75 m	5,84 m	2,84 m	2,5 m	18 m <sup>2</sup>	25 T
NAUVA 7 XL	7 m	3 m	3,5 m	2,75 m	6,84 m	2,84 m	2,5 m	21 m <sup>2</sup>	29 T
NAUVA 8 XL	8 m	3 m	3,5 m	2,75 m	7,84 m	2,84 m	2,5 m	24 m <sup>2</sup>	32 T
NAUVA 9 XL	9 m	3 m	3,5 m	2,75 m	8,84 m	2,84 m	2,5 m	27 m <sup>2</sup>	36 T
NAUVA 10 XL	10 m	3 m	3,5 m	2,75 m	9,84 m	2,84 m	2,5 m	30 m <sup>2</sup>	40 T

### Coloris standard



Beige  
(RAL 1015)



Vert lierre  
(RAL 6003)

Indicateur colorimétrique non contractuel.  
Autres couleurs disponibles, nous consulter.

## > NORMES / SPÉCIFICATIONS

### Normes UTE

- **C13-100**

Postes de livraison établis à l'intérieur d'un bâtiment et alimentés par un réseau de distribution publique MT (jusqu'à 33 kV).

- **C13-200**

Règles complémentaires pour les sites de production et les installations industrielles, tertiaires et agricoles - Installations électriques à Haute Tension.

- **C15-400**

Installations électriques à Basse Tension - Raccordement des générateurs d'énergie électrique dans les installations alimentées par un réseau public de distribution.

- **C15-100**

Installations électriques à Basse Tension.