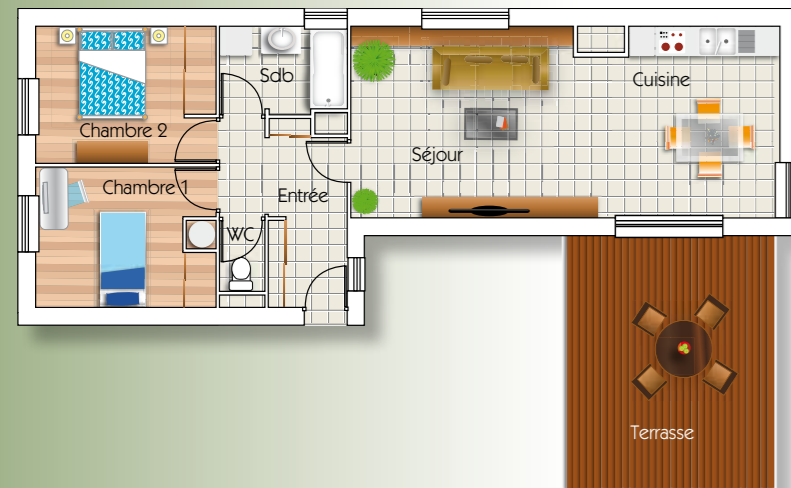


Exemple d'aménagement 3 pièces

66 m²



Une qualité de vie privilégiée

Ses 15 appartements, du 2 au 4 pièces présentent tous les avantages d'un habitat confortable et fonctionnel. Dotés de vastes terrasses, ces logements, traversants pour la plupart, ont la particularité d'être judicieusement orientés, vous procurant un ensoleillement maximal ainsi qu'une vue dégagée sur d'agréables patios, érigés à la manière de petites cours intérieures qui deviendront des lieux prisés d'échange et de convivialité entre voisins.

Une facture énergétique allégée

La Coopérative Toulousaine d'Habitations signe une résidence étudiée pour votre confort et votre qualité de vie. Certifiée par le label QUALITEL Très Haute Performance Énergétique (THPE), la résidence Les Albizias optimisera au plus juste vos dépenses énergétiques. Un geste pour la planète et un investissement sur l'avenir pour vous et votre foyer !



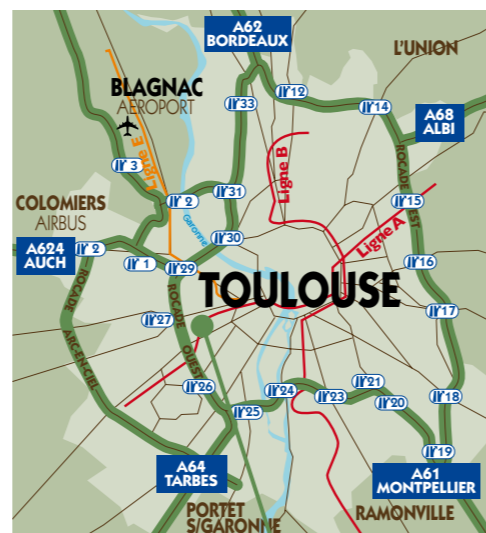
Realisation : www.wave2bordeaux.com - Illustrations libres, interprétations de l'artiste. Crédits Photos : Bienvenue à Bord, Phovoir, Liorovati. - Document non contractuel, sauf erreur typographique. - Tirage : 500 exemplaires - Septembre 2011.

Un accès par tous les moyens

Par la route : Depuis Toulouse, accès direct par la rue Henri Desbals ou par l'autoroute A620 (sortie 27).

En bus : Ligne 3 vers Saint-Cyprien République - Cancerpôle (arrêt rue de Saintonge).

En métro : Ligne A, arrêt Bagatelle (à 2 min à pied de la résidence)



Résidence
Les Albizias

Résidence
Les Albizias

Renseignements
et vente :

05 61 36 26 57

www.toulousainedhabitations.com

Toulousaine
d'habitations
SOLUTION COOPÉRATIVE

Résidence Les Albizias

TOULOUSE - Rive Gauche



Toulousaine
d'habitations
SOLUTION COOPÉRATIVE





Pistes cyclables



Centre culturel



Parc Urbain

La ville se réinvente au quotidien !



À TOULOUSE, UN QUARTIER EN PLEIN RENOUVEAU

Situé aux portes d'un des plus importants bassins d'emplois de l'agglomération toulousaine et à seulement 10 minutes en métro de la Place du Capitole, le quartier Rive Gauche fait peau neuve et affiche fièrement son nouveau visage.

Depuis le Zénith inauguré en 1999 jusqu'au nouveau quartier d'affaires de Bordelongue qui exhibe fièrement ses immeubles en verre visibles du périphérique, on ne compte plus les mutations de ce quartier.

Idéalement desservi par les transports en commun et disposant de toutes les commodités nécessaires, le quartier se démarque par la richesse de ses infrastructures, dont le nombre ne cesse d'augmenter. Commerces et services, nouvelle bibliothèque, équipements sportifs et scolaires neufs (écoles maternelles et primaires, collège),

pistes cyclables et espace verts, tous les éléments sont réunis pour offrir un cadre accessible et ouvert à ses habitants.

S'inscrivant dans le cadre du Grand Projet de Ville qui tend vers le renouveau urbain de nombreux quartiers, des réalisations audacieuses y ont déjà vu le jour, comme l'Espace Enfance et Famille Henri Desbals, regroupant crèche, halte-garderie et ludothèque ou la Place du Morvan, véritable lieu de convivialité avec ses parterres fleuris et son esplanade...

Alliant qualité architecturale et praticité au quotidien, ce quartier en plein développement se transforme jour après jour pour mieux répondre aux modes de vie actuels.

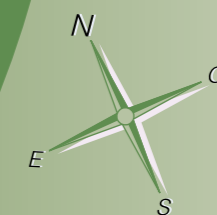
Résidence Les Albizias



Destination bien-être

Bénéficiant d'un emplacement stratégique à moins de 200 mètres du métro ligne A et à proximité immédiate du centre commercial Henri Desbals, la résidence Les Albizias brille autant par son architecture contemporaine que par l'accessibilité qu'elle offre à ses résidents.

La résidence, ouverte sur la nouvelle place publique, vous permet de profiter d'un environnement moderne et plus respectueux de la nature. Harmonie des couleurs et des volumes, prestations étudiées (parking aérien et box), espaces verts protégés, bien-être et confort s'invitent dans votre vie et illuminent votre quotidien !



Plan de masse

